

## Снят с реализации

Курс ЦБ РФ 10.06.26 \$ — 71.73 руб. € — 82.78 руб.



### [Дом, Потапово к/п Код: 167-607](#)

**Код: 167-607**

#### Особенности объекта

Коттедж премиум-класса "под ключ" в классическом стиле в черте города Москвы. Первая линия и потрясающий вид из окон на озеро. Строго охраняемый, обжитой поселок с полноценной городской инфраструктурой, в экологически чистом уголке. Эксклюзивные отделка и мебель.

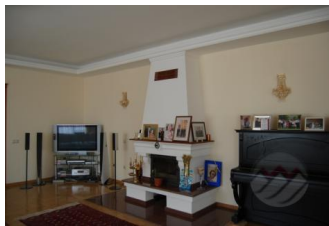
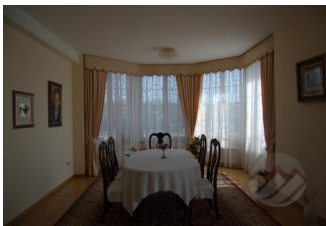
#### Расположение

Потапово к/п (Южное Бутово)

**Калужское шоссе**, от МКАД по шоссе: 8 км, всего: 13 км

**Варшавское шоссе**, от МКАД по шоссе: 8 км, всего: 8 км

**Тип застройки:** коттеджная застройка



#### Дом

**Общая площадь строений:** 613 м<sup>2</sup> (в т.ч.: жилой дом 573 кв.м + дом для обслуживающего персонала ок.40 кв.м)

**Год постройки дома:** 2006

**Количество уровней:** 3

**Материал стен:** кирпич

**Облицовка стен:** Кирпич,штукатурка

**Кровля:** мягкая

**Окна:** стеклопакеты деревянные

**Стадия готовности:** меблирован

**Цоколь:** тренажерный зал 63 кв.м, постирочная 18 кв.м, холодная кладовая 28 кв.м, кладовая 6 кв.м, с/узел, котельная

**1-ый этаж:** прихожая 6 кв.м, холл 23 кв.м, гостиная 78 кв.м с камином и эркером с видом на большой пруд, кухня 17 кв.м, столовая 20 кв.м с выходом на веранду ок.60 кв.м, кабинет 24 кв.м с французским балконом и своим с/узлом, кладовка, с/узел, зона сауны с с/узлом, душем и комнатой отдыха 14 кв.м, гараж на 1 а/м

**2-ой этаж:** холл 46 кв.м с балконом, спальня хозяев 32 кв.м с эркером, собственными гардеробной и с/узлом 17 кв.м, спальня 34 кв.м с французским балконом и собственным с/узлом, спальня 19 кв.м с собственным с/узлом

**3-ий этаж:** мансардное помещение свободного назначения

**Описание внутренней отделки:** полы — штучный дубовый паркет, плитка (Испания, Италия), на веранде полы - мрамор. Где плитка — пол с электрическим подогревом. Установлен деревянный (дуб) лестничный марш. В с/узлах установлена импортная сантехника, выполнена разводка коммуникаций по дому. Столярка из массива дерева (на заказ)

**Инженерное обеспечение:** установлен двухконтурный котел 100 кВт Viessmann и бойлер

Vitocell-100 (300 л), медная обвязка и трубы; фильтр для воды (полная система очистки), кондиционеры,

установлен счетчик электричества. В гараж установлены автоматические ворота

**Дополнительные строения:** домик для обслуживающего персонала 40 кв.м с кухней-столовой-гостиной, беседка-барбею с мангалом и двумя казанами

## Участок

**Площадь участка, соток:** 20

**Тип участка:** поле

**Благоустройство участка:** организован газон, сделаны дорожки, клумбы, посажены деревья

## Коммуникации

**Газ:** есть (магистральный)

**Э/э:** есть (32кВт)

**Водопровод:** центральный

**Канализация:** централизованная

**Телефон:** есть (МГТС)

**Интернет:** есть

**Охрана:** есть (ЧОП, круглосуточное патрулирование территории)

## Описание инфраструктуры

Внутренняя инфраструктура поселка: ТЦ Потапово: В здании находится: Супермаркет Азбука вкуса, Фитнес клуб с бассейном «Территория фитнеса», Ресторан «Zames», Кальян-бар «HookahPlace Потапово», Спа-салон «your SPAcе», Химчистка «Контраст» и много других магазинов. ГБОУ школа № 1786 (Гимназия) Корпус начальной школы № 1786 Детский сад ГБОУ школа № 1786 Теннисный клуб «Potapovo» Досуговый центр - (Эстрадная школа, Художественная гимнастика, Английский язык школа ин.яз. "Hills", Футбол "VOZZDUN", Fusion dance, Хореография, ИЗО студия "КРАСКИ ЖИЗНИ", танцевальное и фитнес занятие, Театральная студия). Прогулочный парк вокруг трех озер (общая площадь 7,5 га), лодочная станция, детские и спортивные площадки (Теннис, волейбол, баскетбол, мини футбол, хоккей); Скейт-парк. Внешняя инфраструктура поселка: В 1 км ОТ ДОМА Вся городская инфраструктура районов Южное Бутово и Коммунарка. В 1 км Конный клуб "Колибри", а в 2 км Ледовый дворец "Метеор".

## Элементы положит. окружения

Коттедж расположен на первой линии большого красивого озера внутри поселка с лодочной станцией и пляжем. Поселок расположен в экологически чистом районе за пределами МКАД, который входит в черту Москвы и обеспечен всеми городскими центральными коммуникациями. В поселке также большие прогулочные территории с детскими и спортивными площадками, есть детский сад, строится школа.

## Комментарий к цене

Торг