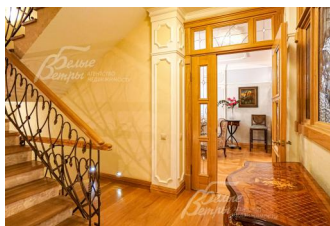


Снят с реализации

Курс ЦБ РФ 19.12.25 \$ — 80.03 руб. € — 94.25 руб.



Дом, Потапово к/п Код: 167-821

Код: 167-821

Особенности объекта

Вашему вниманию предлагается невероятно комфортный вариант. Он удовлетворит семью любого возраста и состава, т.к. предлагаемый дом имеет уникальную локацию - вы будете иметь возможность проживать в частном доме прямо в городе Москве! Вся современная инфраструктура города к вашему удобству. Метро, лучшие специализированные рейтинговые школы, современные больницы и поликлиники, самый большой городской парк Москвы. Если вы не любите городскую суету и предпочтете остаться на территории посёлка с его ландшафтными изысками, прогулочными зонами, бесчисленными игровыми кластерами для активного досуга, каждый для своего возраста, педантично ухоженными прогулочными дорожками вокруг красивых водоёмов с лодочными станциями, пляжем и рыбацкими мостиками. Только в этом строго охраняемом посёлке даже первоклашки добираются до своей школы на самокате или велосипеде!!!! И проводят время на улице в компании сверстников, а не родителей и нянь! Два современных детских сада, две школы можно посещать, не выходя за территорию! Дом, предлагаемый к продаже выгодно отличается от других предложений в этом посёлке лучшим расположением, близость к прудам, в тихом переулке. При оптимальной площади, он очень компактен и не имеет лишних, непродуманных помещений. Только дорогие, натуральные материалы использованы в отделке, свежий ремонт, не требующий обновления, готовый к проживанию сразу после сделки. Приглашаем к просмотру оценить уютные интерьеры, гармоничные цвета и удобство планировок. Это тот случай, когда вам захочется остаться!

Расположение

Потапово к/п (Южное Бутово)

Калужское шоссе, от МКАД по шоссе: 8 км, всего: 13 км

Варшавское шоссе, от МКАД по шоссе: 8 км, всего: 8 км

Тип застройки: обжитой к/п

Дом

Общая площадь строений: 400 м²

Количество уровней: 4

Спален: 5. **С/узлов полных:** 2. **С/узлов неполных:** 3.

Комнат всего: 8.

Опции: машиномест крытых: 1, в т.ч. в теплом гараже: 1; сауна; камин; винный погреб.

Материал стен: кирпич + утеплитель 50 мм (пеноплекс)

Облицовка стен: фасадная штукатурка с декором (русты, карнизы, наличники и элементы мозаики), а также с

элементами художественной ковки (французские балконы), цоколь - искусственный камень.

Кровля: мягкая

Окна: стеклопакеты ПВХ

Стадия готовности: меблирован

Цоколь: холл 6 кв.м, комната отдыха 23 кв.м, душевая 2 кв.м, сауна 4 кв.м, хамам 5 кв.м, прачечная 11 кв.м, винный погреб с холодной кладовой 21 кв.м, гардеробная 14 кв.м. санузел (1/2) 6 кв.м, бойлерная 12 кв.м с отдельным выходом на улицу;

1-ый этаж: прихожая 10 кв.м, холл 10 кв.м с гардеробной 5 кв.м, лестница 14 кв.м, зона гостиной 22 кв.м с камином (портал травертин) с лоджией 5 кв.м, зона столовой 16 кв.м, зона кухни 11 кв.м, гостевая спальня 15 кв.м, санузел (1/2) 4 кв.м;

2-ой этаж: холл 10 кв.м, спальня 25 кв.м, санузел 15 кв.м с душевой и ванной, гардеробная 7 кв.м, спальня 16 кв.м, спальня 15 кв.м, зимний сад библиотека 29 кв.м;

3-ий этаж: студия 42 кв.м: с зоной спальни, с зоной отдыха, с барной стойкой и мини кухней; санузел 5 кв.м с душевой;

Описание внутренней отделки: классическая отделка с применением преимущественно натуральных отделочных материалов (травертин и массив дуба); на стенах декоративная штукатурка с элементами лепнины из гипса, бумажные обои, в главной спальне элемент из изразцов, в цоколе искусственный камень; на полу натуральный камень травертин (укладка мозаикой и плиткой), массив дуба 22 мм (паркетная укладка и палубная); лестничные марш ж/б монолит; ступени - массив дуба с подсветкой, перила художественная ковка, поручень массив дуба; потолок выровнен окрашен или покрыт декоративной штукатуркой, так же использованы элементы лепнины из гипса (карнизы, кессоны, розетки); на мансардном этаже потолки с витражным остеклением; в цоколе в комнате отдыха искусственный камень с декоративными балками; сантехника вся установлена, преимущественно итальянской фирмы Globo; коммуникации все разведены, радиаторы секционные, электрика Legrand; двери и порталы массив дуба, присутствуют двери с витражами. В цоколе двери массив сосны брошированные (искусственно состаренные); подоконники натуральный травертин; портал камина резной из травертина, топка - биокамин;

Инженерное обеспечение: газовый котел Viessmann 100 кВт, бойлер косвенного нагрева Vitocell на 150 л; многоступенчатая система водоподготовки; в жилых зонах установлены кондиционеры Mitsubishi; система авто полива GARDENA; стабилизатор э/э на котел; парогенератор Tylo;

Мебель, оборудование: кухня (Италия) фасады - дерево, столешница - искусственный камень, Встроенная техника: варочная панель (газовая), духовой шкаф - SMEG; посудомоечная машина и холодильник - Bosch. В доме антикварная мебель. Люстры (Испания, Италия). Шторы - французский текстиль. Мягкая мебель кожаная. Много резной мебели из массива;

Дополнительные строения: .

- беседка зимняя 25 кв.м каменная (в едином стиле с домом) с мангалом и подведенной водой;

Дополнительная информация о доме: фундамент ж/б монолитная чаша; перекрытия ж/б монолитные;

Участок

Площадь участка, соток: 10

Тип участка: парковый с ландшафтом

Благоустройство участка: на участке выполнен ландшафтный дизайн, высажены: 11 туй, 5 сосен, 4 голубые ели, 2 пихты, вишня, яблони, черешни, липа, клен. А также большое количество декоративных кустарников, разбиты клумбы и розарии. Устроены: газон, дорожки из брусчатки и стоянка на 2 а/м

Статус земли: земли населенных пунктов для ИЖС.

Дополнительная информация об участке: участок расположен в центре поселка, со всех сторон огорожен кованым прозрачным забором на каменных столбах с бетонным цоколем;

Коммуникации

Газ: есть

Э/э: есть (15 кВт)

Водопровод: центральный

Канализация: централизованная

Интернет: есть (оптиковолокно)

Охрана: есть (строгая охрана: 5 КПП, патрулирование, видео наблюдение по поселку;)

Описание инфраструктуры

Внутренняя инфраструктура поселка: ТЦ Потапово: В здании находится: Супермаркет Азбука вкуса, Фитнес клуб с бассейном «Территория фитнеса», Ресторан «Zames», Кальян-бар «HookahPlace Потапово», Спа-салон «your SPAce», Химчистка «Контраст» и много других магазинов. ГБОУ школа № 1786 (Гимназия) Корпус начальной школы № 1786 Детский сад ГБОУ школа № 1786 Теннисный клуб «Potapovo» Досуговый центр - (Эстрадная школа, Художественная гимнастика, Английский язык школа ин.яз. "Hills", Футбол "VOZZDUN", Fusion dance, Хореография, ИЗО студия "КРАСКИ ЖИЗНИ", танцевальное и фитнес занятие, Театральная студия). Прогулочный парк вокруг трех озер (общая площадь 7,5 га), лодочная станция, детские и спортивные площадки (Теннис, волейбол, баскетбол, мини футбол, хоккей); Скейт-парк. Внешняя инфраструктура поселка: В 1 км ОТ ДОМА Вся городская инфраструктура районов Южное Бутово и Коммунарка. В 1 км Конный клуб "Колибри", а в 2 км Ледовый дворец "Метеор".

Элементы положит. окружения

Озеро и парк внутри поселка