

Снят с реализации

Курс ЦБ РФ 17.12.25 \$ — 79.43 руб. € — 93.81 руб.

[Дом, Президент к/п Код: 166-328](#)

Код: 166-328

Особенности объекта

Двухуровневый дом в скандинавском стиле в охраняемом КП Президент. Качественный ремонт, стильный интерьер, дорогая мебель и бытовая техника. В доме 4 спальни, двусветная гостиная, есть сауна. Ухоженный участок 10 соток граничит с лесом. Удобное расположение недалеко от МКАД и близость к полной городской инфраструктуре поселка Воскресенское. 5 минут на автомобиле до метро Бунинская Аллея

Расположение

Президент к/п

Калужское шоссе, от МКАД по шоссе: 8 км, всего: 11 км

Тип застройки: сформированный к/п

Дом

Общая площадь строений: 238 м²

Год постройки дома: 2015

Количество уровней: 2

Спален: 4. **С/узлов:** 4. **Комнат всего:** 5.

Опции: сауна; терраса; большая гостиная с высоким сводом под кровлей.

Материал стен: стальной каркас

Облицовка стен: навесной фасад (дерево+панели под кирпич)

Кровля: металлочерепица

Окна: стеклопакеты ПВХ

Стадия готовности: меблирован

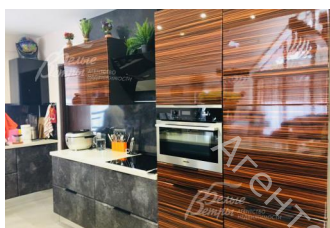
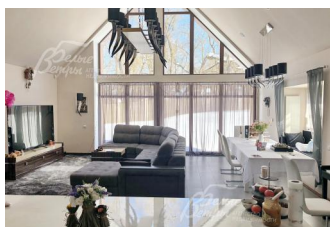
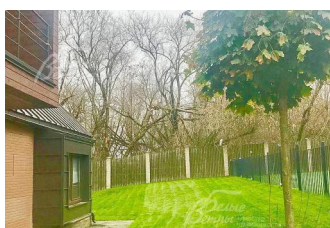
1-ый этаж: тамбур 5 кв.м, кухня-столовая-гостиная 60 кв.м, спальня 16 кв.м, гардероб 11 кв.м, с/у 3 кв.м, спальня 16 кв.м, комната отдыха 10 кв.м, душевая 2 кв.м, сауна 4 кв.м, кладовая 3 кв.м

2-ой этаж: холл 10 кв.м, спальня 27 кв.м с выходом на балкон, гардеробом 7 кв.м и с/у 7 кв.м, спальня 14 кв.м с выходом на общий балкон, с/у 4 кв.м, спальня 14 кв.м с выходом на общий балкон, гардероб 5 кв.м

Описание внутренней отделки: стильная светлая отделка из качественных материалов. Стены под покраску. Пол - плитка с подогревом, паркетная доска. В гостиной второй свет, остекление от пола. Лестничный марш ж/б облицован массивом дуба, стальные перила. В потолок встроены точечные светильники

Инженерное обеспечение: система очистки воды + фильтры для питьевой воды. Кондиционеры в гостиной и во всех спальнях. Установлен газовый котел + резервный для сауны ("Protherm" + "Buderus"). Бойлер. W-Fi роутер, Триколор ТВ, НТВ+, домашний кинотеатр. Есть сигнализация

Мебель, оборудование: дом полностью меблирован.



В гостиной большой удобный угловой диван. Стильный столовый гарнитур (стол + кожаные белые стулья). В

спальнях спальные гарнитуры (кровать+гардероб), одна из спален - детская, в девчачьем стиле. Стильный кухонный гарнитур с островом и барными стульями. Встроенная бытовая техника - варочная панель, 2 холодильника, духовой шкаф, посудомоечная машина - все марки "Miele". Вытяжка "Maunfeld". Две стиральные машины "Miele", ТВ в гостиной и в спальне, домашний кинотеатр. Интерьер украшают оригинальные люстры с рогами. Светильники так же в едином стиле с рогами. На стене в гостиной большой циферблат. Зеркала, бра картины, ковры. Пианино в гостиной. Шторы и тюль на всех окнах. Шкуры волка и зебры

Участок

Площадь участка, соток: 10

Тип участка: поле с кустарниками и туями

Благоустройство участка: ровный участок с газоном и дренажной системой, высажены кустарники и туи. Есть паркинг на 1 авто

Статус земли: земли населенных пунктов для дачного строительства

Дополнительная информация об участке: участок огорожен деревянным забором на кирпичных столбах + металлический

Коммуникации

Газ: есть (магистральный)

Э/э: есть (10 кВт)

Водопровод: центральный

Канализация: централизованная

Интернет: есть

Охрана: есть (2 КПП)

Описание инфраструктуры

Для жителей поселка обустроены детская площадка, открытая спортивная площадка, гостевая парковка, рекреационные зоны и здание администрации. Территория поселка окружена лесным массивом и граничит с рекой Варваркой, где организована прогулочная зона. У КПП остановка маршрутного такси "По пути", и 500 метров до автобусной остановки. Метро Коммунарка в 3.5 км. В шаговой доступности находится комплекс для фигурного катания с ледовым полем "Самолет Арена". Здесь детско-юношеская школа фигурного катания, три зала общефизической подготовки и хореографии, разминочная зона для прыжков, работает кафе и бесплатная гостевая парковка. Также есть время для игры в хоккей и семейного катания. Рядом расположены супермаркеты ВкусВилл, Магнит и Пятерочка, несколько кафе. В 8 минутах на машине ЖК Бунинские Луга, где находится школа 338, детские сады, поликлиника, фитнес-клубы, рестораны, супермаркеты, салоны красоты. И поселок Воскресенское, где есть все необходимые объекты инфраструктуры - школа, очень хороший диагностический центр, клиника, дом отдыха с пляжем у реки Десны, бассейн, магазины, банки. А в 10 минутах на машине поселок Коммунарка с городской инфраструктурой: школы и детские сады с бассейном № 2070, современная взрослая и детская поликлиника, больница, рестораны и кафе, супермаркеты, салоны красоты, почта, банки и др.

Элементы положит. окружения

тихое место, рядом лес и река