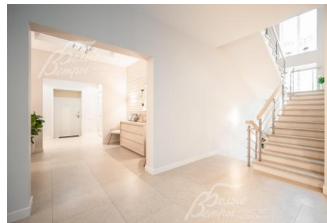
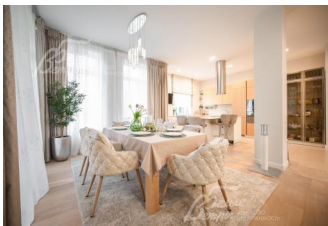


185 000 000 руб. 2 119 688 \$ 1 973 656 €

Курс ЦБ РФ 26.06.24 \$ — 87.28 руб. € — 93.73 руб.



## [Дом, Праймвиль к/п Код: 189-626](#)

**Код: 189-626**

### Особенности объекта

Коттедж под ключ 540 кв.м в стиле Ллойда Райта с панорамными окнами и высокими потолками на ухоженном участке 20 соток в обжитом охраняемом коттеджном поселке Праймвиль. Отличный функционал дома: 5 спален со своими санузлами и гардеробными, каминный зал, спортзал, сауна, комната для персонала. Выполнена современная отделка дорогими качественными материалами. Дом полностью обставлен стильной мебелью, техникой ведущих производителей и декоративными элементами. Участок с шикарным ландшафтом, оранжереей с множеством декоративных деревьев и кустарников. Есть навес для 2 авто. Все действующие центральные коммуникации (газ, электричество, вода, канализация). Московская прописка. В поселке детская и спортивная площадки, прогулочные дорожки. Рядом рестораны, спортивный комплекс "Теннис.ru", с бассейном, теннисными кортами, рестораном. Школа-пансион "Летово" для одаренных детей.

### Расположение

Праймвиль к/п (Пенино)

**Калужское шоссе**, от МКАД по шоссе: 11 км, всего: 14 км

**Киевское шоссе**, от МКАД по шоссе: 7 км, всего: 17 км

**Тип застройки:** обжитой к/п

### Дом

**Общая площадь строений:** 540 м<sup>2</sup>

**Год постройки дома:** 2018

**Количество уровней:** 3

**Спален:** 5. **С/узлов:** 5. **Комнат всего:** 9.

**Опции:** машиномест крытых: 2, в т.ч. в теплом гараже: 2; сауна; квартира для персонала; терраса; камин; спортзал.

**Материал стен:** кирпич

**Облицовка стен:** клинкерный кирпич (ABC-klinker ggrupe, Германия, ручной формовки, который производится из специального вида глины)

**Кровля:** натуральная черепица (производство Франция)

**Окна:** стеклопакеты деревянные (панорамное остекление)

**Стадия готовности:** меблирован

**Цоколь:** большой спортивный зал, сауна с комнатой отдыха, постирочная с хозяйственной комнатой, комната для гостей или персонала.

**1-ый этаж:** каминный зал, холл, кухня-столовая, большая крытая уличная веранда, спальная комната, две гардеробные комнаты в холле, ванная комната, крытые террасы и веранды.

**2-ой этаж:** холл, мастер-спальня со своими ванной и гардеробной комнатами и балконом, две спальные комнаты

со своими ванной и гардеробной комнатами, балкон.

**3-ий этаж:** студия площадью более 50 кв.м.

**Описание внутренней отделки:** выполнена дизайнерская отделка с применением дорогих современных материалов, таких как массивная доска, керамогранит из Италии (теплый пол), сантехника ведущих итальянских производителей. Потолки ГКЛ со встроенным освещением.

**Инженерное обеспечение:** котельное оборудование торговой марки BUDERUS.

**Мебель, оборудование:** дом полностью обставлен стильной мебелью и декоративными элементами. Установлен современный кухонный гарнитур со встроенной техникой и с островом с барными стульями. Обеденная группа на 6 персон. В каждой спальне есть спальный гарнитур. Оборудованные гардеробные и санузлы. Везде люстры, встроенное освещение. Шторы, тюль.

**Дополнительные строения:** Навес для 2 авто.

**Дополнительная информация о доме:** перекрытия ж/б.

## Участок

**Площадь участка, соток:** 20

**Тип участка:** с деревьями и ландшафтом

**Благоустройство участка:** выполнен профессиональный ландшафтный дизайн с множеством декоративных деревьев и кустарников. Газон. Автоматический полив. Оранжерея Датского производства компании Juliana Druvhuse A/S.

**Статус земли:** земли населённых пунктов

## Коммуникации

**Газ:** есть (магистральный)

**Э/э:** есть (20 кВт)

**Водопровод:** центральный

**Канализация:** централизованная

**Интернет:** есть (оптоволокно)

**Охрана:** есть (пропускная система, многоуровневая система охраны с видеонаблюдением и сигнализацией по всему периметру.)

## Описание инфраструктуры

Недалеко от поселка расположен санаторий "Десна", принадлежащий Управлению делами Президента РФ. К услугам гостей санатория - крытый бассейн, сауны, спортивный клуб, лодочная станция, бары и рестораны. Рядом находится единственная в России международная школа-кампус «Летово» - школа будущего, где предлагается билингвальное обучение детей и возможность получить диплом международного образца. Также в пяти минутах езды, в поселке "Дубровка", находится торговый центр, многочисленные рестораны, салоны красоты, фитнес центр с бассейном, автомойка. В 10 минутах езды - г.Троицк со своей богатой Городской инфраструктурой со школами, гимназиями, детскими садами и т.д. В 10 км - горнолыжный клуб "Красная Пахра". Остановка общественного транспорта в шаговой доступности.

## Элементы положит. окружения

Поселок граничит с массивом смешанного леса