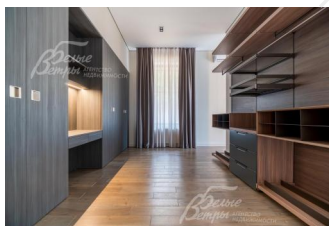
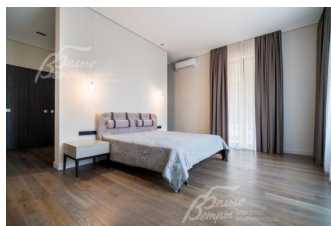
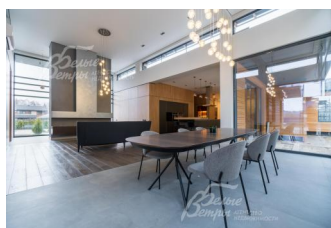
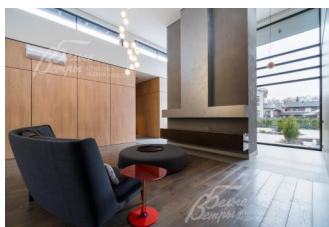
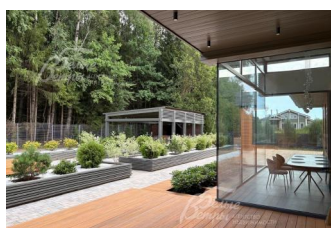
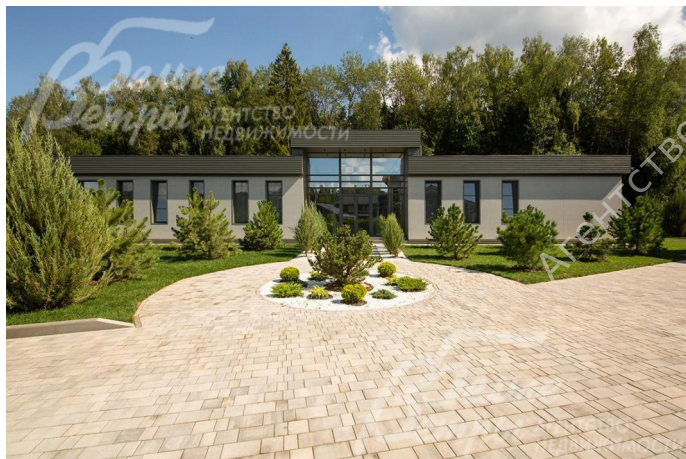


215 000 000 руб. 2 825 464 \$ 2 423 825 €

Курс ЦБ РФ 06.12.25 \$ — 76.09 руб. € — 88.70 руб.



Дом, Природный парк Каменка КП Код: 427-913

Код: 427-913

Особенности объекта

Стильный современный одноэтажный дом, построенный по индивидуальному проекту, в обжитом коттеджном поселке Природный парк Каменка. Поселок расположен в одной из лучших локаций Новой Москвы. В доме отличная функциональность, много света, за счёт большого остекления в пол и высоких потолков от 3.40 до 4.80 м. Из комнат открываются красивые виды на лес, сменяющиеся потрясающими картинками в разное время года. Есть хамам в санузле мастер-спальни. В каминной зоне современный большой биокамин, который не только украшает интерьер, но и создаёт стильный акцент, способный создать атмосферу уюта и тепла. Дом правильно посажен на просторный, органично спланированный участок с выходом в лес. Отличное место для проживания, отдыха, уединения с природой, и в то же время не оторванного от современной цивилизации.

Расположение

Природный парк Каменка КП (Каменка)
Киевское шоссе, от МКАД по шоссе: 21 км, всего: 27 км
Тип застройки: обжитой к/п

Дом

Общая площадь строений: 422 м² (Дом 352 кв.м + Гараж 70 кв.м)

Год постройки дома: 2023 (дом будет готов в конце октября 2025 г.)

Количество уровней: 1

Спален: 5. **С/узлов:** 4. **Комнат всего:** 7.

Опции: машиномест крытых: 2, в т.ч. в теплом гараже: 2; сауна; терраса; камин.

Материал стен: газоблок D500 40 см + 10 см утеплитель

Облицовка стен: самоочищающиеся японские вентилируемые фасады

Окна: стеклопакеты ПВХ (окна в пол, композитные с напылением)

Стадия готовности: меблирован (заказана мебель из Италии, окончание меблировки в конце октября 2025г)

1-ый этаж: крыльцо, прихожая с панорамным остеклением, каминная зона с большим стильным биокамином, столовая 73 кв.м с панорамным остеклением, кухня с выводами под остров с панорамным остеклением и выходом на террасу, гостиная 79 кв.м с панорамным остеклением и видом на лес, кабинет 20,5 кв.м с панорамным остеклением и видом на лес, мастер-спальня 44 кв.м с ванной комнатой 19 кв.м и хамамом, большая терраса

Описание внутренней отделки: В доме выполнена дизайнерская отделка по авторскому проекту, на полу – керамогранит с водяным подогревом и инженерная доска, потолки из гипсокартона с теневым профилем. Установлены двери скрытого монтажа и подоконники "под белый мрамор"

Инженерное обеспечение: тёплые полы, выведена уличная подсветка по дому. Установлен газовый котел Vaillant, многоступенчатая система очистки воды, система кондиционирования

Мебель, оборудование: в доме - мебель из Италии

Дополнительные строения: Отапливаемый гараж 70 кв.м на 2 автомобиля, крытая беседка

Дополнительная информация о доме: современная стилистика дома (индивидуальный проект), фундамент - утеплённая шведская плита, межэтажные перекрытия - монолитные. Все технологии соблюдены. Высота потолков: от 3,4 до 4,8 м

Участок

Площадь участка, соток: 25

Тип участка: с деревьями

Благоустройство участка: участок разделён на несколько зон: гостевая зона с парковкой, зона для кострища и сад с декоративными растениями. Работы по ландшафтному дизайну планируется завершить в конце октября 2025 г. По стильному проекту: дорожки вымощены плиткой, установлена просторная крытая беседка. Высажены розы, декоративные кустарники, туи, кедры, можжевельники

Статус земли: земли населённых пунктов под застройку жилыми зданиями, объектами культурно-бытового и социального назначения

Дополнительная информация об участке: участок правильной формы находится в центре поселка, примыкает к лесу и огорожен по периметру забором

Коммуникации

Газ: есть (магистральный)

Э/э: есть (15 кВт)

Водопровод: индивид. скважина (есть возможность подключения к центральному)

Канализация: централизованная

Интернет: есть

Охрана: есть (КПП, охрана, патрулирование)

Описание инфраструктуры

Камерный поселок в экологически чистом районе в окружении лесов и лугов 800га, озеро Лебяжье 20га – для рыбалки и купания. В поселке имеется своя эксплуатационная служба, детская, спортивная площадки.

Асфальтированные дороги, тротуары, выполнено уличное освещение. Детский центр в 10 минутах езды.

Инфраструктура п. Первомайское (школы, сады), г. Апрелевка (Поликлиника, больница, Спорт школа), г.Троицк – наукоград. В 10 минутах езды Российская академия Тенниса, торговые центры, школы, Пятизвездочный Спа Отель "Империял Парк Отель & SPA", Школа Искусств им. М.И. Глинки. Рядом расположены коттеджные поселки «Графский лес», «Графские Пруды», «Чистые Ключи», «Зеленые Холмы», «Елизарово»