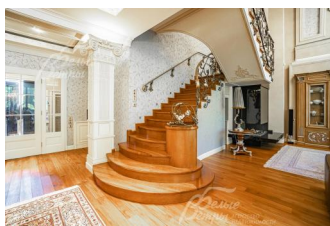
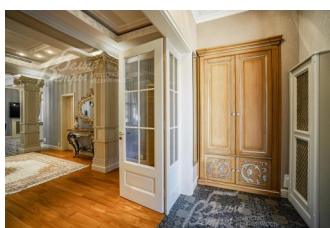


## Снят с реализации

Курс ЦБ РФ 16.06.24 \$ — 89.07 руб. € — 95.15 руб.



## [Дом, Променад КП Код: 227-441](#)

**Код: 227-441**

### Особенности объекта

Респектабельный особняк премиум класса в коттеджном поселке Променад. Роскошная интерпретация классического стиля. Классический настрой создают гипсовая лепнина, колонны, ажурная балюстрада лестницы, роскошная центральная люстра и шторы. Дом с уникальным планировочным решением: большая гостиная с камином и вторым светом, кухня-столовая с выходом на террасу, все 3 спальни со своими гардеробными и санузлами, где 1 из которых представляет собой мастер-блок 134 кв.м и включает в себя 2 гардеробные, будуар с барной зоной, зимний сад, просторный санузел с make-up зоной. На участке в 70 соток выполнен ландшафтный дизайн, обустроены прогулочные дорожки и проложено декоративное освещение. В поселке развитая инфраструктура для активного образа жизни и отдыха. Для маленьких жителей построены спортивные площадки, детский клуб, уникальные игровые площадки. Отличная транспортная доступность.

### Расположение

Променад КП (Бурцево)  
**Киевское шоссе**, от МКАД по шоссе: 14 км,  
всего: 17 км  
**Тип застройки:** обжитой к/п

### Дом

**Общая площадь строений:** 800 м<sup>2</sup> (Основной дом 715 кв.м + Дом персонала 43,5 кв.м + Дом охраны 40 кв.м)

**Количество уровней:** 3

**Спален:** 5. **С/узлов полных:** 5. **С/узлов неполных:** 1.

**Комнат всего:** 9.

**Опции:** машиномест крытых: 2, в т.ч. в теплом гараже: 2; квартира для персонала; терраса; камин.

**Материал стен:** кирпич

**Облицовка стен:** стены - лиственница и штукатурка, цоколь - натуральный камень

**Кровля:** мягкая

**Окна:** стеклопакеты деревянные (2-камерные, высотой 3 м, в гостиной - 6 м)

**Стадия готовности:** меблирован

**1-ый этаж:** крыльцо 10 кв.м, большая двухсветная гостиная 40 кв.м с камином, кухня 25 кв.м и столовая 38 кв.м с выходом на террасу 97 кв.м и просторный холл 31 кв.м, рабочий кабинет 27 кв.м, гостевая спальня 25 кв.м с санузлом 6 кв.м, гостевой санузел 6 кв.м, прихожая 8 кв.м с гардеробной, из кухни предусмотрен проход в зону прислуги, которая включает в себя постирочную 13 кв.м, гардеробное помещение 10 кв.м, котельную 10 кв.м с отдельным входом и гараж 45 кв.м на 2 машиноместа. Из гостиной

и столовой предусмотрены выходы на открытую террасу.

**2-ой этаж:** просторный холл 21 кв.м с видом на двухсветную гостиную, откуда можно попасть в главную спальню 34 кв.м с большой ванной комнатой 36 кв.м, двумя гардеробными 10 и 8 кв.м, будуаром 17 кв.м и зимним садом 21 кв.м, а также в две детские спальни 28 и 26 кв.м с собственными ванными комнатами по 9 кв.м каждая и просторной игровой комнатой 32 кв.м с террасой 40 кв.м, наполненной светом.

**3-ий этаж:** холл 12 кв.м, просторная спальня 30 кв.м с ванной 7 кв.м и гардеробной 8 кв.м, большая гардеробная 26 кв.м, антресоль мастер-спальни: холл 8 кв.м, тех. помещение 9 кв.м, гардеробная 14 кв.м, гардеробная 9 кв.м.

**Описание внутренней отделки:** выполнена эксклюзивная отделка в стиле неоклассики по дизайн проекту. На стенах поклеены моющиеся тканевые обои (английские коллекционные), в детских санузлах плитка Ceramica Bordelli. На полу керамогранит Германия с подогревом. С кухни и столовой - мрамор (Imperador Dark) (подиум для рояля). Основная лестница - бетонный каркас, шир.105 (внизу расширяется до 1,5м), ограждение - художественная ковка. Лестница на мансарду шир.96 с ковкой. Потолки многоуровневые, колонны, фигурные молдинги из гипса ручной лепки с позолоченными элементами, с встроенной подсветкой, второй свет в гостиной. Кессоны с подсветкой. Сантехника Villeroy&Boch, Duravit, Migliore Напольные конвекторы с поддувом. Розетки, выключатели ведущих производителей. Центральный встроенный пылесос. Все спальни оборудованы кондиционерами. Камин - газовый, портал отделан мрамором.

**Инженерное обеспечение:** в доме установлены газовый котел Wolf на 100кВт, бойлер Reflex 300 л и многоступенчатая система очистки воды. Центральная принудительная приточно-вытяжная система вентиляции с кондиционированием, обогревом, увлажнением воздуха. Видеонаблюдение, видеодомофон, сигнализация (датчики на окнах, объёмники, пожарные). Встроенное радио. Центральный встроенный пылесос.

**Мебель, оборудование:** дом полностью меблирован. Установлен белый кухонный гарнитур производства Италия, с островом и полубарной стойкой, столешница из гранита. Гарнитур оснащен техникой и оборудованием. Есть столовый гарнитур на - 8-10 персон. Мебель марок Fendi Casa, FRANCESCO MOLON, Turri. Ковры персидские, шелковые, ручной работы. Мебель из массива дуба. Люстры премиум класса итальянских фабрик (Sigma, Riviera). Рояль Steinway & Sons

**Дополнительные строения:** - одноэтажный дом для персонала с кухней-гостиной, спальней и санузлом с ванной

- беседка барбекю с круглым столом на 10 персон, в лесной части участка
- дом для охраны 40 кв.м

## Участок

**Площадь участка, соток:** 36 (+ 60 соток аренда леса)

**Тип участка:** с деревьями и ландшафтом

**Статус земли:** ИЖС

**Дополнительная информация об участке:** участок правильной формы находится в тихой части поселка у леса и огорожен деревянным забором с кирпичными столбами на фундаменте + кованые ворота. Установлена площадка для активных игр (футбол в одни ворота, стритбол)

## Коммуникации

**Газ:** есть (магистральный)

**Э/э:** есть (25 кВт)

**Водопровод:** центральный

**Канализация:** централизованная

**Телефон:** есть

**Интернет:** есть

**Охрана:** есть (военизированная охрана + КПП)

## Описание инфраструктуры

Собственная река с прогулочной набережной-променадом и лодочной пристанью, регулярный парк с аллеями и цветниками. Развитая инфраструктура для активного образа жизни и отдыха: фитнес-центр с бассейном, теннисные корты, футбольное поле, зимний каток и лыжные трассы, велосипедная трасса в лесу. Ресторан, минимаркет, бильярдная. Для маленьких жителей поселка спортивная площадка, детский сад и детский клуб, игровые площадки и каменные гроты у реки.