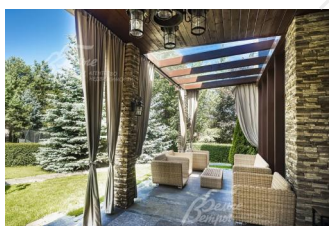
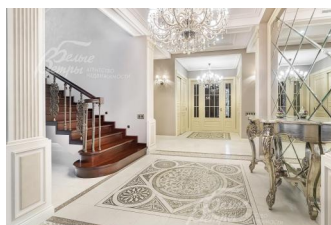
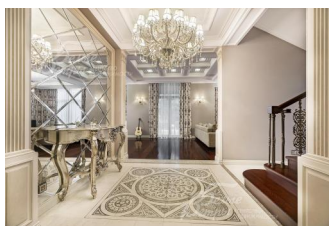
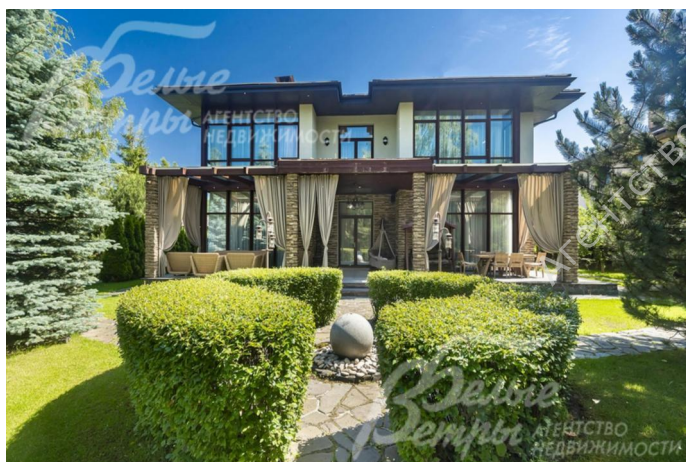


## Снят с реализации

Курс ЦБ РФ 15.12.25 \$ — 79.73 руб. € — 93.56 руб.



## Дом, Променада КП Код: 227-644

**Код: 227-644**

### Особенности объекта

Меблированный коттедж 500 кв.м класса люкс с бассейном, в классическом стиле на большом участке 29 соток в обжитом охраняемом поселке премиум класса. Внутренняя отделка дома выполнена по авторскому дизайн проекту с использованием дорогих натуральных элитных материалов. Функциональная планировка с 4 просторными спальнями, крытая терраса с уютной зоной отдыха, сауна, кинозал, квартира для персонала и гараж на 3 м/м. Красивый, приватный лесной участок с ландшафтом располагает к приятному время проведению. В распоряжении жителей собственная инфраструктура: фитнес-клуб с бассейном и СПА, детские и спортивные площадки, прогулочные зоны вдоль реки. В ближайшей доступности школы, детские сады, супермаркеты, рестораны и службы быта.

### Расположение

Променада КП (Бурцево)

**Киевское шоссе**, от МКАД по шоссе: 14 км, всего: 17 км

**Тип застройки:** обжитой к/п

### Дом

**Общая площадь строений:** 842 м<sup>2</sup> (Основной дом 500 кв.м + Гараж с квартирой персонала 120 кв.м + Гостевой дом со СПА-зоной 222 кв.м)

**Количество уровней:** 2

**Спален:** 7. **С/узлов:** 5. **Комнат всего:** 10.

**Опции:** бассейн; машиномест крытых: 3, в т.ч. в теплом гараже: 3; сауна; квартира для персонала; терраса; камин.

**Материал стен:** полнотелый кирпич с утеплителем Rockwool

**Облицовка стен:** штукатурка, искусственный камень

**Кровля:** мягкая

**Окна:** стеклопакеты ПВХ (панорамные)

**Стадия готовности:** меблирован

**1-ый этаж:** прихожая с гардеробной, гостиная с камином, кухня-столовая с выходом на террасу, кабинет, гостевой санузел, постирочная, гараж на 2м/м.

**2-ой этаж:** холл с выходом на балкон, 2 спальни, санузел с душем, спальня и кинотеатр; мастер блок — спальня с ванной и гардеробной комнатами.

**Описание внутренней отделки:** авторский проект с дизайнерской отделкой под ключ. Применены дорогие натуральные материалы: мрамор, дерево. Установлена качественная бытовая техника и сантехника. Стены окрашены + поклеены обои, в санузлах плитка, мозаика. Потолки многоуровневые со встроенным

освещением, а также кессонные. Установлены внутрипольные конвекторы.

**Инженерное обеспечение:** Вся инженерия в доме под ключ, на высшем уровне. Все коммуникации центральные - подключены.

**Мебель, оборудование:** Дом полностью меблирован. Дорогие материалы, мебель, качественная бытовая техника и сантехника.

**Дополнительные строения:** Гостевой дом со СПА-зоной 222 кв.м: 1 этаж: прихожая, кухня-гостиная, SPA-зона (бассейн с противотоком, сауна, душевые). 2 этаж: 3 спальни, ванная комната

Цокольный этаж: техническое помещение, спортзал.

Дом для персонала 120 кв.м: гараж на 1 м/м, студия с кухней и санузелом.

**Дополнительная информация о доме:** дом выполнен в стиле органической архитектуры Ллойда Райта.

Фундамент монолитный ленточный, монолитные плиты перекрытия. Внутренняя отделка в стиле современной классики.

## Участок

**Площадь участка, соток:** 29

**Тип участка:** лесной с ландшафтом

**Благоустройство участка:** На участке растут множество взрослых и декоративных деревьев и кустарников, газон. Есть зона барбекю с мангалом.

**Статус земли:** земли населённых пунктов (для индивидуального жилищного строительства)

## Коммуникации

**Газ:** есть (магистральный)

**Э/э:** есть

**Водопровод:** центральный

**Канализация:** централизованная

**Интернет:** есть (оптоволокно)

**Охрана:** есть (военизированная + видеонаблюдение + КПП)

## Описание инфраструктуры

Собственная река с прогулочной набережной-променадом и лодочной пристанью, регулярный парк с аллеями и цветниками. Развитая инфраструктура для активного образа жизни и отдыха: фитнес-центр с бассейном, теннисные корты, футбольное поле, зимний каток и лыжные трассы, велосипедная трасса в лесу. Ресторан, минимаркет, бильярдная. Для маленьких жителей поселка спортивная площадка, детский сад и детский клуб, игровые площадки и каменные гроты у реки.