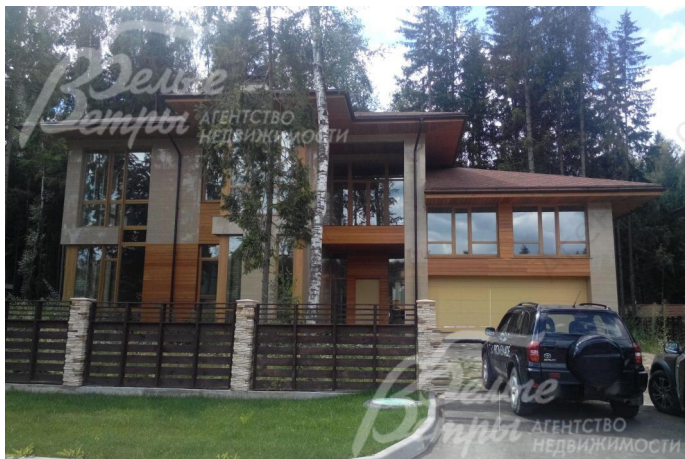


Снят с реализации

Курс ЦБ РФ 23.04.24 \$ — 93.25 руб. € — 99.36 руб.



[Дом, Променад КП Код: 227-701](#)

Код: 227-701

Особенности объекта

Современный коттедж в поселке класса De Luxe. Поселок расположен в живописном месте, в окружении хвойного леса и березовой рощи. В поселке: прогулочная зона, пляж, богатая собственная инфраструктура.

Расположение

Променад КП (Бурцево)
Киевское шоссе, от МКАД по шоссе: 14 км,
всего: 17 км
Тип застройки: обжитой к/п

Дом

Общая площадь строений: 436.5 м²

Год постройки дома: 2013

Количество уровней: 2

Спален: 4. **С/узлов:** 4. **Комнат всего:** 5.

Материал стен: кирпич

Облицовка стен: штукатурка, дикий камень

Кровля: мягкая

Окна: стеклопакеты деревянные

Стадия готовности: под отделку

1-ый этаж: свободная планировка

2-ой этаж: свободная планировка

Инженерное обеспечение: в дом вводятся (до центральных стояков) инженерные коммуникации: газ (подключается к отопительному котлу), канализация, вода, электричество (28 кВт на дом), телефония (без предоставления номера), охранно-пожарная сигнализация; система отопления (под ключ)

Дополнительная информация о доме: стиль - современная классика; проекты домов на базе поселка.

Участок

Площадь участка, соток: 18.32

Тип участка: лесной

Благоустройство участка: участок выровнен, с природным ландшафтом

Статус земли: ИЖС

Дополнительная информация об участке: участок в 3-ей очереди поселка Променад- Променад-ЭКО. Находится в границах основного поселка, в красивом хвойном лесу

Коммуникации

Газ: есть

Э/э: есть

Водопровод: индивид. скважина (собственный водозаборный узел в поселке (2 скважины по 180 м))

Канализация: централизованная

Телефон: есть

Интернет: есть

Охрана: есть

Описание инфраструктуры

Собственная река с прогулочной набережной-променадом и лодочной пристанью, регулярный парк с аллеями и цветниками. Развитая инфраструктура для активного образа жизни и отдыха: фитнес-центр с бассейном, теннисные корты, футбольное поле, зимний каток и лыжные трассы, велосипедная трасса в лесу. Ресторан, минимаркет, бильярдная. Для маленьких жителей поселка спортивная площадка, детский сад и детский клуб, игровые площадки и каменные гроты у реки.

Элементы положит. окружения

лес, две прогулочных общественные зоны, река.