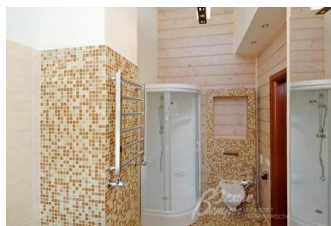
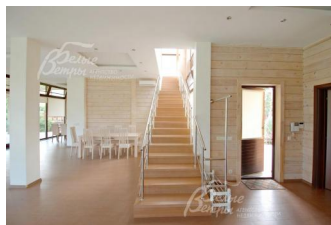
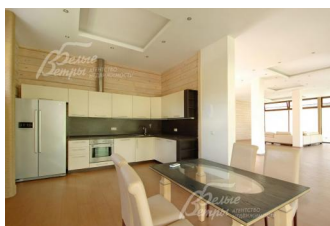


## Снят с реализации

Курс ЦБ РФ 18.12.25 \$ — 80.38 руб. € — 94.15 руб.



## Дом, Променада КП Код: 227-732

**Код: 227-732**

### Особенности объекта

Дом под ключ 264 кв.м с панорамным остеклением и просторными террасами на прибрежном участке в поселке бизнес класса Променада. Дом выполнен из монолита и клееного бруса. В доме большая гостиная с выходом на огромную крытую террасу, 4 спальни, 4 санузла. Отделка дома выполнена в эко-стиле с сочетанием натуральных материалов. Проведены теплые полы, во всех комнатах смонтирована система кондиционирования. Ухоженный участок 16 соток с видом на лесной массив. На территории коттеджного поселка обустроена набережная, есть проточный пруд с рыбой. Большая прогулочная зона с аллеями, парками, цветниками, спортивные и детские площадки. Фитнес центр с 25-метровым бассейном и множеством залов для занятий спортом. Поселок с трех сторон окружен лесом. Развитая инфраструктура. В поселке строгая пропускная система, видеонаблюдение, патрулирование территории. Московская прописка.

### Расположение

Променада КП (Бурцево)

**Киевское шоссе**, от МКАД по шоссе: 14 км, всего: 17 км

**Тип застройки:** обжитой к/п

### Дом

**Общая площадь строений:** 264 м<sup>2</sup>

**Количество уровней:** 2

**Спален:** 4. **С/узлов:** 4. **Комнат всего:** 8.

**Опции:** машиномест крытых: 2; терраса; зимний сад, панорамные окна.

**Материал стен:** стекло, монолит, клееный брус

**Облицовка стен:** клееный брус, штукатурка

**Кровля:** мягкая

**Окна:** стеклопакеты деревянные (2-камерные, с наружной алюминиевой защитной накладкой)

**Стадия готовности:** под ключ

**1-ый этаж:** кухня-столовая, гостиная с выходом на веранду, кабинет или гостевая спальня, прихожая с гардеробной и санузлом, котельная с отдельным входом.

**2-ой этаж:** холл, зимний сад, главная спальня с ванной комнатой и с выходом на большую открытую террасу, 2 спальни с гардеробными и санузлами.

**Описание внутренней отделки:** выполнена отделка в современном экологическом стиле. Теплые полы - плитка (в зоне гостиной, кухни, холла и санузлов), паркет. Потолки - гипсокартон. Лестничный марш бетонированный с деревянными ступенями. Стены - клееный брус, штукатурка. Установлена импортная

сантехника и кухня. Двери деревянные.

**Инженерное обеспечение:** установлен газовый котел Volf, бойлер Electrolux. Отопление - высококачественные немецкие радиаторы Kermi. У световых проемов, не имеющих подоконников, установлены напольные конвекторы Kamrapp. Во всех комнатах смонтирована система кондиционирования. Охранная и пожарная сигнализация, домофон.

**Мебель, оборудование:** Кухня со встроенной бытовой техникой, во всех санузлах установлена сантехника.

**Дополнительные строения:** беседка-барбекю

**Дополнительная информация о доме:** фундамент - монолитная лента, блоки ФБС, плиты перекрытия ж/б.

## Участок

**Площадь участка, соток:** 16.6

**Тип участка:** лесной

**Благоустройство участка:** организован газон и освещение, сделан дренаж, выложены дорожки. Установлены автоматические въездные ворота.

**Статус земли:** земли населенных пунктов под ИЖС

## Коммуникации

**Газ:** есть (магистральный)

**Э/э:** есть (25 кВт)

**Водопровод:** центральный

**Канализация:** централизованная

**Телефон:** есть

**Интернет:** есть (оптоволокно)

**Охрана:** есть (КПП, круглосуточная охрана, видеонаблюдение)

## Ипотека:

возможна

## Описание инфраструктуры

Собственная река с прогулочной набережной-променадом и лодочной пристанью, регулярный парк с аллеями и цветниками. Развитая инфраструктура для активного образа жизни и отдыха: фитнес-центр с бассейном, теннисные корты, футбольное поле, зимний каток и лыжные трассы, велосипедная трасса в лесу. Ресторан, минимаркет, бильярдная. Для маленьких жителей поселка спортивная площадка, детский сад и детский клуб, игровые площадки и каменные гроты у реки.

## Элементы положит. окружения

Живописное место в окружении леса и реки Незнайки. В поселке: прогулочная зона, пляж, богатая собственная инфраструктура.