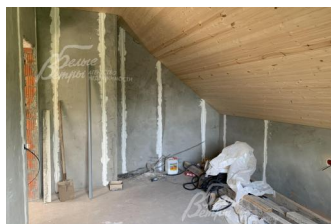


Снят с реализации

Курс ЦБ РФ 19.12.25 \$ — 80.03 руб. € — 94.25 руб.



Дом, Пучково Код: 143-121

Код: 143-121

Особенности объекта

Кирпичный дом на участке 15 соток в обжитой коттеджной застройке д. Пучково. В доме жилая зона на 2-ом этаже площадью 60 кв.м.- под чистовую отделку, гараж и котельная «под ключ». Участок правильной формы, со всех сторон огорожен забором. Установлены автоматические, откатные ворота. Заведены и функционируют все коммуникации. Нет поселковых платежей, располагается в черте города. Недалеко инфраструктура г.Троицка: школы, детские сады, магазины, аптеки, фитнес центры. В окружении: лес, прогулочные дорожки, лыжная трасса, велодорожки. Солидные соседи.

Расположение

Пучково

Калужское шоссе, от МКАД по шоссе: 17 км, всего: 20 км

Киевское шоссе, от МКАД по шоссе: 21 км, всего: 33 км

Тип застройки: обжитой к/п

Дом

Общая площадь строений: 126 м²

Год постройки дома: 2019

Количество уровней: 2

Спален: 1. **С/узлов:** 1. **Комнат всего:** 2.

Опции: машиномест крытых: 1, в т.ч. в теплом гараже: 1; жилой блок;.

Материал стен: щелевой кирпич красный 51 см, утеплитель - минвата 5 см

Облицовка стен: облицовочный полнотелый силикатный кирпич

Кровля: металлочерепица (бельгийская, с металлическими водостоками в цвет кровли)

Окна: стеклопакеты ПВХ (2-х камерные Rehau)

Стадия готовности: под чистовую отделку

1-ый этаж: гараж 38 кв.м, котельная 10 кв.м, лестничный холл 11.2 кв.м.

2-ой этаж: кухня-гостиная 33 кв.м, спальня 18,4 кв.м, санузел 8 кв.м.

Описание внутренней отделки: под чистовую отделку: на стенах - штукатурка, полы 1 этажа - под стяжку, 2 этажа - выполнена стяжка. Бетонная лестница. Отделка потолков вагонкой. Разведено отопление, электрика. Закуплены радиаторы Kermi, трубы под теплые полы 1 этажа

Инженерное обеспечение: котельная выполнена под ключ: установлены 2 котла Ariston - 70 кВт предусмотрено для нужд основного дома в будущем и 25 кВт на гараж, бойлер Ariston на 170 л. Естественная вентиляция.

Дополнительные строения: строительная бытовка.

Дополнительная информация о доме: ленточный фундамент на сваях, монолитная плита, бетонные плиты перекрытия.

Участок

Площадь участка, соток: 15

Тип участка: с деревьями

Благоустройство участка: в пешей доступности красивый пруд и лес. Выполнен дренаж по всему участку.

Статус земли: земли населённых пунктов для ИЖС

Дополнительная информация об участке: участок правильной формы находится в центре поселка и огорожен по фасаду кирпичным забором из облицовочного кирпича, справа - забор из металлопрофиля, сзади и слева - сетка рабица. Есть возможность докупить у соседа сзади 4 сотки.

Коммуникации

Газ: есть (магистральный)

Э/э: есть (15 кВт)

Водопровод: индивид. скважина

Канализация: автономная (септик)

Описание инфраструктуры

В поселке Ново-Троицкое частный детский сад "Яблоневый сад".Продуктовые магазины, Храм Казанской иконы Божией Матери, остановка общественного транспорта. В 2 км инфраструктура г.Троицка. Крупный фитнес-центр в Троицке бизнес+ класса с бассейном Резиденция, школы, детские сады, развивающие центры для детей (Центр Буракова), больницы и многое другое.