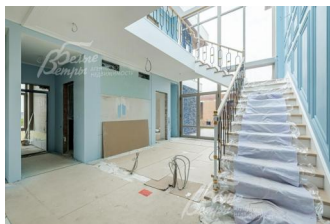
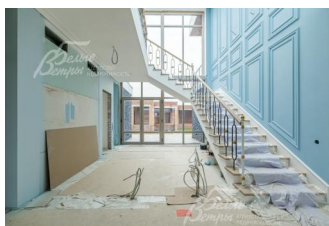


100 000 000 руб. 1 145 778 \$ 1 066 841 €

Курс ЦБ РФ 26.06.24 \$ — 87.28 руб. € — 93.73 руб.



[Дом, Райт Вилладж КП Код: 711-607](#)

Код: 711-607

Особенности объекта

Новый дом 540 кв.м под ключ в стиле Ллойда Райта на большом участке 30 соток в обжитом охраняемом коттеджном поселке Райт Вилладж. Отличная планировка: 4 спальни с санузлами и гардеробными, большое количество террас, второй свет. Панорамное остекление в каждом помещении. Высокие потолки. На территории участка есть вспомогательное строение - в дальнейшем может быть СПА-комплекс с бассейном. Развитая инфраструктура поселка и круглосуточная охрана. Все центральные коммуникации разведены под ключ. ИЖС. Не нужно ждать 2 года строительства дома от застройщика, так как дом уже построен, ремонт выполнен, можно заезжать и жить! В поселке действует ресторан Прерия.

Расположение

Райт Вилладж КП (Першино)
Киевское шоссе, от МКАД по шоссе: 25 км,
всего: 28 км
Тип застройки: обжитой к/п

Дом

Общая площадь строений: 540 м²

Количество уровней: 2

Спален: 4. **С/узлов:** 6. **Комнат всего:** 8.

Опции: бассейн; машиномест крытых: 2; баня; сауна; терраса; Панорамные окна.

Материал стен: кирпич

Облицовка стен: штукатурка + лиственница + камень

Окна: стеклопакеты дерево-алюминий (панорамное остекление, в том числе потолочное в двухцветном холле)

Стадия готовности: под ключ

1-ый этаж: холл и столовая-гостиная со вторым светом, кухня, кабинет, зимний сад, санузел, гардеробная, спальня с санузлом, котельная, постирочная, кладовая

2-ой этаж: 3 спальни со своими гардеробными и санузлами, библиотека, галерея, сауна, санузел, 2 балкона.

Описание внутренней отделки: выполнен новый современный ремонт в светлых тонах. Стены окрашены, в санузлах - керамогранит. На полу 1-го этажа плитка, 2-го этажа - массивная доска. Потолки ГКЛ многоуровневые со встроенным освещением. Лестница стандартной ширины с подсветкой. Установлена вся сантехника. Все коммуникации разведены под ключ. Межкомнатные двери.

Инженерное обеспечение: оборудованная

котельная, установлен газовый котел Buderus.

Дополнительные строения: Доп. строение, может использоваться как СПА-комплекс с бассейном (в стадии коробки)

Участок

Площадь участка, соток: 30

Тип участка: без деревьев

Благоустройство участка: участок выровнен, засеян газоном, устроены площадка для авто перед домом и дорожки

Статус земли: ИЖС

Дополнительная информация об участке: участок правильной формы по периметру огорожен забором в стиле дома с автоматическими воротами.

Коммуникации

Газ: есть (магистральный)

Э/э: есть (25 кВт)

Водопровод: центральный

Канализация: централизованная

Интернет: возможно подключение (оптоволокно)

Охрана: есть (КПП, видеонаблюдение, въезд по пропускам)

Описание инфраструктуры

Поселок находится в окружении хвойно-лиственного леса. Территория поселка благоустроена, огорожена и охраняется, ведется видеонаблюдение и патрулирование улиц. Широкие дороги и бульвары. Красивые общие зоны для отдыха и прогулок, работают фонтаны, установлен детский городок с игровыми площадками, в ближайшее время установят спортивные и work-out площадки. На территории поселка есть общественный центр, где уже открыты: ресторан Прерия, магазин, аптека и др. Планируются также к открытию: детский сад, фитнес с бассейном и SPA, кинотеатр. Работает сервисная служба. В 10-15 минутах на машине вся городская инфраструктура (сады, школы, поликлиника, магазины, банки и др.) в городе Апрелевка и поселке Первомайское.