

Снят с реализации

Курс ЦБ РФ 02.04.26 \$ — 80.62 руб. € — 93.44 руб.

[Дом, Рассвет к/п Код: 176-413](#)

Код: 176-413

Особенности объекта

Замечательный уютный меблированный бревенчатый дом для небольшой семьи с гостевым домом, с очень продуманной планировкой. Расположен в обжитом популярном газифицированном поселке недалеко от Москвы.

Расположение

Рассвет к/п (Столбово)

Калужское шоссе, от МКАД по шоссе: 8 км, всего: 9 км

Тип застройки: обжитой к/п

Дом

Общая площадь строений: 174 м² (Основной дом 126 кв.м + гостевой дом 36 кв.м + парковка с навесом 12 кв. м)

Год постройки дома: 2009

Количество уровней: 2

Спален: 3. **С/узлов:** 2. **Комнат всего:** 5.

Опции: машиномест крытых: 2; сауна; терраса; гостевой домик.

Материал стен: 24 см

Облицовка стен: окрашено

Кровля: мягкая

Окна: стеклопакеты ПВХ

Стадия готовности: меблирован

1-ый этаж: Крыльцо 10.6 кв.м, тамбур 7.6 кв.м, гостиная 16.5 кв.м, кухня-столовая 13 кв.м, спальня 8.5 кв.м, с/узел 7.7 кв.м.

2-ой этаж: Лестничный холл 5.6 кв.м, гардеробная 5 кв.м, спальня 15.6 кв.м, спальня 16 кв.м, лоджия 12.6 кв.м, с/узел 7.5 кв.м.

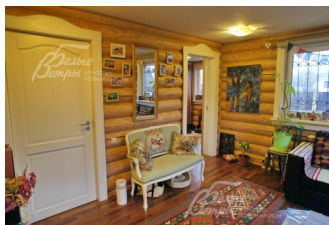
Описание внутренней отделки: Стены обработаны защитным покрытием для дерева. На полу на кухне и в санузлах плитка с подогревом, в других помещениях ламинат. Лестничный марш деревянный (сосна). Потолки гипсокартон, окрашены. Все коммуникации разведены под ключ. Вся сантехника установлена импортная. Крыльцо и лестница с террасы отделаны доской из лиственницы.

Инженерное обеспечение: В доме установлены котел марки Ferrolі, бойлер на 150 л, генератор бензиновый автоматического включения. Система очистки воды многоступенчатая. Подключена сигнализация.

Дополнительные строения: - Крытая деревянная беседка с освещением, навес на 2 автомобиля.

- Гостевой домик 35.7 кв.м щитовой, облицован блок-хаусом, 2х этажный. 1 этаж: мастерская, котельная, с/узел. 2 этаж: спальня 15 кв.м.

- Генераторная с бензиновым генератором с



автоматическим включением.

Участок

Площадь участка, соток: 6

Тип участка: с деревьями

Благоустройство участка: На участке растут деревья: 10 туй, 10 плодовых деревьев-сливы, яблони. Сделан дренаж, залиты бетонные дорожки.

Статус земли: Земли населенных пунктов для садоводства

Дополнительная информация об участке: Участок расположен в середине КП, ближе к центральной улице, огражден забором из металлопрофиля на бетонном основании и бетонных столбах, отделанных облицовочным кирпичом.

Коммуникации

Газ: есть (магистральный)

Э/э: есть

Водопровод: индивид. скважина

Канализация: автономная

Телефон: возможно подключение

Интернет: есть

Охрана: есть

Описание инфраструктуры

В 1 км инфраструктура п.Воскресенское