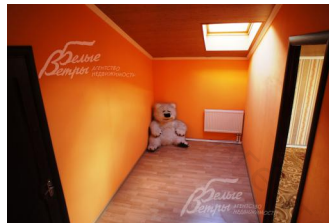


## Снят с реализации

Курс ЦБ РФ 25.05.22 \$ — 56.97 руб. € — 58.87 руб.



## [Дом, Расторопово Код: 335-410](#)

**Код: 335-410**

### Особенности объекта

Тихое, уютное, обжитое место рядом со старой Москвой, в 3 км вся инфраструктура (аптеки, магазины, общ. транспорт)

### Расположение

Расторопово  
**Калужское шоссе**, от МКАД по шоссе: 8 км,  
всего: 14 км  
**Тип застройки:** коттеджная застройка

### Дом

**Общая площадь строений:** 341 м<sup>2</sup>  
**Год постройки дома:** 2010  
**Количество уровней:** 3  
**Спален:** 6. **С/узлов:** 2. **Комнат всего:** 7.  
**Опции:** машиномест крытых: 1, в т.ч. в теплом гараже: 1; терраса; камин.  
**Материал стен:** пеноблоки  
**Облицовка стен:** пеноблоки + облицовочный кирпич  
**Кровля:** металлочерепица  
**Окна:** стеклопакеты ПВХ  
**Стадия готовности:** под чистовую отделку  
**1-ый этаж:** гостиная 52 кв.м, кухня 15 кв.м, коридор 17.6 кв.м, котельная, гараж 29 кв.м, санузел 5.6 кв.м, терраса 30 кв.м  
**2-ой этаж:** спальня 23.5 кв.м, спальня 20.4 кв.м, спальня 26.5 кв.м, жилая 17 кв.м, санузел 14 кв.м, санузел 5 кв.м, коридор 15.5 кв.м, балкон.  
**3-ий этаж:** мансарда: 2 комнаты по 20 кв.м, кладовая 15 кв.м  
**Описание внутренней отделки:** Дом жилой. Стены окрашены и оклеены обоями, на полу ламинат. Лестничный марш монолитный, отделан плиткой. Все коммуникации разведены под ключ.  
**Дополнительная информация о доме:** Фундамент-монолитная плита, перекрытия монолитные. Высота потолков от 3м.

### Участок

**Площадь участка, соток:** 10  
**Тип участка:** без деревьев  
**Статус земли:** Земли поселений, СНТ  
**Дополнительная информация об участке:** Участок огражден металлическим забором высотой 2 м на кирпичных столбах

### Коммуникации

**Газ:** есть

**Э/э:** есть (15 кВт)

**Водопровод:** индивид. скважина

**Канализация:** автономная (Топаз)

**Интернет:** возможно подключение (за дополнительную плату)

### **Описание инфраструктуры**

Инфраструктура поселка Воскресенское (школа, детский сад, магазины, рынок и др.)