

## Снят с реализации

Курс ЦБ РФ 17.12.25 \$ — 79.43 руб. € — 93.81 руб.

### Дом, Расторопово Код: 335-814

**Код: 335-814**

#### Особенности объекта

Современный проект дома, выполненный под ключ, в обжитой коттеджной застройке Расторопово. Красивая облицовка коттеджа в скандинавском стиле. Хороший функционал: в доме 4 спальни, есть отдельно стоящий отапливаемый гараж с бильярдной. Ухоженный видовой участок с лесными деревьями и ландшафтом, на первой линии от реки. Тихое место. Близость к Москве и городской инфраструктуре.

#### Расположение

Расторопово

**Калужское шоссе**, от МКАД по шоссе: 8 км,  
всего: 14 км

**Тип застройки:** коттеджная застройка

#### Дом

**Общая площадь строений:** 260 м<sup>2</sup> (Дом 160 кв.м + гараж с бильярдной 100 кв.м)

**Год постройки дома:** 2020

**Количество уровней:** 2

**Спален:** 4. **С/узлов:** 2. **Комнат всего:** 6.

**Опции:** машиномест крытых: 2, в т.ч. в теплом гараже: 2; терраса; бильярдная.

**Материал стен:** щелевой кирпич 25 см + утеплитель Пеноплекс 10 мм + кирпич 12 см.

**Облицовка стен:** стены - искусственный камень и дерево (лиственница), цоколь - натуральный камень песчаник.

**Кровля:** мягкая

**Окна:** стеклопакеты ПВХ (2-х камерные, снаружи ламинированные под дерево)

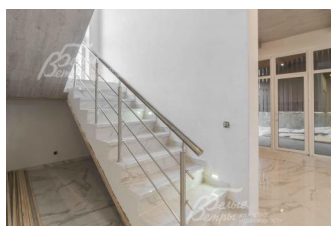
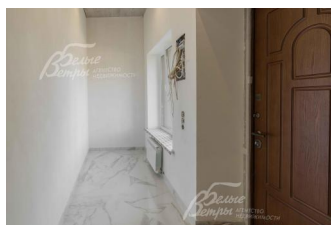
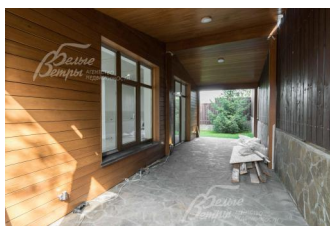
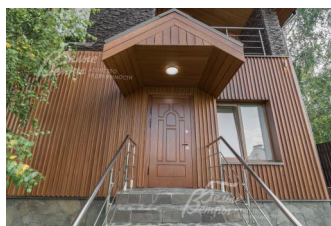
**Стадия готовности:** под ключ

**1-ый этаж:** крыльцо, прихожая 5 кв.м, кухня-гостиная 36 кв.м с выходом на террасу 26 кв.м, спальня-кабинет 14 кв.м, санузел 5 кв.м (душевая), котельная 7 кв.м.

**2-ой этаж:** холл 7 кв.м, спальня 14 кв.м, спальня 20 кв.м, спальня 13 кв.м с выходом на балкон 6 кв.м, санузел 7 кв.м (ванная).

**Описание внутренней отделки:** отделка выполнена под "под ключ". На стенах обои и окраска, в санузлах - плитка. На полу по первому этажу и в санузлах 2-го везде плитка с водяным подогревом. В спальнях на 2-ом этаже паркетная доска. Установлены двери. Лестница ж/б стандартной ширины, ступени - искусственный мрамор, перила металлические хромированные. Потолок отделан серым ламинатом с использованием декоративных балок со встроенным светильниками. Все коммуникации разведены, радиаторы секционные Би-метал, э/э Legrand. Дом имеет наружную подсветку.

**Инженерное обеспечение:** в доме установлены электрокотел Protherm и бойлер косвенного нагрева с электронагревателем Drazice 150. Естественной приточная



электрокотел Protherm и бойлер косвенного нагрева с электронагревателем Drazice 150. Естественной приточная

вентиляция.

**Дополнительные строения:**

- гараж 46 кв.м ж/б монолитный с бильярдной 53 кв.м, отделаны плиткой, с отоплением. Высота потолков 2,9 кв.м;

- на крыше гаража устроена видовая терраса-патио 100 кв.м.

На гараже можно строить доп строения.

**Дополнительная информация о доме:** дом выполнен в скандинавском стиле. Фундамент ж/б монолитный, ленточный, плиты перекрытия ж/б монолитные. Высота потолков: 1 этаж - 3,16 м, 2 этаж - от 2,4 до 4,5 м.

**Участок**

**Площадь участка, соток:** 6

**Тип участка:** с деревьями

**Благоустройство участка:** на участке устроены дорожки из натурального камня на бетонном основании, разбит рулонный газон, высажены 5 сосен и ель.

**Дополнительная информация об участке:** участок правильной формы находится рядом с рекой и огорожен спереди стеной гаража и бильярдной, с других сторон - деревянным забором на металлических столбах с бетонным цоколем, облицованным песчаником. Рельеф участка имеет сильный уклон, поэтому участок разбит на 2 уровня: первый уровень занимает гараж с бильярдной и является входной группой, на втором уровне расположен дом.

**Коммуникации**

**Газ:** нет (магистральный газ по границе участка за доп.плату)

**Э/э:** есть (15 кВт)

**Водопровод:** индивид. скважина

**Канализация:** автономная (станция биоочистки Топас)

**Интернет:** есть

**Описание инфраструктуры**

Инфраструктура поселка Воскресенское (школа, детский сад, магазины, рынок и др.)