

Снят с реализации

Курс ЦБ РФ 12.06.26 \$ — 71.91 руб. € — 82.97 руб.



[Дом, Север к/п Код: 188-808](#)

Код: 188-808

Особенности объекта

Красивый внешне коттедж с качественной отделкой и функциональной планировкой. В этом доме нет ничего лишнего: 2 уровня, гостиная с камином, кухня-столовая, кабинет, 4 спальни, игровая/бильярдная, зона отдыха с сауной и выходом на веранду, гараж и др. Полностью обжитой коттеджный поселок. [Видео.](#)

Расположение

Север к/п (Юрово)

Калужское шоссе, от МКАД по шоссе: 27 км,
всего: 28 км

Тип застройки: обжитой к/п

Дом

Общая площадь строений: 300 м²

Год постройки дома: 2011

Количество уровней: 2

Материал стен: пеноблок

Облицовка стен: "рваный" камень

Кровля: мягкая

Окна: стеклопакеты ПВХ

Стадия готовности: под ключ

1-ый этаж: прихожая 5.6 кв.м, холл 13 кв.м, гостевой с/узел, гостиная 44 кв.м, кухня-столовая 22 кв.м, сауна 4 кв.м, комната отдыха с душевой кабиной 22.5 кв.м, с выходом на крытую веранду 20 кв.м; котельная 5.5 кв.м, гараж 35.6 кв.м

2-ой этаж: холл 8 кв.м, Главная спальня 22 кв.м с с/узлом 9 кв.м, 2 спальни по 21 кв.м, спальня 17 кв.м, с/узел 6 кв.м, игровая/бильярдная 34 кв.м

Описание внутренней отделки: стены оклеены обоями; потолки подвесные со встроенной подсветкой; пол - паркетная доска, кафель с водяным подогревом; лестничный марш дубовый, двери - шпон

Инженерное обеспечение: установлен котел Saunier Duval 32 кВт (Франция), выполнена разводка коммуникаций по дому, счетчики воды и электричества

Мебель, оборудование: в санузлах полностью установлена вся сантехника (пр-во Швеция)

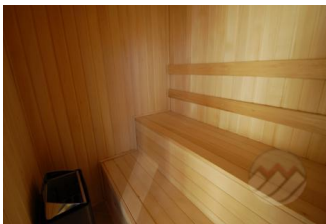
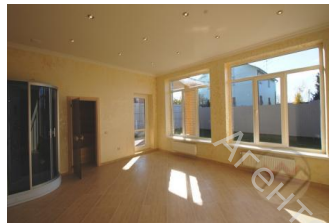
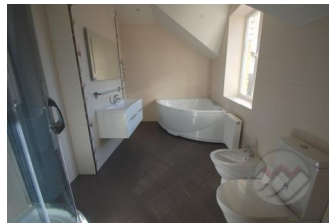
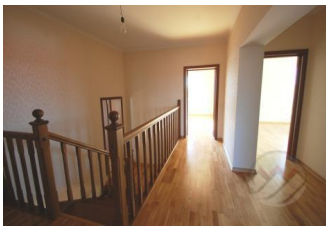
Дополнительная информация о доме: Классический архитектурный стиль; фундамент ж/б монолитный, перекрытия - ж/б плиты, высота потолков 3 м

Участок

Площадь участка, соток: 10

Тип участка: с высаженными деревьями

Благоустройство участка: газон, дорожки,



Статус земли: земли с/х назначения, для дачного строительства

Дополнительная информация об участке: участок прямоугольной формы, расположен в центре поселка, огорожен металлическим забором на бетонных столбах, по фасаду - кирпичный забор

Коммуникации

Газ: есть (магистральный)

Э/э: есть (15 кВт)

Водопровод: центральный

Канализация: автономная (Топас на 5 чел., соединен с центральной ливневой системой поселка)

Охрана: есть

Описание инфраструктуры

В 1 км рыболовный клуб "Сазан" с рестораном, ресторан "Калужская застава"

Элементы положит. окружения

Поблизости расположен лесной массив, река Пахра в 250 м, в 200 метрах озеро с зоной отдыха, лавочками, тихое место.