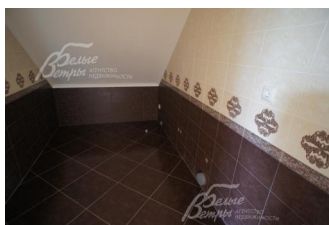
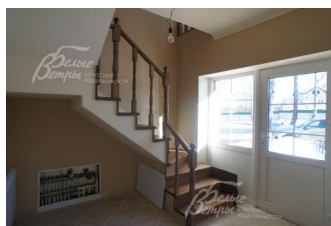


Снят с реализации

Курс ЦБ РФ 17.12.25 \$ — 79.43 руб. € — 93.81 руб.



[Дом, Шаганино Код: 570-701](#)

Код: 570-701

Особенности объекта

Кирпичный дом под ключ в камерном, уютном охраняемом поселке в живописном месте, в границах дер. Шаганино. Вблизи лес, река Пахра, пансионат Управления делами Президента. Интересный рельефный участок с лесными деревьями, терраса на 2 стороны, остановка общественного транспорта в шаговой доступности.

Расположение

Шаганино

Калужское шоссе, от МКАД по шоссе: 25 км, всего: 29 км

Тип застройки: сформированный к/п

Дом

Общая площадь строений: 183 м²

Год постройки дома: 2014

Спален: 3. **С/узлов:** 3. **Комнат всего:** 4.

Опции: терраса; камин.

Материал стен: кирпич

Облицовка стен: клинкерный кирпич

Кровля: металлочерепица

Окна: стеклопакеты алюминиевые (с раскладкой)

Стадия готовности: под ключ

1-ый этаж: крыльцо, холл 10.5 кв.м, кабинет/спальня 14.3 кв.м, с/узел 4.7 кв.м, гостиная/кухня-столовая 49.8 кв.м с выходами на участок, котельная 8 кв.м

2-ой этаж: холл 21 кв.м, спальня 15.2 кв.м, спальня 15.5 кв.м, с/узел 10.4 кв.м, спальня 18 кв.м с с/узлом 5.6 кв.м и гардеробной 6 кв.м

Описание внутренней отделки: выполнена отделка по евро-стандарту: стены и потолки оштукатурены и окрашены, потолки декорированы карнизами; пол - плитка, качественный ламинат. Двери деревянные с витражными вставками. Штукатурка, краска, пол - плитка, ламинат. Лестница монолитная, ступени и перила деревянные. Потолки оштукатурены и окрашены, потолки декорированы потолочными плинтусами, двери деревянные, подоконники пластиковые

Инженерное обеспечение: котельная полностью оборудована, все коммуникации разведены по дому, установлены биметаллические радиаторы

Дополнительная информация о доме: фундамент и межэтажные перекрытия- монолитная ж/б плита, высота потолков на 1-м этаже 3.2 м, на 2-м- 3м

Участок

Площадь участка, соток: 7

Тип участка: парковый, со взрослыми деревьями

Дополнительная информация об участке: на участке взрослые лесные деревья, в основном березы

Коммуникации

Газ: есть (магистральный)

Э/э: есть (25 кВт)

Водопровод: центральный

Канализация: централизованная

Интернет: возможно подключение (оптоволокно)

Охрана: есть (КПП)

Описание инфраструктуры

В пешей доступности лес и река, пансионат Пахра, пос. Щапово с церковью, футбольным полем, детским садом, старинной усадьбой, органным залом, кафе, магазинами.

Элементы положит. окружения

в пешей доступности лес и река, рядом пансионат Пахра, пос. Щапово (в котором церковь, футбольное поле, детский сад, старинная усадьба с органным залом, кафе, магазины)