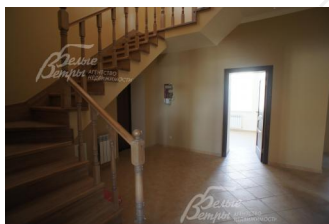
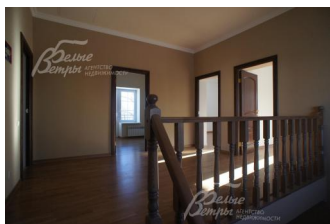
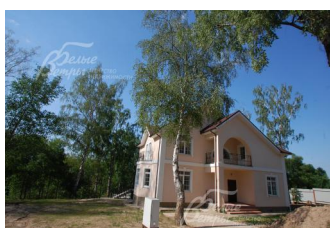


Снят с реализации

Курс ЦБ РФ 23.04.24 \$ — 93.25 руб. € — 99.36 руб.



[Дом, Шаганино Код: 570-702](#)

Код: 570-702

Особенности объекта

Дом под ключ, с террасой и интересным рельефным участком 11 соток в камерном поселке на 5 домовладений в Шаганино. Расположен поселок около леса и реки в живописном месте, рядом с пансионатом Пахра. В шаговой доступности остановка общественного транспорта до Подольска и Троицка. Все коммуникации центральные, действующие.

Расположение

Шаганино

Калужское шоссе, от МКАД по шоссе: 25 км, всего: 29 км

Тип застройки: сформированный к/п

Дом

Общая площадь строений: 232 м²

Год постройки дома: 2014

Количество уровней: 2

Спален: 4. **С/узлов:** 3. **Комнат всего:** 5.

Опции: терраса; камин.

Материал стен: кирпич

Облицовка стен: штукатурка

Кровля: металлочерепица

Окна: стеклопакеты ПВХ (с раскладкой, в том числе арочные)

Стадия готовности: под ключ

1-ый этаж: крыльцо, холл 18.6 кв.м, гостиная-столовая 37 кв.м с выходом на участок, кухня 15.5 кв.м, спальня/кабинет 18 кв.м, с/узел 8.6 кв.м, котельная 4.3 кв.м

2-ой этаж: холл 12.7 кв.м, спальня 19 кв.м с выходом на балкон 4.5 кв. м и с/узлом 4.3 кв.м, две спальни по 16 кв.м с выходами на общий балкон, спальня 13.9 кв. м и с/узел 8.9 кв. м

Описание внутренней отделки: выполнена отделка по евростандарту: стены и потолки оштукатурены и окрашены, потолки декорированы молдингами. Пол - плитка с водяным подогревом, ламинат. Лестница монолитная, ступени и перила деревянные. Двери деревянные с витражными вставками. Подоконники пластиковые

Инженерное обеспечение: котельная полностью оборудована, установлены радиаторы

Участок

Площадь участка, соток: 9

Тип участка: с лесными деревьями

Благоустройство участка: высажен газон

Коммуникации

Газ: есть (магистральный)

Э/э: есть (25 кВт)

Водопровод: центральный

Канализация: централизованная

Телефон: возможно подключение (МГТС)

Интернет: возможно подключение (оптоволокно)

Охрана: есть

Описание инфраструктуры

В пешей доступности лес и река, пансионат Пахра, пос. Шапово с церковью, футбольным полем, детским садом, старинной усадьбой, органным залом, кафе, магазинами.