

Снят с реализации

Курс ЦБ РФ 27.07.24 \$ — 85.57 руб. € — 93.26 руб.

[Дом, Шатры КП Код: 280-707](#)

Код: 280-707

Особенности объекта

Новый коттедж в средиземноморском стиле в охраняемом коттеджном поселке с центральными коммуникациями. Максимально эффективное использование площадей дома. Гостиная со вторым светом, все спальни с гардеробными и с балконами. Большой мастер-блок с ванной и гардеробной комнатами, кабинетом и большой террасой. Также есть хаммам, квартира для персонала с отдельным входом, гараж и навес на 4 а/м. Участок со взрослыми деревьями.

Расположение

Шатры КП (Милюково)

Киевское шоссе, от МКАД по шоссе: 21 км, всего: 27 км

Тип застройки: сформированный к/п

Дом

Общая площадь строений: 306 м²

Год постройки дома: 2022

Количество уровней: 3

Спален: 4. **С/узлов полных:** 3. **С/узлов неполных:** 2.

Комнат всего: 7.

Опции: машиномест крытых: 6, в т.ч. в теплом гараже: 2; сауна; квартира для персонала; терраса; камин; второй свет в гостиной.

Материал стен: керамзитобетонные блоки, с утеплением снаружи (пенополистирол)

Облицовка стен: штукатурка, клинкерная плитка Польская

Окна: стеклопакеты ПВХ (2-камерные)

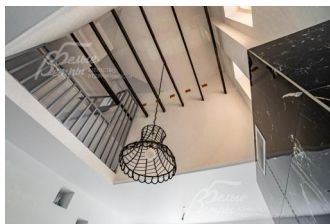
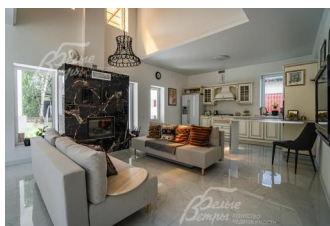
Стадия готовности: меблирован

1-ый этаж: холл-прихожая 9,7 кв.м, гардеробная 6 кв.м соединяющая прихожую с гаражом на 2 машины, кухня-столовая-гостиная 44.2 кв.м с камином, вторым светом и выходом на веранду 19 кв.м, гостевой санузел, хаммам с душевой, спальня 10.6 кв.м с собственным санузлом и гардеробной, котельная (вход из гаража).

2-ой этаж: Блок главной мастер-спальни (спальня 14.5 кв.м с выходом на балкон 20 кв.м; кабинет 16 кв.м с антресолюю и собственным балконом, санузел 6.5 кв.м (с ванной и душем), гардеробная 8.2 кв.м. Две детские спальни 12 и 10.2 кв.м с собственными гардеробными и балконами. Общий детский санузел (с душевой). Постирочная 6 кв.м. Над гаражом - студия (для персонала) с кухней и санузлом, с отдельным входом.

3-ий этаж: мансарда 14 кв.м.

Описание внутренней отделки: светлая отделка с элементами легкой классики. Стены - штукатурка и покраска. На полу керамогранит с водяным подогревом, на 2 этаже - ламинат. Лестница



монолитная, стандартной ширины, ступени отделаны сосной. Потолки натяжные. Сантехника Geberit. Теплый

пол (где керамогранит) - на всем 1-ом этаже, на 2-ом этаже - в санузлах, также радиаторы. Входная дверь с терморазрывом. Межкомнатные двери - шпонированные. Дровяной камин Invicta чугунный, французский, по индивидуальному проекту.

Инженерное обеспечение: в доме установлены газовый котел BAXI на 30 кВт, Италия, двухконтурный настенный, бойлер косвенного нагрева BAXI на 200 литров.

Мебель, оборудование: кухонный гарнитур VERONA (Италия) сливочного цвета с золотистой резьбой в виде узоров и богатой фурнитурой. Холодильник двустворчатый Bosch, посудомоечная машина Bosch.

Дополнительные строения: Навес на 4 авто.

Дополнительная информация о доме: дом выполнен в средиземноморском архитектурном стиле. Фундамент - монолитная плита, ж/б плиты перекрытия. Высота потолков: 1 этаж - 2.8 м, 2 этаж - от 2.8 до 3.7 м.

Участок

Площадь участка, соток: 8

Тип участка: с деревьями, лес через дорогу

Благоустройство участка: на участке растут 5 берез, 2 маленькие елки, посажен газон и цветочные растения. Выполнен дренаж по периметру дома.

Статус земли: ИЖС

Дополнительная информация об участке: участок правильной формы, огорожен забором из профнастила с кирпичными столбами высотой 2 метра, сзади забор высотой 3 м.

Коммуникации

Газ: есть (магистральный)

Э/э: есть (10 кВт)

Водопровод: центральный

Канализация: централизованная

Интернет: есть (оптоволокно)

Охрана: есть (патрулирование территории, видеонаблюдение поселка)

Описание инфраструктуры

Инфраструктура деревни Милюково, в 5 минутах городская инфраструктура поселения Первомайское и остановка автобусов до м.Саларьево