

## Снят с реализации

Курс ЦБ РФ 17.12.25 \$ — 79.43 руб. € — 93.81 руб.

### [Дом, Шатры КП Код: 280-904](#)

**Код: 280-904**

#### Особенности объекта

Новый современный дом в охраняемом поселке комфорт класса с центральными коммуникациями. Функциональная планировка с 4-мя спальнями, одна из которых на первом этаже. Сочетание функционального пространства и современного дизайна. Инфраструктура поселения Первомайское. Школьный автобус. Детская площадка в поселке. В 1 км большой чистый пруд. Московская прописка.

#### Расположение

Шатры КП (Милуково)

**Киевское шоссе**, от МКАД по шоссе: 21 км, всего: 27 км

**Тип застройки:** сформированный к/п

#### Дом

**Общая площадь строений:** 170 м<sup>2</sup>

**Год постройки дома:** 2021

**Количество уровней:** 2

**Спален:** 4. **С/узлов:** 2. **Комнат всего:** 5.

**Материал стен:** газобетонный блок D500

**Облицовка стен:** декоративная штукатурка, лиственница

**Окна:** стеклопакеты ПВХ (2-камерные ламинированные с двух сторон, остекление от пола)

**Стадия готовности:** под ключ

**1-ый этаж:** прихожая - 3,4 кв.м, коридор - 10 кв.м, кухня-гостиная - 42,4 кв.м, спальня - 12,8 кв.м, котельная - 5,7 кв.м, с/у 4,5 кв.м

**2-ой этаж:** холл - 4,8 кв.м, ванная - 9,3 кв.м с ванной и душевой, спальня - 18,3 кв.м, спальня - 26,2 кв.м, спальня - 19 кв.м, гардеробная - 5 кв.м

**Описание внутренней отделки:** отделка под ключ с разведенными коммуникациями и установленной сантехникой

**Инженерное обеспечение:** газовый котел, бойлер

**Дополнительная информация о доме:** фундамент УШП, перекрытия ж/б монолит; современный архитектурный стиль

#### Участок

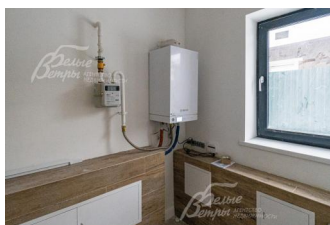
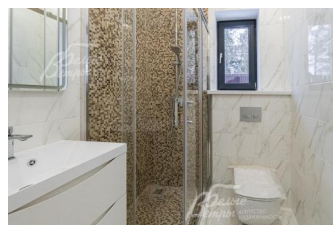
**Площадь участка, соток:** 8

**Тип участка:** без деревьев

**Благоустройство участка:** газон

**Статус земли:** земли населенных пунктов

**Дополнительная информация об участке:** ровный правильной формы, расположен по границе поселка, будет огорожен забором из металлического штакетника, будут установлены ворота с



автоматическим открыванием с пульта;

## Коммуникации

**Газ:** есть

**Э/э:** есть (7 кВт)

**Водопровод:** центральный (ВЗУ на поселок по счетчикам)

**Канализация:** централизованная (очистные поселка)

**Охрана:** есть (ЧОП на въезде и 24 камеры по поселку)

## Описание инфраструктуры

Инфраструктура деревни Милюково, в 5 минутах городская инфраструктура поселения Первомайское и остановка автобусов до м.Саларьево