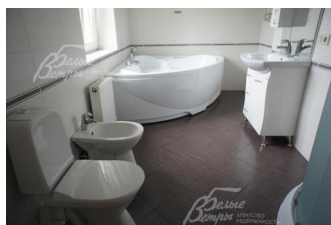


## Снят с реализации



Курс ЦБ РФ 18.12.25 \$ — 80.38 руб. € — 94.15 руб.

### [Дом, Шишкин лес КП Код: 139-814](#)

**Код: 139-814**

#### Особенности объекта

Кирпичный дом "под ключ" на участке с шикарным ландшафтом, граничащим с лесом, в охраняемом сформированном коттеджном поселке. Функциональная планировка с большими спальнями и с/узлами, бильярдной и зоной отдыха с сауной.

#### Расположение

Шишкин лес КП (Шишкин лес)

**Калужское шоссе**, от МКАД по шоссе: 29 км, всего: 32 км

**Тип застройки:** обжитой к/п

#### Дом

**Общая площадь строений:** 343 м<sup>2</sup>

**Год постройки дома:** 2009

**Количество уровней:** 3

**Спален:** 4. **С/узлов:** 3. **Комнат всего:** 6.

**Опции:** сауна; терраса; камин; бильярдная.

**Материал стен:** кирпич, газопеноблок

**Облицовка стен:** "рваный" кирпич

**Кровля:** мягкая

**Окна:** стеклопакеты ПВХ

**Стадия готовности:** под ключ

**Цоколь:** помещения свободного назначения 9 кв.м, 23 кв.м, 24 кв.м (с окнами)

**1-ый этаж:** Гараж на 2 авто 35 кв.м, прихожая 6 кв.м, холл 13 кв.м, кухня-столовая 23 кв.м с выходом на веранду 15 кв.м, гостиная с камином 44 кв.м, с/узел 3 кв.м, сауна 4 кв.м с душевой и комнатой отдыха 21 кв.м с выходом на участок, котельная 6 кв.м

**2-ой этаж:** холл 18 кв.м, 3 спальни (15 кв.м, 23 кв.м, 24 кв.м), с/узел 8 кв.м, спальня хозяев 21 кв.м с с/узлом 10 кв.м, бильярдная 35 кв.м (над гаражом)

**Описание внутренней отделки:** стены оштукатурены и покрашены, пол - паркетная доска, в с/узлах — плитка; потолки отделаны гипсокартоном, лестничный марш бетонный, обшит буком; двери деревянные

**Инженерное обеспечение:** установлен двухконтурный французский котел; приточно-вытяжная вентиляция на кухне и в с/узлах, во всех комнатах выполнена разводка под кондиционеры, установлен счетчик электричества, домофон

**Дополнительная информация о доме:** отделка дома выполнена в Европейском стиле; фундамент монолитный ленточный, перекрытия железобетонные, высота потолков 3 метра

#### Участок

**Площадь участка, соток:** 12

**Тип участка:** граничит с лесом

**Благоустройство участка:** участок двухуровневый, выполнен ландшафтный дизайн: декоративный прудик с фонтаном, организован газон; сделан дренаж участка

**Статус земли:** земли поселений, для ИЖС

**Дополнительная информация об участке:** участок прямоугольной формы, огорожен по периметру деревянным забором на кирпичных столбах

## Коммуникации

**Газ:** есть (магистральный)

**Э/э:** есть (12кВт)

**Водопровод:** центральный

**Канализация:** централизованная

**Телефон:** возможно подключение

**Интернет:** возможно подключение (есть ТВ-антенна)

**Охрана:** есть (КПП на въезде)

## Описание инфраструктуры

На территории поселка детские и спортивные площадки, футбольное поле, хоккейная коробка, беседка для барбекю с мангалом и большим столом и лавками у леса. Вся городская инфраструктура в поселке Шишкин лес: детский сад, школа, больница, отделения связи, сеть магазинов, кафе и развлекательный центр, ресторан, автосервис, автозаправочная станция, баня.

## Элементы положит. окружения

Лесной массив, река Пахра.