

Снят с реализации

Курс ЦБ РФ 17.12.25 \$ — 79.43 руб. € — 93.81 руб.

[Дом, Шишкин лес КП Код: 139-815](#)

Код: 139-815

Особенности объекта

Каменный дом на участке, граничащем с лесом, в охраняемом сформированном коттеджном поселке. Функциональная планировка с большими спальнями и с/узлами, бильярдной и зоной отдыха с сауной.

Расположение

Шишкин лес КП (Шишкин лес)

Калужское шоссе, от МКАД по шоссе: 29 км, всего: 32 км

Тип застройки: обжитой к/п

Дом

Общая площадь строений: 342 м²

Год постройки дома: 2009

Количество уровней: 3

Спален: 4. **С/узлов:** 3. **Комнат всего:** 6.

Опции: сауна; терраса; камин; бильярдная.

Материал стен: кирпич, газопеноблок

Облицовка стен: "рваный" кирпич

Кровля: мягкая

Окна: стеклопакеты ПВХ

Стадия готовности: под ключ

Цоколь: помещения свободного назначения 9 кв.м, 23 кв.м, 24 кв.м (с окном)

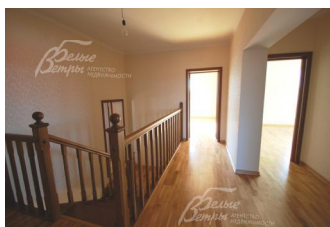
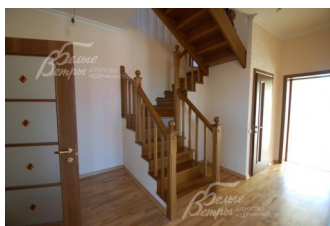
1-ый этаж: Гараж «под ключ» на 2 а/м 35 кв.м, прихожая 6 кв.м, холл, кухня-столовая 23 кв.м с выходом на веранду 15 кв.м + гостиная с камином 44 кв.м, с/узел, сауна 4 кв.м с душевой, комната отдыха 21 кв.м с выходом на участок, котельная 6 кв.м

2-ой этаж: холл 18 кв.м, 3 спальни (15 кв.м, 23 кв.м, 24 кв.м), с/узел 8 кв.м, хозяйская спальня 21 кв.м с с/узлом 10 кв.м, бильярдная 35 кв.м (над гаражом)

Описание внутренней отделки: стены отделаны декоративной штукатуркой и оклеены обоями, в с/узлах — плитка; полы покрыты плиткой с водяным подогревом и паркетной доской, потолки подвесные многоуровневые гкл с различной подсветкой, лестница деревянная (дуб), вся сантехника итальянских и польских брендов установлена, все коммуникации разведены под ключ, радиаторы стальные "Kermi", двери деревянные шпонированные, во всех комнатах сделаны выводы под кондиционеры.

Инженерное обеспечение: установлен двухконтурный французский котел; приточно-вытяжная вентиляция на кухне и в с/узлах, установлен счетчик электричества

Дополнительная информация о доме: Отделка дома выполнена в Европейском стиле; фундамент монолитный ленточный, перекрытия железобетонные, высота потолков 3 метра.



Участок

Площадь участка, соток: 12

Тип участка: граничит с лесом

Благоустройство участка: участок выровнен, подготовлен чернозем под газон, сделан дренаж

Статус земли: земли поселений, для ИЖС

Дополнительная информация об участке: участок прямоугольной формы, огорожен по периметру деревянным забором на кирпичных столбах

Коммуникации

Газ: есть (магистральный)

Э/э: есть (12 кВт)

Водопровод: центральный

Канализация: централизованная

Телефон: возможно подключение

Интернет: возможно подключение (есть ТВ-антенна)

Охрана: есть (КПП на въезде)

Описание инфраструктуры

На территории поселка детские и спортивные площадки, футбольное поле, хоккейная коробка, беседка для барбекю с мангалом и большим столом и лавками у леса. Вся городская инфраструктура в поселке Шишкин лес: детский сад, школа, больница, отделения связи, сеть магазинов, кафе и развлекательный центр, ресторан, автосервис, автозаправочная станция, баня.

Элементы положит. окружения

Лесной массив, река Пахра.