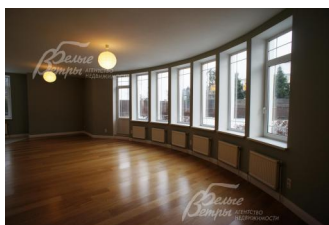


Снят с реализации

Курс ЦБ РФ 18.12.25 \$ — 80.38 руб. € — 94.15 руб.



Дом, Софьино КП Код: 432-803

Код: 432-803

Особенности объекта

Красивый дом с современной архитектурой, готовый к проживанию, большая гостиная с витражным остеклением. Расположен в обжитом камерном коттеджном поселке высокого уровня. В 500 м п.Софьино (магазины, дет. сады, муз.школа, бассейн.), остановка общественного транспорта до м. Юго-Западное или до станции Селятино

Расположение

Софьино КП (Софьино)

Киевское шоссе, от МКАД по шоссе: 30 км, всего: 32 км

Тип застройки: обжитой к/п

Дом

Общая площадь строений: 317 м²

Год постройки дома: 2006

Количество уровней: 2

Спален: 4. **С/узлов:** 4. **Комнат всего:** 5.

Опции: машиномест крытых: 2, в т.ч. в теплом гараже: 2; камин.

Материал стен: кирпич

Облицовка стен: стены-декоративная штукатурка, цоколь-искусственный камень

Кровля: мягкая

Окна: стеклопакеты ПВХ

Стадия готовности: под ключ

1-ый этаж: Прихожая 10 кв.м, гостиная- столовая 96 кв.м с камином и выходом во двор, кухня 11 кв.м, спальня-кабинет 16 кв.м, с/узел 3.6 кв.м, котельная 7 кв.м с выходом на улицу, гараж 34 кв.м.

2-ой этаж: Коридор 8 кв.м, спальня 36.5 кв.м, спальня 21 кв.м с с/узлом 6 кв.м и гардеробной 6 кв.м, главная спальня 21 кв.м с с/узлом 11.5 кв.м и двумя гардеробными по 6 кв.м, общий с/узел 11.5 кв.м.

Описание внутренней отделки: Современная отделка из дорогих материалов. Стены окрашены и оклеены обоями, в санузлах кафель. Полы отделаны паркетной доской и кафелем с водяным подогревом. Потолки подвесные. Лестничные марши бетонные с керамическими ступенями и подсветкой. Вся сантехника марки IFO установлена. Вся электрика разведена под ключ. Есть стабилизаторы электричества.

Инженерное обеспечение: Система отопления и горячего водоснабжения представлена газовым котлом Kiturami на 50 кВт с бойлером. Система очистки воды многоступенчатая. Вентиляция естественно-приточная. В комнатах установлены кондиционеры LG. По участку разведена система автополива Hunter.

Дополнительная информация о доме: Фундамент

ленточный железобетонный монолитный. Перекрытия железобетонные плиты. Высота потолков от 3 м.

Участок

Площадь участка, соток: 20

Благоустройство участка: Участок с ландшафтным дизайном: растут 15 взрослых туй, вековая ива, множество декоративных взрослых кустарников. Разбит газон. Организована стоянка на 6 авто и уличное освещение. Сооружен дренаж.

Статус земли: Земли поселений для ИЖС

Дополнительная информация об участке: Участок огражден деревянным забором на каменных столбах с бетонным цоколем.

Коммуникации

Газ: есть (магистральный)

Э/э: есть (15 кВт)

Водопровод: центральный

Канализация: централизованная

Телефон: есть (по границе участка)

Интернет: есть (по границе участка)

Охрана: есть

Описание инфраструктуры

Инфраструктура поселка Софьино и города Апрелевка.