

Снят с реализации

Курс ЦБ РФ 19.12.25 \$ — 80.03 руб. € — 94.25 руб.

[Дом, Согласие-2 КП Код: 124-608](#)

Код: 124-608

Особенности объекта

Стильный построенный по авторскому проекту дом. Отличная планировка с двумя спальнями на первом этаже. Выполнена дорогая отделка (бельгийские обои, французская декоративная штукатурка, керамогранит, массивная дубовая доска на полу, итальянские двери). В доме кроме стандартных помещений есть кинозал, винная комната, финская сауна, комната отдыха с баром. Французский камин с возможностью смотреть на живой огонь. Красивый ухоженный участок правильной формы утопает в зелени. На участке посажены сосны, клены, каштан, плодовые деревья, множество многолетних цветов (розы, гортензии, шиповник). Развитая внешняя инфраструктура.

Расположение

Согласие-2 КП (Фоминское)

Калужское шоссе, от МКАД по шоссе: 14 км, всего: 17 км

Тип застройки: обжитой к/п

Дом

Общая площадь строений: 419 м²

Количество уровней: 3

Спален: 5. **С/узлов:** 4. **Комнат всего:** 13.

Опции: машиномест крытых: 2, в т.ч. в теплом гараже: 2; сауна; терраса; камин; холодный подвал.

Материал стен: кирпич

Облицовка стен: кирпич

Кровля: металлочерепица (металлический водосток)

Окна: стеклопакеты ПВХ (ламинированные под дерево; рольставни на окнах)

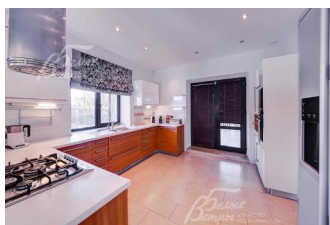
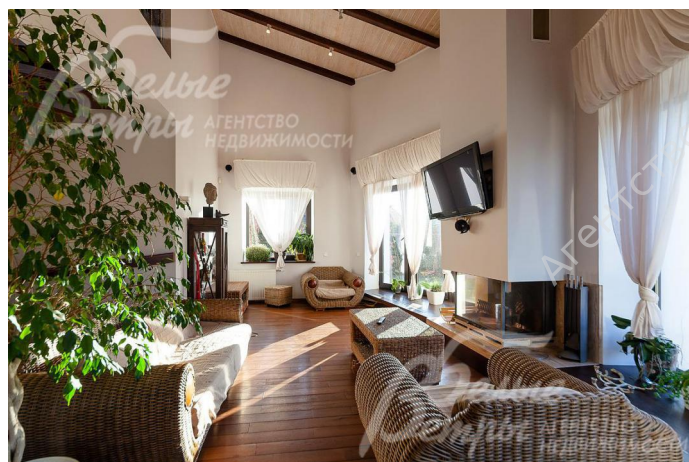
Стадия готовности: меблирован

Цоколь: ~150 кв.м: кинозал, винная комната с винным холодильником, финская сауна, комната отдыха с баром, душевая с обливным ведром-водопадом, с/у, постирочная, 3 гардеробных, котельная;

1-ый этаж: ~ 155 кв.м: прихожая, кухня – столовая с выходом на террасу, гостиная со вторым светом, 2 спальни, с/у, гараж на 2 авто;

2-ой этаж: ~ 102 кв.м: кабинет, 3 спальни, 1 гардеробная, 2 ванных комнаты;

Описание внутренней отделки: светлый дом с деревянными потолками и балками; на стенах обои бельгийского производства, французская декоративная штукатурка, местами окрашены; полы в зоне 1го этажа и санузлов из керамогранита и кафельной плитки с водяным подогревом; в гостиной, хозяйских и детских зонах на полах лежит массивная дубовая доска; в гостевых спальнях ламинат; лестничный марш на металлокаркасе, отделка ступеней из ореха; потолки деревянные с



фахверковыми балками; установлена немецкая сантехника, коммуникации все разведены, теплые полы, в полах

встроенные конвекторы, под окнами радиаторы белые металлические; двери пр-ва Италия;

Инженерное обеспечение: котел Wolf (Германия), бойлер, кондиционеры в спальнях, камин - трехсторонний (Франция) с возможностью смотреть на живой огонь;

Мебель, оборудование: Мебель на заказ из Малайзии, кухонный гарнитур HANAK (Чехия), современная встроенная техника Siemens, холодильник с ледогенератором Side-by-Side;

Дополнительная информация о доме: фундамент ленточный, перекрытия ж/б монолитные;

Участок

Площадь участка, соток: 16.5

Тип участка: с ландшафтом

Благоустройство участка: на участке вымощены дорожки, работает декоративное уличное освещение, посажены сосны, клены, плодовые деревья - вишня, черешня, яблоки, груши (все дают урожай), большой каштан под окнами основной спальни, много декоративных кустарников и многолетних цветов (розы, гортензии, шиповники), маленький прудик с цветущими лилиям;

Статус земли: земли населенных пунктов для ижс

Дополнительная информация об участке: участок правильной, прямоугольной формы расположен в середине поселка с ограждением по периметру в виде металлического забора на бетонных столбах облицованных желтым кирпичом;

Коммуникации

Газ: есть

Э/э: есть

Водопровод: центральный

Канализация: централизованная

Интернет: есть

Охрана: есть (кпп с охраной)

Описание инфраструктуры

Вблизи поселка два супермаркета, магазин хозяйственных товаров, пункт выдачи Ozon, автомойка, красивейшая деревянная церковь «Покров Божьей матери на Десне». В Жуковке частная школа 1-11 классы "Путь к успеху". В 2,5 км от поселка расположен оздоровительный комплекс УД Президента РФ "Ватутинки", в котором есть: бассейны (детский и взрослый), финская сауна, римская сауна, диско-бар, пивной бар, спортклуб, услуги стилиста, массажиста, косметолога, парикмахера, лечение: диагностика заболеваний, оздоровительные и корректирующие процедуры, кабинеты физиотерапии/ На выходе из посёлка остановка автобуса 422 до м. Ольховая. В 4 км микрорайон "Новые Ватутинки Центральные" со всей инфраструктурой (школы, поликлиника, супермаркеты, кафе, фитнес - клуб, ТРЦ "Лайнер")

Элементы положит. окружения

частная школа в Жуковке, рядом санаторий Ватутинки, ост.общ.транспорта;