

## Снят с реализации

Курс ЦБ РФ 11.06.26 \$ — 71.79 руб. € — 83.08 руб.

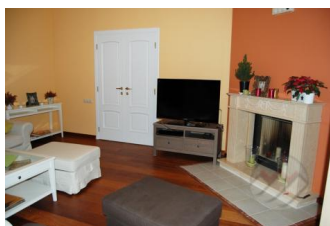


### [Дом, Согласие-2 КП Код: 124-776](#)

**Код: 124-776**

#### Особенности объекта

Симпатичный, новый дом в викторианском стиле, полностью укомплектованный дорогим и качественным оборудованием, бытовой техникой и мебелью. Функциональная планировка: просторный каминный зал и гостиная, полностью оборудованная качественной техникой кухня-столовая с выходом на веранду, хозяйская спальня с собственной гардеробной, ванной комнатой и хамамом, две спальни на втором этаже и кабинет-спальня на первом этаже. Вблизи дома живописный пруд и детская площадка.



#### Расположение

Согласие-2 КП (Фоминское)

**Калужское шоссе**, от МКАД по шоссе: 14 км, всего: 17 км

**Тип застройки:** обжитой к/п



#### Дом

**Общая площадь строений:** 284 м<sup>2</sup>

**Год постройки дома:** 2010

**Количество уровней:** 2

**Материал стен:** сендвич (канадская технология)

**Облицовка стен:** клинкерная плитка

**Кровля:** мягкая

**Окна:** стеклопакеты ПВХ

**Стадия готовности:** меблирован

**1-ый этаж:** холл, каминный зал 24 кв.м, гостиная 24 кв.м, кухня-столовая 40 кв.м с выходом на веранду, кабинет 20 кв.м, с/узел, постирочная, котельная.

**2-ой этаж:** холл, хозяйская спальня 35 кв.м с гардеробной 8 кв.м и ванная комната 15 кв.м с хамамом, спальня 29 кв.м с гардеробной, спальня 19 кв.м, ванная комната 9 кв.м.

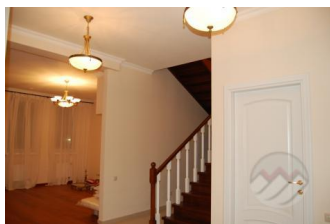


**Описание внутренней отделки:** стены в комнатах окрашены, в с/узлах плитка; пол - паркет, плитка; потолки оштукатурены; лестничный марш деревянный на деревянном каркасе; подоконники пластиковые, двери деревянные

**Инженерное обеспечение:** установлен котел Ferrolli, система очистки воды; счетчики воды и электричества; видеодомофон

**Мебель, оборудование:** кухня полностью оборудована бытовой техникой Miele, по всему дому установлены встроенные шкафы, спальни с мебелью и техникой; во всех ванных комнатах установлена дорогая сантехника.

**Дополнительная информация о доме:** дом в Викторианском стиле



#### Участок

**Площадь участка, соток:** 7.16

**Тип участка:** поле

**Благоустройство участка:** ухоженный газон, сделан дренаж

**Статус земли:** земли поселений, ИЖС

**Дополнительная информация об участке:** участок правильной формы, огорожен с фасадной стороны кованым забором на кирпичных столбах.

## Коммуникации

**Газ:** есть (магистральный)

**Э/э:** есть (12 кВт)

**Водопровод:** центральный

**Канализация:** централизованная

**Телефон:** есть

**Интернет:** есть (Спутниковое ТВ)

**Охрана:** есть (вооруженная охрана на въезде)

## Описание инфраструктуры

Вблизи поселка два супермаркета, магазин хозяйственных товаров, пункт выдачи Ozon и Wildberries, красивейшая деревянная церковь «Покров Божьей матери на Десне». В Жуковке частная школа 1-11 классы "Путь к успеху". В 2,5 км от поселка расположен оздоровительный комплекс УД Президента РФ "Ватутинки", в котором есть: бассейны (детский и взрослый), финская сауна, римская сауна, диско-бар, бар, спортклуб, услуги стилиста, массажиста, косметолога, парикмахера, лечение: диагностика заболеваний, оздоровительные и корректирующие процедуры, кабинеты физиотерапии/ На выходе из посёлка остановка автобуса до м. Ольховая. В пешей доступности от поселка находится микрорайон "Новые Ватутинки", обладающий полноценной городской инфраструктурой, включающей в себя магазины, банки, рестораны, предприятия бытового обслуживания, детские сады, школы, поликлинику, фитнес - клуб, ТРЦ "Лайнер" и многое другое. Также неподалеку вся инфраструктура наукограда Троицк.

## Элементы позитив. окружения

В 50 метрах от участка пруды, в 100 метрах лесной массив.