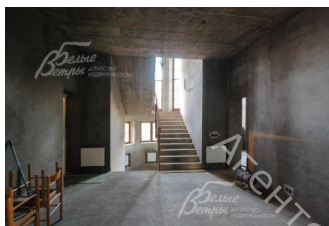


Снят с реализации

Курс ЦБ РФ 05.04.26 \$ — 79.73 руб. € — 92.19 руб.



[Дом, Согласие-2 КП Код: 124-801](#)

Код: 124-801

Особенности объекта

Комплекс строений, построенный с большим размахом. Роскошный основной дом (высооченные потолки, несколько спален на 1-ом этаже, санузлы во всех спальнях и др.), отдельно стоящие здания для банкетов и также гаража с квартирой для персонала. В основном доме просторный цокольный этаж, где возможно разместить кинотеатр, бильярдную, СПА-зону с сауной, тренажерный зал.

Расположение

Согласие-2 КП (Фоминское)

Калужское шоссе, от МКАД по шоссе: 14 км, всего: 17 км

Тип застройки: сформированный к/п

Дом

Общая площадь строений: 1006 м² (в т.ч. основной дом 634 кв.м, банкетный дом 240 кв.м, гараж с квартирой персонала 132 кв.м)

Количество уровней: 3

Спален: 5. **С/узлов:** 6. **Комнат всего:** 11.

Опции: машиномест крытых: 2, в т.ч. в теплом гараже: 2; сауна; купель; квартира для персонала; терраса; камин; холодный подвал.

Материал стен: кирпич многощелевой

Облицовка стен: штукатурка

Кровля: металлочерепица

Окна: стеклопакеты деревянные (в вспомогательных постройках - тонированные стеклопакеты)

Стадия готовности: под чистовую отделку

Цоколь: Холл, кинотеатр, хозяйственная комната, прачечная, комната отдыха - тренажерный зал, сауна, с/узел, душевая.

1-ый этаж: прихожая, с/узел, двухуровневый зал с камином и выходом на террасу, коридор, кухня-столовая с кладовой и выходом на террасу, кабинет с камином, лестничный холл, спальня с с/узлом, спальня с с/узлом, спальня с с/узлом и с гардеробной.

2-ой этаж: холл, две спальни со своими с/узлами и гардеробными, техническое помещение (вход по откидной лестнице через кабинет)

Описание внутренней отделки: Выполнена качественная отделка "под чистовую" с использованием дорогих материалов. Стены выровнены, сделана стяжка полов с водяным подогревом, лестничные марши бетонные шириной 1.2 метра.

Инженерное обеспечение: все коммуникации разведены по дому, установлены газовый котел 180 кВт и бойлер на 500 л марки Viessmann; по дому разведена система принудительной вентиляции,

сантехническое оборудование - трубы и фитинги Rehau.

Дополнительные строения: - Гараж с квартирой персонала 132 кв.м: 1-ый этаж - гараж на 2 авто, тех. помещение, котельная; 2-ой этаж - квартира для персонала (2 спальни, кухня, с/узел).
- Банкетный дом 240 кв.м: 1-ый этаж - прихожая, с/узел, банкетный зал, кухня, тех. помещение с отдельным входом; 2-ой этаж - бильярдная/спортзал, кальянная, бар.

Дополнительная информация о доме: Фундаменты строений - монолитные плиты с монолитными перекрытиями, высота потолков от 3 до 9 метров.

Участок

Площадь участка, соток: 35

Тип участка: без деревьев

Благоустройство участка: двухуровневый участок, сделаны монолитные опорные стенки, вокруг дома и участка сделан дренаж

Статус земли: земли населенных пунктов, для индивидуального жилищного строительства

Дополнительная информация об участке: участок трапециевидной формы в центре поселка, с фасада монолитный железобетонный забор высотой 2 м, с других сторон металлопрофиль на металлических столбах с бетонным цоколем

Коммуникации

Газ: есть (магистральный)

Э/э: есть (20 кВт)

Водопровод: центральный

Канализация: централизованная

Телефон: возможно подключение (МГТС за доп.оплату)

Интернет: возможно подключение (за доп.оплату)

Охрана: есть (КПП, ЧОП)

Описание инфраструктуры

Вблизи поселка два супермаркета, магазин хозтоваров, пункт выдачи Ozon и Wildberries, красивейшая деревянная церковь «Покров Божьей матери на Десне». В Жуковке частная школа 1-11 классы "Путь к успеху". В 2,5 км от поселка расположен оздоровительный комплекс УД Президента РФ "Ватутинки", в котором есть: бассейны (детский и взрослый), финская сауна, римская сауна, диско-бар, бар, спортклуб, услуги стилиста, массажиста, косметолога, парикмахера, лечение: диагностика заболеваний, оздоровительные и корректирующие процедуры, кабинеты физиотерапии/ На выходе из посёлка остановка автобуса до м. Ольховая. В пешей доступности от поселка находится микрорайон "Новые Ватутинки", обладающий полноценной городской инфраструктурой, включающей в себя магазины, банки, рестораны, предприятия бытового обслуживания, детские сады, школы, поликлинику, фитнес - клуб, ТРЦ "Лайнер" и многое другое. Также неподалеку вся инфраструктура наукограда Троицк.

Элементы положит. окружения

Поселок граничит с лесным массивом, в 300 метрах от участка, в поселке два озера - в 100 метрах.