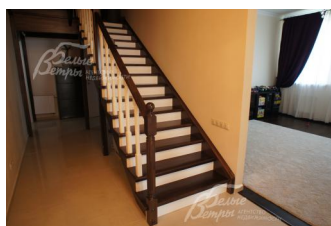
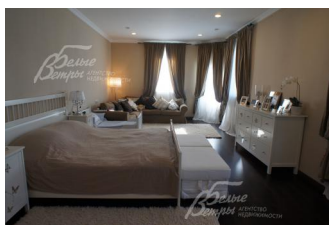
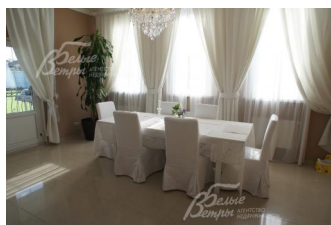


Снят с реализации

Курс ЦБ РФ 19.12.25 \$ — 80.03 руб. € — 94.25 руб.



Дом, Согласие-2 КП Код: 124-823

Код: 124-823

Особенности объекта

Большой участок. Красивый современный проект. Со вкусом подобран интерьер. Функциональная планировка. Централизованная система принудительной вентиляции. Дорогая кухня. Мощная дорогая инженерия. Обжитой поселок с центральными коммуникациями. [Видеоролик](#)

Расположение

Согласие-2 КП (Фоминское)

Калужское шоссе, от МКАД по шоссе: 14 км, всего: 17 км

Тип застройки: обжитой к/п

Дом

Общая площадь строений: 368 м²

Год постройки дома: 2010

Количество уровней: 3

Спален: 4. **С/узлов:** 4. **Комнат всего:** 7.

Опции: машиномест крытых: 2; сауна; терраса; камин.

Материал стен: сэндвич

Кровля: мягкая

Окна: стеклопакеты ПВХ

Стадия готовности: меблирован

1-ый этаж: Прихожая-холл 28.5 кв.м с двумя гардеробными, гостиная 24 кв.м с камином, кухня-столовая 40.7 кв.м с выходом на террасу 22 кв.м, зал 23 кв.м, кабинет-спальня 17 кв.м, с/узел 5 кв.м, постирочная 5 кв.м, котельная 11 кв.м с выходом на улицу.

2-ой этаж: Холл 12 кв.м, спальня 22 кв.м с гардеробной 9 кв.м, спальня 19.7 кв.м с двумя гардеробными, общий с/узел 9 кв.м с душевой и ванной, гл.спальня 33 кв.м с с/узлом 16 кв.м, проход через гардеробную 9 кв.м и с выходом на балкон 3 кв.м.

3-ий этаж: Игровая комната 71 кв.м с зоной спальни, гостевой с/узел 8 кв.м с душевой.

Описание внутренней отделки: Стены окрашены, в санузлах кафель, на полу кафель с водяным подогревом и ламинат. Лестничный марш деревянный (лиственница). Потолки подвесные из ГКЛ с карнизами. Все коммуникации разведены под ключ. Двери деревянные шпонированные. Вся сантехника установлена марки Devon & Devon

Инженерное обеспечение: В доме установлен газовый котел Ferroli на 60 кВт и бойлер косвенного нагрева Ferroli на 300 л. Система очистки воды многоступенчатая. Вентиляция разведена централизованная принудительная приточно-вытяжная без рекуперации. В жилых комнатах установлены кондиционеры марки Mitsubishi electric.

Мебель, оборудование: Кухня с островом (пр-ва Италия), фасады массив дерева, столешница из натурального

гранита, встроенная техника (посудомоечная машина, варочная панель, духовой шкаф, СВЧ) марки Miele, холодильник и винный шкаф Liebherr, в раковине установлен измельчитель отходов. Каркасная мебель марки Ikea.

Дополнительные строения: Металлический навес на 2 авто.

Дополнительная информация о доме: Фундамент ленточный железобетонный монолитный, перекрытия на 1 эт. железобетонные монолитные, на других этажах деревянные.

Участок

Площадь участка, соток: 8

Тип участка: без деревьев

Благоустройство участка: На участке вдоль забора растет 12 туй, разбит газон, сделаны дорожки вокруг дома и площадка для авто из брусчатки. Вокруг дома сооружен дренаж. На участке установлена система автополива Hunter.

Статус земли: Земли населенных пунктов для ИЖС

Дополнительная информация об участке: Участок угловой, расположен в середине поселка, можно сделать два заезда, огражден с фасада кованым забором с поликарбонатовыми листами на каменных столбах с бетонным цоколем, слева деревянным забором высотой 2 м на каменных столбах с бетонным цоколем, сзади и справа металлическим забором высотой 3 м на металлических столбах с бетонным цоколем.

Коммуникации

Газ: есть (магистральный)

Э/э: есть (15 кВт)

Канализация: централизованная

Телефон: есть

Интернет: есть

Охрана: есть (КПП, ЧОП)

Описание инфраструктуры

Вблизи поселка два супермаркета, магазин хозяйственных товаров, пункт выдачи Ozon,, автомойка, , красивейшая деревянная церковь «Покров Божьей матери на Десне». В Жуковке частная школа 1-11 классы "Путь к успеху". В 2,5 км от поселка расположен оздоровительный комплекс УД Президента РФ "Ватутинки", в котором есть: бассейны (детский и взрослый), финская сауна, римская сауна, диско-бар, пивной бар, спортклуб, услуги стилиста, массажиста, косметолога, парикмахера, лечение: диагностика заболеваний, оздоровительные и корректирующие процедуры, кабинеты физиотерапии/ На выходе из посёлка остановка автобуса 422 до м. Ольховая. В 4 км микрорайон "Новые Ватутинки Центральные" со всей инфраструктурой (школы, поликлиника, супермаркеты, кафе, фитнес - клуб, ТРЦ "Лайнер")