

## Снят с реализации

Курс ЦБ РФ 17.12.25 \$ — 79.43 руб. € — 93.81 руб.

### [Дом, Согласие-2 КП Код: 124-901](#)

**Код: 124-901**

#### Особенности объекта

Кирпичный коттедж с мебелью, полностью готовый к проживанию, в обжитом коттеджном поселке бизнес-класса Согласие-2. Отлично продуманная планировка, высокое качество строительства. В отделке дома применялись дорогие и качественные материалы. Вся инженерия выполнена под ключ. Главной изюминкой является шикарный участок с богатым ландшафтным дизайном. Множество декоративных деревьев и кустарников и плодовых деревьев. Идеальный газон, дорожки, освещение. Участок прилесной, есть собственный выход в лес через калитку.

#### Расположение

Согласие-2 КП (Фоминское)

**Калужское шоссе**, от МКАД по шоссе: 14 км, всего: 17 км

**Тип застройки:** обжитой к/п

#### Дом

**Общая площадь строений:** 509 м<sup>2</sup>

**Количество уровней:** 3

**Спален:** 4. **С/узлов:** 5. **Комнат всего:** 10.

**Опции:** машиномест крытых: 2; сауна; квартира для персонала; терраса; камин.

**Материал стен:** кирпич

**Облицовка стен:** декоративная штукатурка, декор - рустовка, краска с каплеоталкивающим эффектом, крыльцо - гранит

**Кровля:** мягкая

**Окна:** стеклопакеты деревянные (финские, ативандальные, снаружи отделаны алюминием)

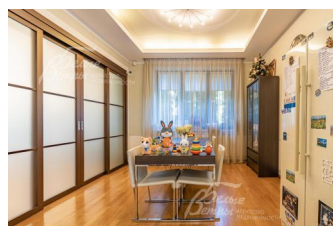
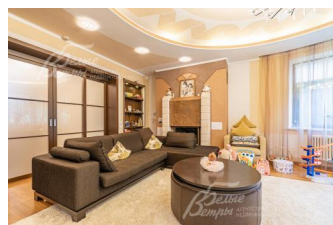
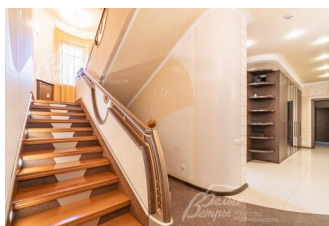
**Стадия готовности:** меблирован

**1-ый этаж:** тамбур 3 кв.м, холл 39 кв.м, санузел 5,7 кв.м, кабинет 19 кв.м, гостиная 44 кв.м, кухня-столовая 34 кв.м, санузел гостевой 2 кв.м, зона сауны (парная, комната отдыха 10 кв.м), постирочная 9,5 кв.м, кладовая 3 кв.м, котельная 19 кв.м, блок персонала (спальня, санузел).

**2-ой этаж:** зал 22 кв.м, детская спальня 20 кв.м с игровой комнатой 39 кв.м, спальня 32,5 кв.м с гардеробной 13 кв.м, спальня 19,7 кв.м, санузел 7 кв.м, спальня 14 кв.м с гардеробной 5 кв.м и балконом, санузел 7 кв.м.

**3-ий этаж:** подсобные помещения 23 кв.м, 93 кв.м, 16 кв.м.

**Описание внутренней отделки:** на стенах эко краска; на полу плитка (Италия), теплые полы, штучный дубовый паркет. Авторская эксклюзивная лестница (дерево с элементами из небьющегося стекла и подсветкой). Многоуровневые потолки с оригинальной подсветкой. Установлена импортная



сантехника (Германия). Разводка всех коммуникаций под ключ. Наружные двери из бронированного стекла

(Италия), двери деревянные с элементами из стекла (Италия), мраморные подоконники. Французский камин облицован гранитом и мраморным камнем.

**Инженерное обеспечение:** в доме установлены газовый котел Vaillant 75 кВт, бойлер Vaillant на 300 литров и система очистки воды Ecomaster, на кухне отдельная очистительная установка для питьевой воды. Естественная вентиляция. Охранная и пожарная сигнализации с тревожными кнопками.

**Мебель, оборудование:** в доме импортная мебель (производства Италия, Испания, Германия, США) привезена под заказ. Кухонный гарнитур с полным комплектом бытовой техники: вытяжка, посудомоечная машина, варочная панель, микроволновая печь, кофеварка. Стиральная и сушильная машины, телевизоры.

**Дополнительные строения:** - навес на две машины в стиле дома, с хозблоком;  
- крытая каменная беседка площадью 25 кв.м с барбекю и освещением в едином стиле с домом.

**Дополнительная информация о доме:** дом выполнен в стиле современной классики. Фундамент ленточный, ж/б плиты перекрытия. Высота потолков 3,5 м. Есть спутниковая антенна, дизельная генераторная установка (Англия, 16 кВт), стабилизатор напряжения (Италия).

## Участок

**Площадь участка, соток:** 26

**Тип участка:** с деревьями и богатым ландшафтом

**Благоустройство участка:** участок с богатым ландшафтным дизайном, с множеством декоративных и плодовых деревьев, преимущественно взрослые туи, сосны, голубые ели. Альпийская горка с фонтаном и ручьем.

Идеальный газон, дорожки. Площадки из клинкерной брусчатки, освещение. Есть собственный выход в лес через калитку. Организован автоматический полив.

**Статус земли:** земли поселений, для индивидуального жилищного строительства

**Дополнительная информация об участке:** ровный участок правильной формы граничит с лесом и огорожен высоким забором из клинкерного кирпича (Германия) с автоматическими откатными воротами и калиткой.

## Коммуникации

**Газ:** есть (магистральный)

**Э/э:** есть (40 кВт)

**Водопровод:** центральный (+ скважина)

**Канализация:** централизованная

**Интернет:** есть (оптоволокно)

**Охрана:** есть (ЧОП, въезд по пропускам)

## Описание инфраструктуры

Вблизи поселка два супермаркета, магазин хозяйственных товаров, пункт выдачи Ozon, автомойка, красивейшая деревянная церковь «Покров Божьей матери на Десне». В Жуковке частная школа 1-11 классы "Путь к успеху". В 2,5 км от поселка расположен оздоровительный комплекс УД Президента РФ "Ватутинки", в котором есть: бассейны (детский и взрослый), финская сауна, римская сауна, диско-бар, пивной бар, спортклуб, услуги стилиста, массажиста, косметолога, парикмахера, лечение: диагностика заболеваний, оздоровительные и корректирующие процедуры, кабинеты физиотерапии/ На выходе из посёлка остановка автобуса 422 до м. Ольховая. В 4 км микрорайон "Новые Ватутинки Центральные" со всей инфраструктурой (школы, поликлиника, супермаркеты, кафе, фитнес - клуб, ТРЦ "Лайнер" )