

Снят с реализации

Курс ЦБ РФ 18.12.25 \$ — 80.38 руб. € — 94.15 руб.

[Дом, Согласие-2 КП Код: 124-936](#)

Код: 124-936

Особенности объекта

Роскошный коттедж под ключ, выполненный в классическом стиле, в известном охраняемом коттеджном поселке Согласие-2. Высокое качество строительства дома. Функциональная планировка. На 1-ом этаже две спальни. Центральные коммуникации, телефон, интернет. На участке под ИЖС просторный гараж на два автомобиля. Недалеко от поселка развитая инфраструктура мкр Новые Ватутинки. Прописка Москва.

Расположение

Согласие-2 КП (Фоминское)

Калужское шоссе, от МКАД по шоссе: 14 км, всего: 17 км

Тип застройки: обжитой к/п

Дом

Общая площадь строений: 483 м²

Год постройки дома: 2006 (внутренняя отделка 2019 г.)

Количество уровней: 2

Спален: 6. **С/узлов:** 4. **Комнат всего:** 8.

Опции: машиномест крытых: 2, в т.ч. в теплом гараже: 2; квартира для персонала; камин.

Материал стен: кирпич

Облицовка стен: дагестанский декоративный камень, цоколь - керамогранит

Кровля: мягкая (Тегола)

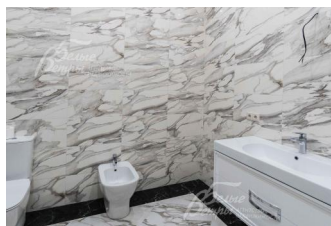
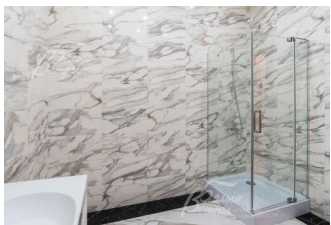
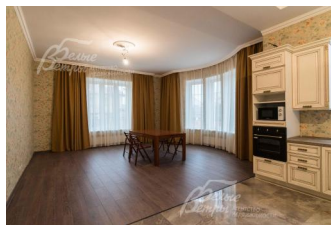
Окна: стеклопакеты ПВХ

Стадия готовности: под ключ

1-ый этаж: тамбур, холл 43 кв.м, гардеробная 8 кв.м, кухня-столовая 50 кв.м, гостиная 49 кв.м, гостевой санузел, котельная 6 кв.м, спальня 31 кв.м, санузел 9 кв.м, комната свободного назначения 15 кв.м, гараж на 2 авто 38 кв.м и квартира для персонала 20 кв.м;

2-ой этаж: холл 49 кв.м, зона мастер-спальни 30 кв.м с санузлом 15 кв.м, и гардеробной 8 кв.м, спальня 30 кв.м, санузел 6 кв.м, кабинет 18 кв.м, просторное помещение 45 кв.м с балконом, где возможно организовать спальню с санузлом и гардеробной, кинотеатр, тренажерный зал, бильярд или 2-ую гостиную. Также площадь хола позволяет организовать дополнительный санузел или спальню с санузлом;

Описание внутренней отделки: отделка дома выполнена "под ключ". На стенах в жилых помещениях - бумажные обои "Sanderson" Англия, в санузлах - плитка. На полу керамогранит Atlas Concorde Russia с электрическим подогревом в прихожей, кухне, в санузлах и холле. Ламинат Kronotex (Кронотекс) Exquisit Дуб стирлинг медиум в жилых помещениях;



широкая ж/б лестница (112 см), ступени отделаны мрамором, кованые перила (авторский рисунок); дом

отапливается, электрика разведена, теплые полы, радиаторы Kermi, розетки LeGrand; двери из шпона Profit Doors;

Инженерное обеспечение: установлены котел Ferroli и бойлер 200 л. Произведена разводка электричества; вентиляция естественная приточно-вытяжная.

Мебель, оборудование: кухонный гарнитур - массив дерева, карнизы, портьеры.

Дополнительные строения: к дому пристроен гараж 60 кв.м на 2 а/м и помещение для охраны (20 кв.м).

Дополнительная информация о доме: классический особняк в русском стиле. Фундамент - монолитная плита, плиты перекрытия ж/б. Высота потолков от 3.25 м;

Участок

Площадь участка, соток: 15

Тип участка: без деревьев

Благоустройство участка: газон; дорожки, выложенные брусчаткой

Статус земли: земли поселений, ИЖС

Дополнительная информация об участке: ровный участок прямоугольной формы, по периметру - кирпичные столбы и горизонтальные раструбы; заполнение - дерево;

Коммуникации

Газ: есть

Э/э: есть

Водопровод: центральный

Канализация: централизованная

Телефон: есть

Интернет: возможно подключение

Охрана: есть

Описание инфраструктуры

Вблизи поселка два супермаркета, магазин хозяйственных товаров, пункт выдачи Ozon, автомойка, красивейшая деревянная церковь «Покров Божьей матери на Десне». В Жуковке частная школа 1-11 классы "Путь к успеху". В 2,5 км от поселка расположен оздоровительный комплекс УД Президента РФ "Ватутинки", в котором есть: бассейны (детский и взрослый), финская сауна, римская сауна, диско-бар, пивной бар, спортклуб, услуги стилиста, массажиста, косметолога, парикмахера, лечение: диагностика заболеваний, оздоровительные и корректирующие процедуры, кабинеты физиотерапии/ На выходе из посёлка остановка автобуса 422 до м. Ольховая. В 4 км микрорайон "Новые Ватутинки Центральные" со всей инфраструктурой (школы, поликлиника, супермаркеты, кафе, фитнес - клуб, ТРЦ "Лайнер")

Элементы позитив. окружения

Тихое живописное место вблизи лесного массива. В поселке пруды и детская площадка. Рядом развитая инфраструктура.