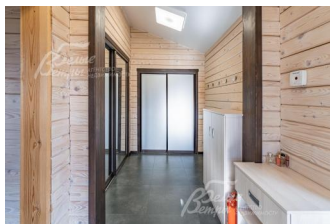


## Снят с реализации

Курс ЦБ РФ 18.12.25 \$ — 80.38 руб. € — 94.15 руб.



## [Дом, Солнечный Город к/п Код: 511-439](#)

**Код: 511-439**

### Особенности объекта

Симпатичный дом из бруса в сформированном охраняемом коттеджном поселке с центральными коммуникациями. В доме выполнена качественная отделка: деревянные стеклопакеты из лиственницы, теплые полы, установлена импортная сантехника. Также есть отличная система очистки воды, сигнализация Гольфстрим и увлажнители-очистители воздуха. Дом меблирован и полностью готов к проживанию. Отлично продуман функционал: 5 просторных спален, большая кухня-гостиная с зоной столовой, оборудованная терраса площадью 51 кв.м с крытой частью. Отличный приватный участок с ландшафтом граничит с лесом и огорожен надежным забором. Участок находится в лучшей части поселка! На территории поселка интересная инфраструктура: загородный клуб "Лачи", детская спортивная школа смешанных единоборств и Академия Тенниса.

### Расположение

Солнечный Город к/п (Лужки)

**Калужское шоссе**, от МКАД по шоссе: 29 км, всего: 38 км

**Киевское шоссе**, от МКАД по шоссе: 32 км, всего: 48 км

**Тип застройки:** сформированный к/п

### Дом

**Общая площадь строений:** 250 м<sup>2</sup>

**Год постройки дома:** 2016

**Количество уровней:** 2

**Спален:** 5. **С/узлов:** 2. **Комнат всего:** 7.

**Опции:** терраса.

**Материал стен:** профилированный брус сечением 145(135)x192 мм

**Кровля:** металлочерепица

**Окна:** стеклопакеты деревянные (Rehau 2-камерные из лиственницы, окрашенные в коричневый цвет)

**Стадия готовности:** меблирован

**1-ый этаж:** терраса (крыльцо) 7 кв.м, прихожая 8 кв.м, гардеробная 5 кв.м, коридор, спальня 17 кв.м, кухня-гостиная 73 кв.м с выходом на террасу 51 кв.м с крытой частью 21 кв.м, санузел 7 кв.м, постирочная 7 кв.м, котельная 9 кв.м.

**2-ой этаж:** холл 12 кв.м, детская-1 17 кв.м, кабинет 7 кв.м, детская-2 17 кв.м, спальня 18 кв.м с гардеробной 7 кв.м, санузел 15 кв.м.

**Описание внутренней отделки:** на стенах в санузлах - плитка Испания. На полу плитка с теплым полом, ламинат. Деревянная лестница на металлическом каркасе стандартной ширины. Натяжные потолки. Установлена импортная сантехника. Все коммуникации

разведены под ключ. Межкомнатные двери цвета венге, основа - сосна. Подоконники деревянные из

лиственницы, покрашены в коричневый цвет.

**Инженерное обеспечение:** в доме установлены газовый котел Vaillant 30 кВт + резервный электродкотел ТеплоТех, бойлер косвенного нагрева Drazice 200 л и многоступенчатая система очистки воды Экодар, на кухне - обратного осмоса на питьевую воду, резервный накопитель 500 л. С насосной станцией - принудительной подачи воды, с системой авто наполнения - естественная. Сигнализация Гольфстрим (на пульт, датчики открытия, объема). 2 увлажнителя-очистителя воздуха AIR-O-SWISS.

**Мебель, оборудование:** дом меблирован: установлен кухонный гарнитур Nobilia (Германия), ящики шириной 120 см, со встроенной техникой: духовой шкаф NEFF, газовая плита Bosh, посудомойка шириной 60 см, измельчитель; кухонный стол с керамическим покрытием, до 8 человек.

**Дополнительные строения:** хоз. блок 42 кв.м

**Дополнительная информация о доме:** фундамент ленточный на сваях 2,7 м (висячая лента), деревянные плиты перекрытия. Высота потолков: 1-й этаж - 291 см, 2-й этаж - 193-303 см.

## Участок

**Площадь участка, соток:** 15

**Тип участка:** с деревьями

**Благоустройство участка:** прилесной участок с ландшафтным дизайном: высажены плодовые и декоративные деревья, выполнен дренаж.

**Статус земли:** ИЖС

**Дополнительная информация об участке:** участок нестандартной формы с организованными террасами огорожен капитальным забором с монолитным фундаментом на каменных столбах, евроштакетник (металлопрофиль).

## Коммуникации

**Газ:** есть

**Э/э:** есть (16 кВт)

**Водопровод:** центральный

**Канализация:** централизованная

**Интернет:** есть

**Охрана:** есть (в поселке 2 башни охраны + видеонаблюдение, строгий въезд по пропускам. А-доступ)

## Описание инфраструктуры

Жилой, охраняемый коттеджный поселок Солнечный город. На территории поселка сфальтированные дороги с ливневой канализацией и яркое освещение, профессиональная охрана, круглосуточно патрулирующая территорию, посты охраны и современная система видеонаблюдения. Благоустроенная прогулочная зона с мощеными дорожками и уютными скамейками. На территории поселка: загородный клуб "Лачи" предлагает широкий спектр услуг: от комфортабельного гостиничного комплекса с необычными домиками-перевертышами до детского развлекательного комплекса "Корабль", луна-парка, веревочного парка и лазертага. Для любителей спорта - спортивные площадки, а для проведения мероприятий - шатры, бары и рестораны.

Многофункциональном комплексе "НЭШ спорт", где есть теннисный корт, фитнес-клуб и секции по футболу, баскетболу, каратэ и другим видам спорта. А для удобства автовладельцев на въезде работает автосервис.

Всего в полутора километрах находится Костина Ферма, где можно полюбоваться на мини-лошадей. А в соседнем поселке "Шишкин Лес", до которого всего 15 минут езды, доступна вся городская инфраструктура: детский сад и школа, поликлиника, супермаркеты, рестораны, банки, аптеки, Детская Художественная школа Бабенская Игрушка, Михайлово-Ярцевская детская школа искусств, Церковь собора Новомучеников Подольских, конный клуб Элитар. В 20 минутах езды расположен город Апрелевка с развитой инфраструктурой и Красная Пахра, предлагающие еще больше возможностей для комфортной жизни. Это место, где вы сможете наслаждаться тишиной и спокойствием загородной жизни, не отказываясь от преимуществ города.