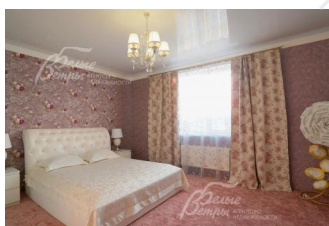
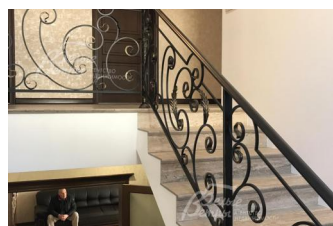
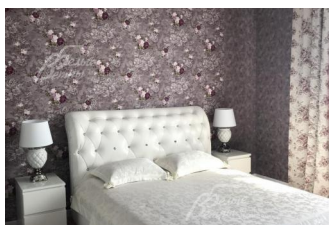
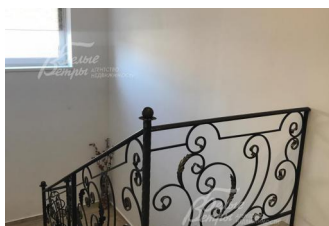
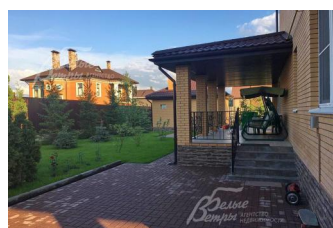


Снят с реализации

Курс ЦБ РФ 18.12.25 \$ — 80.38 руб. € — 94.15 руб.



Дом, Солнечный Город к/п Код: 511-737

Код: 511-737

Особенности объекта

Новый двухэтажный дом "под ключ" с мебелью, построенный из качественных материалов. Хорошая планировка, большие комнаты и санузлы, высокие потолки, просторные холлы. Помимо основного дома на участке имеется отдельностоящая баня. Расположен в охраняемом поселке с центральными коммуникациями.

Расположение

Солнечный Город к/п (Лужки)

Калужское шоссе, от МКАД по шоссе: 29 км, всего: 38 км

Киевское шоссе, от МКАД по шоссе: 32 км, всего: 48 км

Тип застройки: формирующийся к/п

Дом

Общая площадь строений: 284 м² (дом - 260 кв.м, баня 24 кв.м)

Год постройки дома: 2018

Спален: 5. **С/узлов:** 2. **Комнат всего:** 6.

Опции: баня; терраса.

Материал стен: толщина стены 450 мм (без утеплителя)

Облицовка стен: кирпич

Кровля: металлочерепица (Velut, водостоки - пластик)

Окна: стеклопакеты ПВХ (Rehau, двухкамерные, противозвучный пакет)

Стадия готовности: меблирован

1-ый этаж: крыльцо 7 кв.м, холл 11 кв.м, санузел 10 кв.м, спальня 17 кв.м, гостиная 29 кв.м, кухня 17 кв.м;

2-ой этаж: спальня 18 кв.м, санузел 6 кв.м, гардеробная 6 кв.м, спальня 23 кв.м, спальня 23 кв.м, спальня 13 кв.м;

Описание внутренней отделки: отделан качественными материалами: стены оклеены обоями, на полу в санузлах - плитка с теплыми водяными полами, в остальных помещениях - керамогранит. В спальнях - ковролин на ватине. Бетонная лестница, ступени отделаны керамогранитом. Натяжные гляцевые потолки. Двери шпонированные дубом.

Инженерное обеспечение: котел Вайлант 30 кВт, бойлер косвенного нагрева 200 л., система очистки воды

Мебель, оборудование: спальные гарнитуры, столовая группа, мягкая мебель, светильники, шторы

Дополнительные строения: Баня - 24 кв.м одноэтажная Стены из керамического блока, снаружи - отделочный кирпич. Размеры внутри - 6х4м. Комната отдыха, душевая и парная. Вода и отопление подведены. Снаружи отделка в стиле дома.

Дополнительная информация о доме: новый дом без износа

Участок

Площадь участка, соток: 10

Тип участка: с ландшафтом

Благоустройство участка: участок выровнен, высажен газон. Посажено больше 40 деревьев: клены, туи, голубые ели, сосны, березы и т.д.

Статус земли: Замели населенных пунктов для ИЖС

Дополнительная информация об участке: По периметру ленточный фундамент, забор металлопрофиль с кирпичными столбами. Автоматические откатные ворота.

Коммуникации

Газ: есть (магистральный)

Э/э: есть (15 кВт)

Водопровод: центральный

Канализация: централизованная

Интернет: есть (Триколор, эфирная антенна)

Охрана: есть (2 башни охраны, видеонаблюдение, строгий въезд по пропускам)

Описание инфраструктуры

Жилой, охраняемый коттеджный поселок Солнечный город. На территории поселка сфальтированные дороги с ливневой канализацией и яркое освещение, профессиональная охрана, круглосуточно патрулирующая территорию, посты охраны и современная система видеонаблюдения. Благоустроенная прогулочная зона с мощеными дорожками и уютными скамейками. На территории поселка: загородный клуб "Лачи" предлагает широкий спектр услуг: от комфортабельного гостиничного комплекса с необычными домиками-перевертышами до детского развлекательного комплекса "Корабль", луна-парка, веревочного парка и лазертага. Для любителей спорта – спортивные площадки, а для проведения мероприятий – шатры, бары и рестораны. Многофункциональном комплексе "НЕС спорт", где есть теннисный корт, фитнес-клуб и секции по футболу, баскетболу, каратэ и другим видам спорта. А для удобства автовладельцев на въезде работает автосервис. Всего в полутора километрах находится Костина Ферма, где можно полюбоваться на мини-лошадей. А в соседнем поселке "Шишкин Лес", до которого всего 15 минут езды, доступна вся городская инфраструктура: детский сад и школа, поликлиника, супермаркеты, рестораны, банки, аптеки, Детская Художественная школа Бабенская Игрушка, Михайлово-Ярцевская детская школа искусств, Церковь собора Новомучеников Подольских, конный клуб Элитар. В 20 минутах езды расположен город Апрелевка с развитой инфраструктурой и Красная Пахра, предлагающие еще больше возможностей для комфортной жизни. Это место, где вы сможете наслаждаться тишиной и спокойствием загородной жизни, не отказываясь от преимуществ города.

Элементы положит. окружения

тихое красивое место. Посёлок окружён лесом, рядом родники и река Пахра (на расстоянии 50 метров)