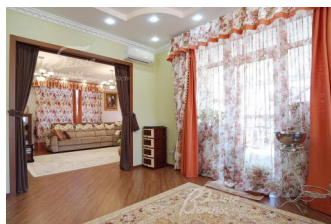
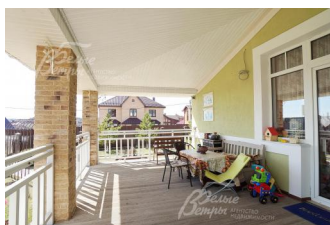
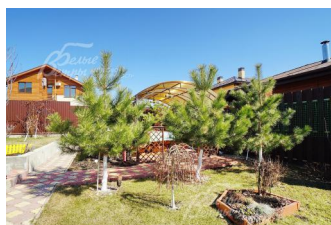
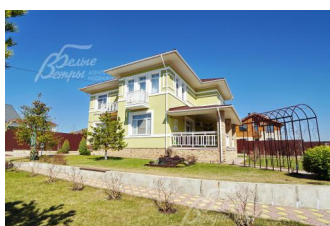
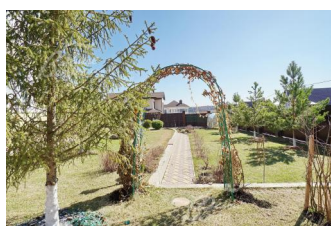
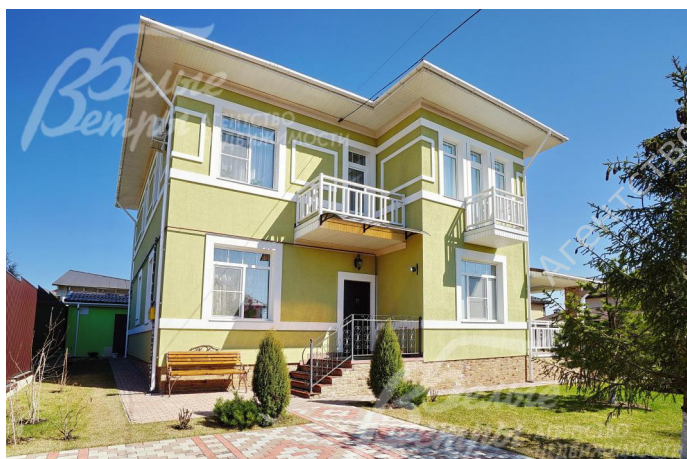


## Снят с реализации

Курс ЦБ РФ 19.12.25 \$ — 80.03 руб. € — 94.25 руб.



## Дом, Солнечный Город к/п Код: 511-938

**Код: 511-938**

### Особенности объекта

Современная симпатичная архитектура дома. Правильная посадка дома на 2-х уровневом участке с множеством деревьев и красивым ландшафтом. Качественная отделка, многоуровневые потолки с красивой подсветкой, мебель из массива, шторы на заказ из немецких тканей, качественная инженерия, многоступенчатая очистка воды, сигнализация и видеонаблюдение. Высокие потолки и оконные проёмы. Удобная лестница. Есть камин. Дом расположен на тупиковой и обжитой улице в верхней части с видами на лес. В поселке центральные коммуникации. Невысокие поселковые платежи

### Расположение

Солнечный Город к/п (Лужки)

**Калужское шоссе**, от МКАД по шоссе: 29 км, всего: 38 км

**Киевское шоссе**, от МКАД по шоссе: 32 км, всего: 48 км

**Тип застройки:** обжитой к/п

### Дом

**Общая площадь строений:** 242 м<sup>2</sup>

**Год постройки дома:** 2015 (2016 - отделка)

**Количество уровней:** 2

**Спален:** 5. **С/узлов:** 2. **Комнат всего:** 6.

**Опции:** машиномест крытых: 4; терраса; камин.

**Материал стен:** газобетонные блоки

**Облицовка стен:** штукатурка "короед", декоративный камень на цоколе, декор из пенополистирола;

**Кровля:** металлочерепица

**Окна:** стеклопакеты ПВХ (двухкамерные REHAU)

**Стадия готовности:** меблирован

**1-ый этаж:** прихожая 5 кв.м, лестничный холл 20 кв.м, гостевая спальня 17 кв.м, санузел 7 кв.м, котельная 6 кв.м, постирочная 2 кв.м, гостиная с камином 30 кв.м, кухня-столовая 28 кв.м, крытая терраса 26 кв.м;

**2-ой этаж:** холл 11 кв.м, главная спальня 31 кв.м с гардеробной 4 кв.м, санузлом 9 кв.м и балконом, спальня 20 кв.м, спальня 19 кв.м, гардеробная 3.5 кв.м, тамбур со встроенным шкафом 5 кв.м, санузел 6 кв.м;

**3-ий этаж:** чердак 100 кв.м по выдвинутой лестнице, без окон, есть освещение, отделан вагонкой, с утепленным полом и кровлей;

**Описание внутренней отделки:** отделка под ключ качественными и дорогими материалами; стены выровнены и окрашены (краска TIKKURILA); в санузлах плитка с водяным теплым полом, в остальных помещениях на полу доска; лестница деревянная, перила с коваными элементами; потолки многоуровневые с подсветкой; сантехника

установлена; электрика Legrand; радиаторы Kermi; двери МДФ (Волховец)

**Инженерное обеспечение:** котел Protherm, бойлер SMART 126л; установлены кондиционеры; камера при въезде, датчики движения на каждом окне, пожарная сигнализация, домофон; электрические распашные ворота;

**Мебель, оборудование:** встроенная мебель, столовый гарнитур и кухня из массива дерева, фурнитура латунь с фарфором, столешница искусственный камень, посудомоечная машина 60 см, плита газовая, печь СВЧ и духовой шкаф "Gorenje"; шторы рулонные на заказ, и шторы с ламбрекенами (Германия);

**Дополнительные строения:** .

- хоз. постройка в стиле дома;
- беседка деревянная, крытая, на монолитной плите со столом на 12 персон и барбекю;
- теплица;

**Дополнительная информация о доме:** перекрытия монолитные, архитектурный стиль - современная классика;

## Участок

**Площадь участка, соток:** 10

**Тип участка:** с деревьями и ландшафтом

**Благоустройство участка:** на участке высажено более 30 хвойных и плодовых деревьев (3 голубые ели, 9 сосен, 3 сливы 3 яблони, 8 туй, ива, берёза, др.), множество кустарников и цветов (малина, сирень, смородина (чёрная и белая), крыжовник, шиповник, виноград, розарий, пузыреплодник, гортензии, др.). Отличный газон. Дорожки выложены брусчаткой, разведено освещение.

**Статус земли:** земли населенных пунктов для ИЖС

**Дополнительная информация об участке:** участок многоуровневый, прямоугольной формы, расположен в верхней части поселка ближе к границе; улица непроезжая; огражден с трех сторон металло-профилем на бетонном фундаменте; установлены распашные ворота и калитка с электроприводом;

## Коммуникации

**Газ:** есть

**Э/э:** есть (15 кВт)

**Водопровод:** центральный

**Канализация:** централизованная

**Интернет:** возможно подключение (оптоволокно)

**Охрана:** есть (2 башни охраны + видеонаблюдение, строгий въезд по пропускам;)

## Описание инфраструктуры

Жилой, охраняемый коттеджный поселок Солнечный город. На территории поселка сфальтированные дороги с ливневой канализацией и яркое освещение, профессиональная охрана, круглосуточно патрулирующая территорию, посты охраны и современная система видеонаблюдения. Благоустроенная прогулочная зона с мощеными дорожками и уютными скамейками. На территории поселка: загородный клуб "Лачи" предлагает широкий спектр услуг: от комфортабельного гостиничного комплекса с необычными домиками-перевертышами до детского развлекательного комплекса "Корабль", луна-парка, веревочного парка и лазертага. Для любителей спорта – спортивные площадки, а для проведения мероприятий – шатры, бары и рестораны.

Многофункциональном комплексе "НЭШ спорт", где есть теннисный корт, фитнес-клуб и секции по футболу, баскетболу, каратэ и другим видам спорта. А для удобства автовладельцев на въезде работает автосервис. Всего в полутора километрах находится Костина Ферма, где можно полюбоваться на мини-лошадей. А в соседнем поселке "Шишкин Лес", до которого всего 15 минут езды, доступна вся городская инфраструктура: детский сад и школа, поликлиника, супермаркеты, рестораны, банки, аптеки, Детская Художественная школа Бабенская Игрушка, Михайлово-Ярцевская детская школа искусств, Церковь собора Новомучеников Подольских, конный клуб Элитар. В 20 минутах езды расположен город Апрелевка с развитой инфраструктурой и Красная Пахра, предлагающие еще больше возможностей для комфортной жизни. Это место, где вы сможете наслаждаться тишиной и спокойствием загородной жизни, не отказываясь от преимуществ города.