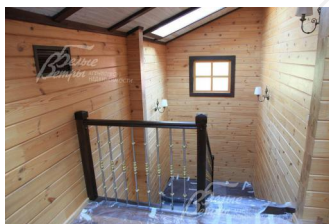
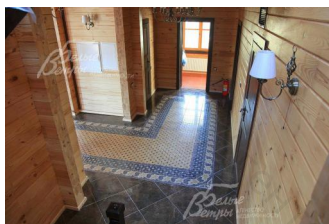
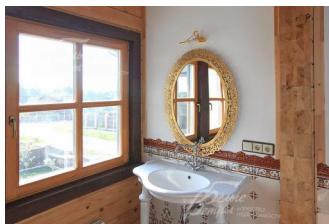


Снят с реализации

Курс ЦБ РФ 25.04.24 \$ — 92.51 руб. € — 98.91 руб.



[Дом, Сосновый бор к/п Код: 328-721](#)

Код: 328-721

Особенности объекта

Современный коттедж из клееного бруса под ключ на прилесном участке. Поселок бизнес класса с единой концепцией застройки в окружении соснового леса на высоком берегу реки. В отделке дома использованы только качественные экологичные материалы. Функциональная планировка включает в себя 4 спальни, одна из которых на 1-м этаже, гостиную, каминный зал, столовую, множество террас, в том числе закрытую зону барбекю. В доме все действующие центральные коммуникации. В поселке есть детские и спортивные площадки, прогулочные зоны, рядом вся развитая инфраструктура г.Подольск.

Расположение

Сосновый бор к/п (Кленово)

Варшавское шоссе, от МКАД по шоссе: 32 км, всего: 35 км

Калужское шоссе, от МКАД по шоссе: 29 км, всего: 45 км

Тип застройки: сформированный к/п

Дом

Общая площадь строений: 419 м²

Год постройки дома: 2015

Количество уровней: 2

Спален: 4. **С/узлов:** 3. **Комнат всего:** 8.

Опции: машиномест крытых: 2; терраса; камин; закрытая зона барбекю.

Материал стен: клееный брус

Облицовка стен: крашенный брус

Кровля: металлочерепица

Окна: стеклопакеты деревянные (2-х камерные с раскладкой)

Стадия готовности: под ключ

1-ый этаж: крыльцо 19 кв.м, тамбур 4 кв.м, прихожая 4, гардероб 5 кв.м, холл 10 кв.м, каминный зал 21 кв.м, домашний кинотеатр 32 кв.м, барная 14 кв.м, кухня 15 кв.м, столовая 17 кв.м с выходом в зону закрытого барбекю 46 кв.м, спальня 25 кв.м с выходом на крытую веранду 70 кв.м, санузел 4 кв.м, котельная 5 кв.м с выходом на веранду 17 кв.м

2-ой этаж: спальня 17 кв.м с санузлом 15 кв.м и гардеробной 7 кв.м, спальня 21 кв.м, спальня 20 кв.м, санузел 15 кв.м, холл 22 кв.м, кладовая 15 кв.м.

Описание внутренней отделки: Отделка выполнена дорогими качественными материалами. Стены - клееный брус (отшлифован и пропитан маслом BIOFA); полы - плитка с подогревом и паркет(массив дуба); установлен деревянный лестничный марш - лиственница; потолки - массив лиственницы; выполнена разводка коммуникаций по дому; двери и

подоконники - деревянные(массив сосны)

Инженерное обеспечение: Установлен котел, батареи, теплые полы на 1-м этаже и в санузлах 2-го этажа, естественная приточно-вытяжная вентиляция. Электрика Merten.

Мебель, оборудование: Установлена сантехника известных европейских брендов.

Дополнительные строения: Крытая парковка для 2 авто и беседка на монолитном основании.

Участок

Площадь участка, соток: 18

Тип участка: прилесной

Благоустройство участка: участок выровнен, засеян газоном, высажены деревья, туи, кустарники.

Организованны дорожки из брусчатки.

Статус земли: земли под индивидуальное жилищное строительство

Дополнительная информация об участке: Установлен забор на монолитном основании с кирпичными столбами в едином стиле поселка, автоматические ворота.

Коммуникации

Газ: есть (магистральный)

Э/э: есть (20 кВт)

Водопровод: центральный

Канализация: централизованная

Телефон: возможно подключение

Интернет: возможно подключение (оптоволокно)

Охрана: есть (КПП, ЧОП)

Ипотека:

возможна

Описание инфраструктуры

В поселке действует собственная служба эксплуатации, есть детский игровой комплекс, спортивная площадка, устроены парковые рекреационные зоны, широкие освещенные дороги, выложенные брусчаткой. Поселок строго охраняемый, въезд в поселок через КПП, территория патрулируется 24 часа в сутки. В 5 км от поселка расположены: спортивный комплекс с бассейном, баней, SPA (Вороново, дер. Ясенки); база олимпийского резерва. В 10 км полная городская инфраструктура г. Подольск: школы, детские сады, спортивные центры, торговые центры, магазины, рестораны, аптеки, банки, кинотеатр.

Элементы положит. окружения

Поселок окружен вековым сосновым лесом. Рядом река.