

## Снят с реализации

Курс ЦБ РФ 16.12.25 \$ — 79.45 руб. € — 93.23 руб.

### [Дом, Спектр СНТ Код: 551-801](#)

**Код: 551-801**

#### Особенности объекта

Почти идеальная дача, обладающая всеми необходимыми для дачи достоинствами. В давно обжитом, лесном дачном поселке. На примерно одинаковом удалении от двух шоссе, недалеко от Москвы, но при этом в глубоком лесу, в 3 км от ближайшего населенного пункта. Функциональная планировка: 4-5 спален, просторные гостиная с камином и кухня-столовая, есть мастерская, отдельная баня, гараж с навесом. В отличном состоянии - сделан евроремонт.

#### Расположение

Спектр СНТ (Пучково)

**Калужское шоссе**, от МКАД по шоссе: 17 км, всего: 24 км

**Киевское шоссе**, от МКАД по шоссе: 21 км, всего: 40 км

**Тип застройки:** дачный поселок

#### Дом

**Общая площадь строений:** 224 м<sup>2</sup> (в т.ч.: дом 140 кв.м, баня 44 кв.м, гараж с хозблоком 40 кв.м)

**Количество уровней:** 2

**Спален:** 4. **С/узлов:** 2. **Комнат всего:** 6.

**Опции:** машиномест крытых: 2, в т.ч. в теплом гараже: 1; баня; купель; терраса; камин; печь-голландка.

**Материал стен:** круглое бревно 220 мм (сруб), утеплитель

**Кровля:** мягкая

**Окна:** стеклопакеты ПВХ (тонируемые под дерево)

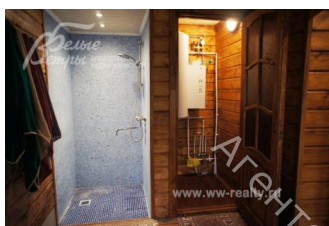
**Стадия готовности:** меблирован

**1-ый этаж:** крыльцо-веранда 12 кв.м, прихожая 4 кв.м, холл 8.6 кв.м, кухня-столовая 15 кв.м с кирпичной печью (голландка), гостиная 26.6 кв.м с камином, спальня 9 кв.м, с/узел; отдельный вход в мастерскую 5 кв.м, котельная 5 кв.м

**2-ой этаж:** холл 6.6 кв.м, спальня 11 кв.м с балконом 10 кв.м, с/узел 10 кв.м, две спальни по 11 кв.м, жилая комната 7 кв.м

**Описание внутренней отделки:** Выполнена отделка со вкусом, с использованием современных материалов: стены - имитация бруса, вагонка, в санузлах - кафель; пол - качественный ламинат, кафель с водяным подогревом; потолки подвесные с подсветкой, лестничные марши деревянные (лиственница). Двери шпонированные, подоконники - массив дерева.

**Инженерное обеспечение:** в доме и в бане установлены электрические котел и бойлер, чугунные батареи; вентиляция естественная приточно-вытяжная, счетчик электричества. Отоплением в доме и бане возможно управлять через мобильный телефон.



**Мебель, оборудование:** Дом полностью меблирован (все входит в стоимость), в санузлах установлена

импортная сантехника пр-ва Чехии.

**Дополнительные строения:** - Баня 44 кв.м из рубленного бревна (с отдельным электрокотлом): комната отдыха, предбанник с душем и купелью, с/узел, парная с дровяной печкой, крытая терраса-беседка.

- Гараж на 1 авто с навесом и хозблоком.

**Дополнительная информация о доме:** Дом выстроен в классическом русском стиле. Фундамент монолитный железобетонный, перекрытия - деревянные балки, высота потолков 2.56 - 2.62 м.

## Участок

**Площадь участка, соток:** 8 (по документам - 6 соток)

**Тип участка:** лесной

**Благоустройство участка:** на участке более 7 взрослых плодовых деревьев, много разнообразных кустарников, организованы дорожки

**Статус земли:** земли населенных пунктов

**Дополнительная информация об участке:** участок прямоугольной формы в центре поселка, с фасада - деревянный забор на кирпичных столбах (автоматические ворота с козырьком и кровлей), с других сторон - деревянный на металлических столбах, с одной стороны кирпичный забор.

## Коммуникации

**Э/э:** есть (15 кВт)

**Водопровод:** колодец

**Канализация:** автономная

## Описание инфраструктуры

В поселке Ново-Троицкое частный детский сад "Яблоневый сад". Городская инфраструктура г.Троицка и д.Пучково (магазины, школа, Храм Казанской иконы Божией Матери).

## Элементы положит. окружения

Поселок находится в окружении лесного массива. Тихое живописное место.