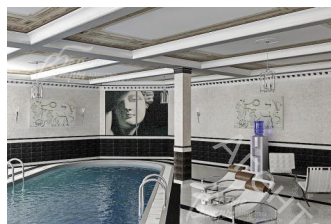
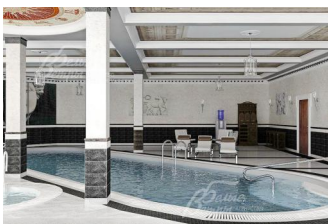


Снят с реализации

Курс ЦБ РФ 15.06.26 \$ — 71.91 руб. € — 82.97 руб.



[Дом, Стародачное к/п Код: 123-808](#)

Код: 123-808

Особенности объекта

Резиденция класса люкс в элитном поселке в окружении леса. Комплекс из 6 строений на участке с уникальным рельефом - с перепадом до 9 м и уклоном в лес, с прудиками. Кроме основного дома (под отделку), остальные строения под ключ и меблированы: домик охраны с гаражом, дом для гостей и персонала, дом-барбекю и др.

Расположение

Стародачное к/п (Минзаг)

Калужское шоссе, от МКАД по шоссе: 22 км, всего: 25 км

Тип застройки: обжитой к/п

Дом

Общая площадь строений: 1500 м² (в т.ч.: основной дом 981кв.м, гостевой дом 225кв.м, гараж 120кв.м, домик-барбекю 100кв.м)

Год постройки дома: 2006 (отделка вспомогательных строений 2013)

Количество уровней: 4

Спален: 7. **С/узлов полных:** 5. **С/узлов неполных:** 3.

Комнат всего: 14.

Опции: бассейн; машиномест крытых: 2, в т.ч. в теплом гараже: 2; сауна; квартира для персонала; терраса; камин; холодный подвал; гостевой дом, джакузи.

Материал стен: кирпич многощелевой

Облицовка стен: штукатурка окрашенная с элементами из дикого камня

Кровля: мягкая (Тегола)

Окна: стеклопакеты ПВХ (2-камерные ламинированные под дерево в гостевом доме. В основном доме окна не установлены)

Стадия готовности: под ключ (кроме основного дома. Гостевой дом и домик для барбекю меблированы.)

Цоколь: технический этаж: лестничный холл 8 кв.м, зона под бассейном 98 кв.м, винный погреб 19 кв.м, техническая комната 19 кв.м, коридор с выходом на улицу 10 кв.м Цоколь: холл 9 кв.м, зона бассейна 152.5 кв.м с выходом на улицу (переливной с чашей 13.5x4.5 м, глубиной 1.8-2.5 м), а также чаша-джакузи диаметром 2 м), зона массажной с душевой 14 кв.м, сауна(хамам) 12.5 кв.м, спортзал 48 кв.м, раздевалка с душевой 8 кв.м, санузел, коридор-прихожая 7 кв.м с выходом на улицу, постирочная 12.5 кв.м

1-ый этаж: прихожая 21 кв.м, холл 32 кв.м, студия (зона гостиной 42.5 кв.м, зона каминной 22 кв.м, зона столовой 17 кв.м), кухня 23 кв.м, зона Главной спальни (тамбур-гардеробная 9 кв.м, спальня 29 кв.м, будуар 17 кв.м, санузел 10 кв.м), спальня 32 кв.м с санузлом 5

кв.м, спальня 38 кв.м с санузлом 5 кв.м, гостевой санузел 3.5 кв.м

2-ой этаж: холл 9 кв.м, библиотека 56 кв.м с выходом на балкон, кабинет-спальня 31 кв.м с кладовой 7 кв.м, кабинет-спальня 34.5 кв.м с кладовой/санузлом 8 кв.м, кинозал 52 кв.м, мини-кухня 5 кв.м, санузел 6.5 кв.м

Описание внутренней отделки: основной дом под отделку. В гостевом доме богатая стильная отделка: обои с шелкографией (Англия), окраска биологически чистыми красками, в с/узлах кафель (Италия). Пол - плитка и керамогранит с водяным подогревом, доска - массив (орех и дуб). Многоуровневые потолки с различными уровнями освещения, декорированы карнизами по периметру и розетками под люстры, в кухне и гостиной деревянные балки. Подоконники из натурального мрамора. Установлена элитная дизайнерская сантехника (Италия, Германия).

Инженерное обеспечение: в отдельно стоящем здании - котельной 50 кв.м - установлены два газовых котла De Dietrich (Германия), теплообменник Reflex на 500 л, многоступенчатая система очистки воды. Вентиляция естественная приточно-вытяжная, в гостевом доме и доме-барбекю оборудованы кондиционеры Panasonic

Мебель, оборудование: гостевой дом полностью меблирован: кухонный гарнитур из массива дерева со встроенной техникой Bosch, Nardi, столешница - искусственный камень. Вся мебель производства Италии и США. Камин облицован натуральным мрамором. Люстры дизайнерские (Италия).

Дополнительные строения:

- Гостевой меблированный дом: прихожая-холл 14 кв.м, кухня-столовая/гостиная 62 кв.м с камином и выходом на открытую террасу 30 кв.м, спальня 23 кв.м, детская спальня 28 кв.м, общий санузел 8.5 кв.м, кабинет-спальня 15 кв.м, гардеробная 9.6 кв.м, спальня для няни 18 кв.м, кухня персонала 12 кв.м, приемная-спальня 16 кв.м, санузел (с душевой) 4 кв.м, санузел 2 кв.м;

- Домик для барбекю 104.5 кв.м отапливаемый с панорамным остеклением: зал с камином, мангалом, печью, коптильной и с раковиной, санузел (с душевой);

- Гараж с квартирой для охраны (при въезде, под ключ): 1 этаж - гараж на 2 авто 49 кв.м, прихожая 5 кв.м; 2 этаж (помещение охраны): холл 10 кв.м, гардероб 7 кв.м, жилая комната с кухней 19.5 кв.м, санузел 5 кв.м;

- Котельная 50 кв.м: бойлерная, хоз.помещение;

- Домик для садового инвентаря (под отделку);

Дополнительная информация о доме: все строения в классическом стиле. Фундамент и перекрытия железобетонные монолитные, высота потолков в цоколе и на 1м этаже 3.5 м, в мансарде 3.2 м

Участок

Площадь участка, соток: 63

Тип участка: парковый, с лесными деревьями и ландшафтом

Благоустройство участка: разноуровневый участок с опорными стенами, выполнен ландшафтный дизайн: выложены дорожки, организовано уличное освещение, на участке газон, растут вековые березы, устроены два декоративных пруда с ручьем между ними, смотровая площадка. По всему участку сделан дренаж.

Статус земли: земли населенных пунктов для ИЖС

Дополнительная информация об участке: участок крайний к лесу, кованный забор с элементами дерева, между соседями - деревянный прозрачный 1.5 м высотой, сзади глухой металлический 2.5 м (с сигнализацией и видеонаблюдением, выведено на охрану поселка)

Коммуникации

Газ: есть (магистральный)

Э/э: есть (38 кВт)

Водопровод: центральный (также индивидуальная скважина)

Канализация: централизованная

Телефон: возможно подключение (МГТС по границе участка, за доп.оплату)

Интернет: есть (оптиковолокно)

Охрана: есть (строгая вооруженная, КПП, патрулирование, видеонаблюдение по периметру к/п)

Описание инфраструктуры

Общественный центр. Отдельно выделены прогулочная зона и детская площадка. В 1,5 км детский сад "Ника". Инфраструктура г.Троицка (школы, детские сады, больницы, банки, рестораны, элитный фитнес-центр "Резиденция" и т.д.).

Элементы положит. окружения

