

Снят с реализации

Курс ЦБ РФ 03.09.24 \$ — 90.00 руб. € — 99.26 руб.

[Дом, Староникольское к/п Код: 254-911](#)

Код: 254-911

Особенности объекта

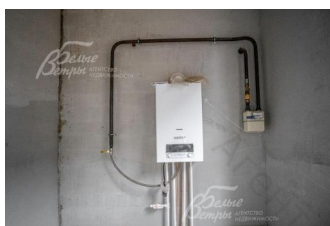
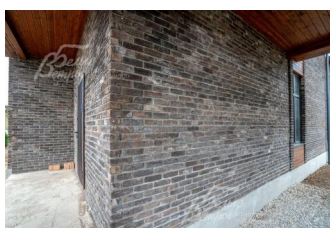
Кирпичный коттедж под отделку в поселке с единой архитектурой и всеми центральными коммуникациями. Дом с высокими потолками и большой площадью остекления, красивый фасад из кирпича ручной формовки с декоративными элементами из лиственницы. Городская инфраструктура в шаговой доступности, остановка общественного транспорта около КПП поселка.

Расположение

Староникольское к/п (Первомайское)
Киевское шоссе, от МКАД по шоссе: 21 км,
всего: 23 км
Тип застройки: обжитой к/п

Дом

Общая площадь строений: 298 м²
Год постройки дома: 2022
Количество уровней: 2
Спален: 4. **С/узлов:** 3. **Комнат всего:** 5.
Опции: машиномест крытых: 1; терраса.
Материал стен: щелевой кирпич 25 см + утеплитель 5 см (мин.вата) + облицовочный кирпич (10 см)
Облицовка стен: облицовочный кирпич ручной формовки Hans Becker + декоративные элементы отделки из лиственницы
Окна: стеклопакеты ПВХ (панорамные окна Brusbox с серой ламинацией с внешней стороны)
Стадия готовности: под отделку
1-ый этаж: прихожая 13 кв.м, холл 16 кв.м, лестница 3 кв.м, кухня 14 кв.м с выходом на террасу 44 кв.м, гостиная-столовая 26 кв.м, спальня 12.6 кв.м, котельная 7.7 кв.м, санузел 4.5 кв.м
2-ой этаж: холл 13 кв.м, спальня 23 кв.м со своим гардеробом 10 кв.м, спальня 15 кв.м со своим санузлом, спальня 13 кв.м, санузел 9 кв.м
Описание внутренней отделки: дом под отделку, бетонная лестница шириной 1 м, дверные проемы высотой 2.5 м. Установлена входная дверь с терморазрывом.
Инженерное обеспечение: установлен двухконтурный котел OASIS на 26 кВт
Дополнительная информация о доме: фундамент свайно-ростверковый, с лентой и монолитной плитой. Перекрытия монолитные железобетонные, высота потолков на 1ом этаже - 3.4 м, на 2ом этаже - 4 м и 2.88 м



Площадь участка, соток: 8.5

Тип участка: поле
Статус земли: ИЖС

Коммуникации

Газ: есть (магистральный)

Э/э: есть (15 кВт)

Водопровод: центральный

Канализация: централизованная

Интернет: есть

Охрана: есть (КПП, шлагбаум, видеонаблюдение и патрулирование всей территории)