

Снят с реализации

Курс ЦБ РФ 19.12.25 \$ — 80.03 руб. € — 94.25 руб.

[Дом, Стольный к/п Код: 399-135](#)

Код: 399-135

Особенности объекта

Дом для большой семьи под чистовую отделку в коттеджном поселке Стольный. Высокое качество строительства с использованием экологических материалов: стены 1-го этажа из керамического блока, облицованного красивейшим голландским кирпичом ручной формовки; стены 2-го этажа - из клееного бруса. В доме 6-7 спален, одна из которых на первом этаже с гардеробной и ванной комнатами. Зимний сад и большая терраса. Много санузлов. Выведены коммуникации под отдельностоящую баню. Есть квартира персонала. Большой гараж. В поселке центральные коммуникации, охрана, лес, развитая инфраструктура, хорошая транспортная доступность.

Расположение

Стольный к/п (Никольское)

Калужское шоссе, от МКАД по шоссе: 31 км, всего: 32 км

Тип застройки: обжитой к/п

Дом

Общая площадь строений: 420 м² (Дом 300 кв.м + Гараж на 2 авто 120 кв.м с квартирой персонала)

Год постройки дома: 2016

Количество уровней: 2

Спален: 7. **С/узлов полных:** 2. **С/узлов неполных:** 4.

Комнат всего: 8.

Опции: машиномест крытых: 2, в т.ч. в теплом гараже: 2; квартира для персонала; терраса; камин; зимний сад, гараж, выведены коммуникации под баню.

Материал стен: 1 этаж: щелевой кирпич+ газооблок; 2 этаж: клееный брус ширина 200x150 Кировский лес

Облицовка стен: кирпич ручной формовки (Голландия, Vandersanden, 1.5€/шт.)

Кровля: металлочерепица

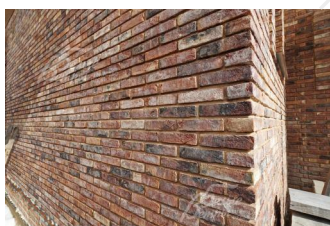
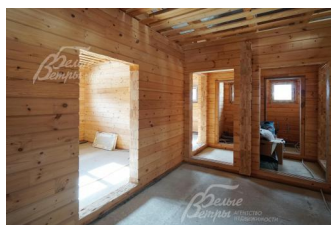
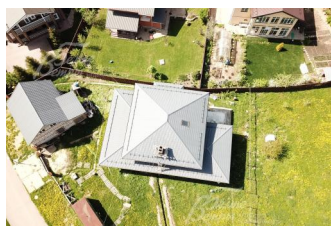
Окна: стеклопакеты ПВХ (2-х камерный с раскладкой, ламинированный под дерево с 2-х сторон. Москитные сетки)

Стадия готовности: под чистовую отделку

1-ый этаж: комната 13 кв.м, комната 17 кв.м, прихожая 10 кв.м, санузел 10 кв.м, подсобное помещение 6 кв.м, холл 25 кв.м, котельная 7 кв.м, коридор 14 кв.м, гостиная 33 кв.м, кухня 26 кв.м, веранда 31 кв.м.

2-ой этаж: комната 15 кв.м, комната 14 кв.м, коридор 11 кв.м, санузел 3 кв.м, коридор 2 кв.м, холл 10 кв.м, санузел 4 кв.м, санузел 3 кв.м, коридор 2 кв.м, санузел 4 кв.м, комната 14 кв.м, комната 14 кв.м, комната 15 кв.м.

3-ий этаж: мансардное помещение с мансардным окном.



Описание внутренней отделки: стены: 1 этаж: оштукатурены под предчистовую отделку, 2 этаж: клееный

брус, пропитан антисептиком и окрашен в 2 слоя прозрачной импортной краской. Торцы покрыты торцевой краской. Полы под стяжку. Лестница ж/б стандартной ширины. Разведены по дому водопровод, канализация, отопление. Установлены радиаторы. Частично разведена электрика.

Дополнительные строения: 2этажное вспомогательное строение из газоблоков, в стадии "коробка" 120 кв.м.: 1 этаж: Гараж 8х7,5м (60кв.м), помещение для хранения техники 8 кв.м; 2 этаж - квартира персонала 50кв.м: 2 спальни, кухня-столовая, санузел

Дополнительная информация о доме: Фундамент свайно-ленточный с армированием - монолитная плита, бетонные плиты перекрытия. Высота потолков: 1 этаж - 3,08 м; 2 этаж - 2,8 м. Под камин выполнено усиление фундамента.

Участок

Площадь участка, соток: 12.8

Статус земли: земли населенных пунктов, под дачное строительство

Дополнительная информация об участке: участок находится в центре поселка и по фасадной части установлены бетонные столбы, отделанные кирпичом.

Коммуникации

Газ: есть (магистральный)

Э/э: есть (10 кВт)

Водопровод: центральный

Канализация: централизованная

Охрана: есть (КПП, круглосуточная охрана с патрулированием)

Описание инфраструктуры

В коттеджном поселке есть спортивные и игровые площадки, водоем, собственная служба эксплуатации. Территория поселка примыкает к д. Никольское, в которой находится храм XVII века с действующей воскресной школой. Инфраструктура п.Вороново, п.Шишкин Лес. В 10 минутах езды находится богатая городская инфраструктура г. Троицка и п.Красная Пахра Рядом с п. Шишкин Лес находится бывшая усадьба графа С.Д. Шереметьева с длинными аллеями и старинным прудом, на территории которой ныне расположен санаторий «Курорт Михайловское». В 5 километрах по Калужскому шоссе находится зоопарк Экзотик-Парк для отдыха с детьми. Вблизи с. Михайловское находится конное хозяйство «Элитар». Отличная транспортная доступность: рядом с КПП автобусная остановка (до м. Теплый Стан).