

Снят с реализации

Курс ЦБ РФ 26.04.24 \$ — 92.13 руб. € — 98.71 руб.

[Дом, Стольный к/п Код: 399-636](#)

Код: 399-636

Особенности объекта

Современный проект большой загородной усадьбы под ключ в окружении хвойного леса в обжитом и строго охраняемом коттеджном поселке Стольный. В доме выполнена качественная отделка с применением натуральных материалов. Теплые полы в зоне плитки. Дом полностью обставлен новой мебелью и техникой. Высокие потолки. В каждой комнате установлен кондиционер, очиститель и увлажнитель воздуха. Отличная инженерия. Все центральные коммуникации разведены под ключ. Просторный ухоженный земельный участок с хвойным лесом и красивым ландшафтом. Гостевой дом из клееного бруса с русской баней и дом для персонала выполнены в едином стиле с основным домом. Отличная транспортная доступность. Солидное окружение.

Расположение

Стольный к/п (Никольское)

Калужское шоссе, от МКАД по шоссе: 31 км, всего: 32 км

Тип застройки: сформированный к/п

Дом

Общая площадь строений: 535 м² (Основной Дом 310 кв.м + Гостевой дом 150 кв.м + Дом для персонала 75 кв.м)

Количество уровней: 2

Спален: 4. **С/узлов:** 3. **Комнат всего:** 5.

Опции: машиномест крытых: 2, в т.ч. в теплом гараже: 2; баня; терраса; дом для персонала, парковка на 4 авто.

Материал стен: клееный брус 180x200

Кровля: натуральная черепица (ADV производства Германии)

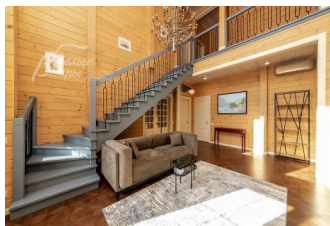
Окна: стеклопакеты деревянные (2-камерные)

Стадия готовности: меблирован

1-ый этаж: холл, просторная гостиная со вторым светом, кухня-столовая с выходом на крытую террасу 50 кв.м, кабинет/спальня, гостевой санузел.

2-ой этаж: главная спальня со своей ванной и гардеробной комнатами и с балконом с видом на хвойный лес, спальня с балконом, спальня, санузел.

Описание внутренней отделки: выполнена красивая внутренняя отделка под ключ. На полу дубовый модульный паркет, керамогранит, в санузлах - плитка. Теплый пол в зоне плитки. Деревянная лестница стандартной ширины покрашена в серый цвет, перила деревянные, ограждение - металлическое. Потолок обшит деревом, выполнено точечное освещение. Установлена сантехника итальянского производства. Все коммуникации разведены под ключ. Деревянные



межкомнатные двери и подоконники.

Инженерное обеспечение: в доме установлены 2 котла Viessmann по 24 кВт и трехфазная система очистки воды. В каждой комнате установлен кондиционер, увлажнитель и очиститель воздуха.

Мебель, оборудование: дом обставлен мебелью итальянского и российского производства. Установлена качественная кухня со встроеной техникой. Красивые дизайнерские люстры.

Дополнительные строения:

- Гостевой дом 150 кв.м из клееного бруса с русской баней.

Баня с верандой и зоной барбекю, есть душевая с обливными ведрами, санузел, гостевой блок с кухней и санузлом, универсальное помещение для хранения с автоматическими подъемными воротами или гараж на 1 авто.

- Дом для персонала 75 кв.м с просторным гаражом на 2 авто.

Дополнительная информация о доме: фундамент - монолитная плита с ребрами жесткости, плиты перекрытия деревянные. Высота потолков - 3 м, второй свет - 5 м.

Участок

Площадь участка, соток: 62 (22 сотки в собственности, 40 соток хвойного леса в аренде)

Тип участка: с деревьями и ландшафтом

Благоустройство участка: выполнен ландшафтный дизайн: изумрудный газон, высажен плодовый сад - яблони, вишня, груша, слива и взрослые хвойные деревья. Организована подсветка деревьев, участка и дома. Выложены дорожки из натурального клинкерного кирпича. Арендованная часть леса ухожена и почищена. Выполнен дренаж по всему участку. Колодец 10 м с чистой водой. Есть парковка на 4 авто.

Дополнительная информация об участке: по периметру участка установлен забор, въезд организован через автоматические ворота.

Коммуникации

Газ: есть (магистральный)

Э/э: есть (25 кВт)

Водопровод: центральный

Канализация: централизованная

Охрана: есть (КПП, круглосуточная охрана с патрулированием)

Описание инфраструктуры

В коттеджном поселке есть детский сад, спортивные и игровые площадки, водоем, собственная служба эксплуатации. Территория поселка примыкает к д. Никольское, в которой находится храм XVII века с действующей воскресной школой. Инфраструктура п.Вороново, п.Шишкин Лес. В 10 минутах езды находится богатая городская инфраструктура г. Троицка и п.Красная Пахра. Рядом с п. Шишкин Лес находится бывшая усадьба графа С.Д. Шереметьева с ландшафтной планировкой в стиле "Английский парк начала 19 века" с длинными аллеями и старинным прудом, на территории которой ныне расположен санаторий «Курорт Михайловское». В 5 километрах по Калужском шоссе находится примечательный Экзотик-Парк для отдыха с детьми. Вблизи с.Михайловское находится конное хозяйство «Элитар», В 10 минутах езды находится богатая городская инфраструктура г. Троицка и п.Красная Пахра. Отличная транспортная доступность: рядом с КПП находится автобусная остановка (до м. Теплый Стан).