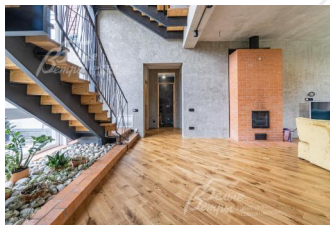
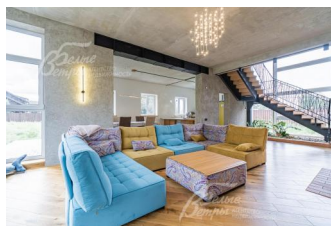


Снят с реализации

Курс ЦБ РФ 19.12.25 \$ — 80.03 руб. € — 94.25 руб.



Дом, Стольный к/п Код: 399-937

Код: 399-937

Особенности объекта

Новый стильный дом под ключ (не закончен) в строго охраняемом коттеджном поселке Стольный. Современная отделка с применением натуральных материалов. Панорамное остекление, оконные проемы высотой до 6.5м. Центральная приточно-вытяжная система вентиляции (США), с блоками отопления, кондиционирования, фильтрации (от пыли и бактерий) и рекуперации. 4 спальни с собственными санузлами. Высокие потолки. Стильное освещение.

Расположение

Стольный к/п (Никольское)

Калужское шоссе, от МКАД по шоссе: 31 км, всего: 32 км

Тип застройки: обжитой к/п

Дом

Общая площадь строений: 311 м²

Количество уровней: 3

Спален: 4. **С/узлов:** 5. **Комнат всего:** 8.

Опции: машиномест крытых: 2; терраса; камин.

Материал стен: арболитовые блоки (толщина 40 см)

Облицовка стен: силиконовая штукатурка + планкен из лиственницы

Окна: стеклопакеты ПВХ (Kaleva, двойной стеклопакет (три стекла), энергосберегающее i-стекло. Мансардные окна Velux, с самоочищающимся покрытием)

Стадия готовности: меблирован

1-ый этаж: кухня 11 кв.м, столовая 20 кв.м, гостиная 42 кв.м, прихожая 13 кв.м, гардеробная 5 кв.м, гостевой санузел, постирочная 5 кв.м, котельная 9 кв.м, терраса 13.5 кв.м.

2-ой этаж: холл 7 кв.м, спальня 22 кв.м с санузлом 8 кв.м и террасой 75 кв.м, спальня 22 кв.м с санузлом 5 кв.м, спальня 19 кв.м с санузлом 5 кв.м.

3-ий этаж: холл-игровая 30 кв.м, кабинет 31 кв.м, спальня 31 кв.м с санузлом 4 кв.м.

Описание внутренней отделки: на стенах декоративный бетон/обои. Полы - массив дуба толщиной 20 мм. Лестница на металлическом каркасе, ступени из массива сосны, ширина 120. Потолки - бетон/лиственница/гипсокартон. Установлена сантехника Grohe, Kolpa-San, Tesc. Все коммуникации разведены под ключ. Диффузоры воздушного отопления в полу и на потолке. Водяные тёплые полы в прихожей, гардеробной и санузлах. Межкомнатные двери деревянные. Подоконники из массива бука. Печь - камин с функцией приготовления пищи.

Инженерное обеспечение: в доме газовый настенный котел Buderus 36 кВт (медная обвязка), бойлер Buderus 300л. Система водоподготовки.

Центральная приточно-вытяжная система вентиляции (Lifebreath, Канада) с блоком отопления (это - система

воздушного отопления, от компании Carrier, США), с блоком кондиционирования (также от компании Carrier, США), фильтрации (от пыли и бактерий, через электро-магнитный и УФ-фильтр, защищает аллергиков) и рекуперации (экономит энергию, обеспечивает предварительный нагрев или охлаждение входящего воздуха от воздуха, выбрасываемого из помещения). Система, кроме очистки воздуха, также обеспечивает контроль его влажности. Центральный пылесос: воздуховоды встроены в стены, к ним подключается шланг, сам блок установлен в котельной. Подготовка под сигнализацию. Есть выводы под акустику на 1-м этаже.

Мебель, оборудование: кухня Белфан из массива дуба, единая столешница из массива дуба. Стильные светильники.

Дополнительная информация о доме: дом выполнен в современном архитектурном стиле. Фундамент - утеплённая монолитная плита 30 см, под парковкой 10 см, ж/б плиты перекрытия. Высота потолков: 1 этаж - 3,1м, 2 этаж - 2,83 м, мансарда - 2,47- 4 м.

Участок

Площадь участка, соток: 12.5

Тип участка: с деревьями

Статус земли: для иных видов жилой застройки

Дополнительная информация об участке: ровный участок находится на границе поселка и огорожен деревянным 2-слойным забором на монолитном основании, высотой 2 м. Откатные ворота. Участок находится на возвышенности относительно соседних участков. Есть возможность сделать выезд на параллельную дорогу.

Коммуникации

Газ: есть (магистральный)

Э/э: есть (20 кВт)

Водопровод: центральный

Канализация: централизованная

Интернет: есть (оптоволокно)

Описание инфраструктуры

В коттеджном поселке есть спортивные и игровые площадки, водоем, собственная служба эксплуатации. Территория поселка примыкает к д. Никольское, в которой находится храм XVII века с действующей воскресной школой. Инфраструктура п.Вороново, п.Шишкин Лес. В 10 минутах езды находится богатая городская инфраструктура г. Троицка и п.Красная Пахра Рядом с п. Шишкин Лес находится бывшая усадьба графа С.Д. Шереметьева с длинными аллеями и старинным прудом, на территории которой ныне расположен санаторий «Курорт Михайловское». В 5 километрах по Калужскому шоссе находится зоопарк Экзотик-Парк для отдыха с детьми. Вблизи с. Михайловское находится конное хозяйство «Элитар». Отличная транспортная доступность: рядом с КПП автобусная остановка (до м. Теплый Стан).