

79 900 000 руб. 931 801 \$ 864 547 €

Курс ЦБ РФ 30.06.24 \$ — 85.75 руб. € — 92.42 руб.



[Дом, Суханово Код: 546-401](#)

Код: 546-401

Особенности объекта

Уникальный коттедж стильной архитектуры с внутренней отделкой в стиле Прованс на красивейшем участке в английском стиле - с большой зелёной лужайкой, окруженной вековыми деревьями. Выполнена дорогостоящая отделка с применением натуральных материалов. Два аутентичных камина. Сложившаяся коттеджная застройка из домов высокого уровня, граничит с великолепным знаменитым парком "Усадьбы Суханово". В 20 мин пешком - вся городская инфраструктура.

Расположение

Суханово (Видное)

Варшавское шоссе, от МКАД по шоссе: 7 км, всего: 11 км

Симферопольское шоссе, от МКАД по шоссе: 4 км, всего: 17 км

Тип застройки: коттеджная застройка

Дом

Общая площадь строений: 570 м² (Основной дом 501 кв.м + Дом персонала 68 кв.м)

Количество уровней: 3

Спален: 5. **С/узлов:** 6. **Комнат всего:** 9.

Опции: машиномест крытых: 4, в т.ч. в теплом гараже: 2; сауна; квартира для персонала; терраса; камин; холодный подвал.

Материал стен: кирпич

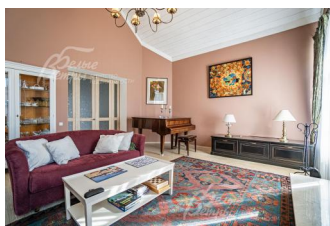
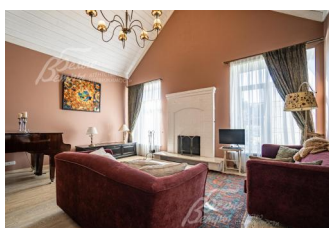
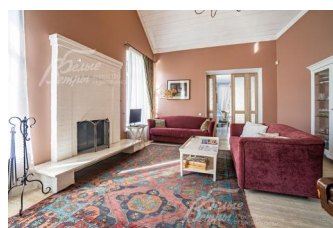
Облицовка стен: клинкерный кирпич (Германия)

Окна: стеклопакеты ПВХ (2-х камерные, с раскладкой, белого цвета)

Стадия готовности: меблирован

1-ый этаж: вход в дом через два тамбура - холодный тамбур 9 кв.м и отопливаемый 4.8 кв.м, холл 45 кв.м, гардеробная 10 кв.м, гостевой санузел 4.3 кв.м, постирочная 5.6 кв.м, кабинет (спальня) 23.4 кв.м с английским чугунным камином, кухня-столовая-гостиная 43 кв.м, кладовая при кухне 3.2 кв.м, двухсветный каминный зал 30 кв.м (огромный каминный портал из белого кирпича и мрамора), комната 27 кв.м (спальня или комната отдыха) с гардеробной 4.7 кв.м, санузлом 7 кв.м (с душем и с выделенным, с отдельной дверью, туалетом) и хамам 2.7 кв.м, котельная 17.4 кв.м, открытая терраса 24 кв.м (с выходом из кухни-столовой); гараж 42.6 кв.м с холодным подвалом с винной комнатой 20 кв.м.

2-ой этаж: холл 24 кв.м, спальня-1 34 кв.м с двумя гардеробными 5 кв.м и 4.8 кв.м, и санузлом 4 кв.м; спальня-2 20 кв.м с гардеробной 4.7 кв.м, санузлом 6.4 кв.м и балконом 16 кв.м; спальня-3 29 кв.м с санузлом 4 кв.м; мастер-спальня 37.5 кв.м с коридором 6.5 кв.м,



гардеробной 5.7 кв.м и санузлом 8.8 кв.м.

3-ий этаж: помещение свободного назначения (детская игровая) 35.7 кв.м

Описание внутренней отделки: выполнена стильная дизайнерская отделка с нотками стиля Прованс. Стены окрашены импортной краской, в спальнях поклеены бумажные обои в стилистике дома. На полу в жилых комнатах - брашированная доска лиственницы, в других помещениях - импортная плитка с водяными теплыми полами. Аутентичная лестница в стилистике дома, выполнена на заказ из массива дерева, ширина 1 м, ступени из лиственницы. Потолки ГКЛ, на мансарде - лиственница, на кухне - белый брус. Установлена импортная сантехника. Межкомнатные двери из массива лиственницы, брашированные, выполнены на заказ. Подоконники деревянные крашенные. Камин в гостиной с огромным каминным порталом из белого кирпича и мрамора. Камин в кабинете/спальне (на 1 этаже) - английский чугунный.

Инженерное обеспечение: все коммуникации разведены под ключ, в доме установлены газовый котел Viessmann Vitorond-200 58-69kW, бойлер косвенного нагрева Viessmann Vitocell-100 и многоуровневая система очистки воды. Естественная вентиляция, в санузлах принудительная, установлены кондиционеры Kentatsu. Видеодомофон.

Мебель, оборудование: установлена стильная кухня цвета морской волны в стиле Прованс, фартук из мелкой плитки с декором.

Дополнительные строения: - Двухэтажный гостевой дом (дом персонала) 136 кв.м, в стиле основного дома, из кирпича, облицован немецким клинкерным кирпичом.

1-ый этаж: две большие комнаты;

2 этаж: спальня с санузлом и гардеробной;

- Крытая беседка-барбекю 24 кв.м из дерева, с каменным мангалом и печью под казан, с подключенными освещением, водопроводом (летним) и канализацией;

- Гараж на 2 авто.

Дополнительная информация о доме: внешняя архитектура дома - английский кирпичный коттедж 19-20 века. Фундамент ж/б плита, ж/б перекрытия.

Участок

Площадь участка, соток: 23

Тип участка: с деревьями

Благоустройство участка: шикарный парковый участок со множеством взрослых деревьев, цветущими кустарниками, розарием и т.д. Откатные ворота и огромная бетонированная, покрытая брусчаткой площадка на 10 автомобилей при въезде на участок.

Статус земли: земли населенных пунктов для дачного строительства

Дополнительная информация об участке: участок находится в дальней части поселка, примыкающей к усадебному парку.

Коммуникации

Газ: есть (магистральный)

Э/э: есть (15 кВт)

Водопровод: индивид. скважина (70 м)

Канализация: автономная (биосептик с выводом в дренажную систему)

Интернет: есть (оптоволокно)

Описание инфраструктуры

Две школы, сады и ясли, магазины, фитнес и салон красоты. В 2 км вся необходимая городская развитая инфраструктура в рабочем поселке Лопатино. Прогулочная зона в Усадьбе Суханово со своим прудом, Сергиевская церковь. 15 мин до станции Бутово. В 11 км от МКАД.