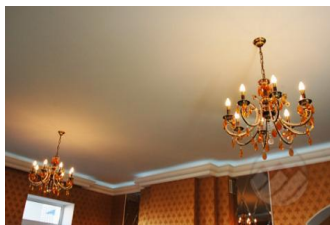
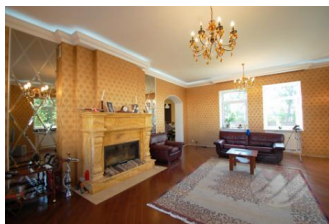
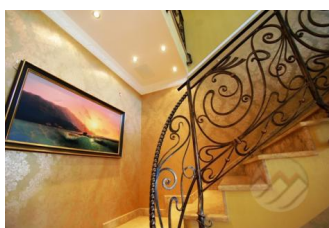


## Снят с реализации

Курс ЦБ РФ 17.12.25 \$ — 79.43 руб. € — 93.81 руб.



## Дом, Светлая поляна к/п Код: 149-109

**Код: 149-109**

### Особенности объекта

Дом отделан и обрудован материалами и инженерией премиального уровня только из натуральных, экологически чистых материалов, прошедших проверку качества. [Посмотрите видеоролик](#). На участке, граничащем с березовой лесополосой - небольшой прудик. Обжитой коттеджный поселок, расположенный в окружении леса, на одинаковом удалении от Киевского и Калужского шоссе. В поселке большой пруд, пригодный для рыбалки и купания.

### Расположение

Светлая поляна к/п (Ботаково)

**Калужское шоссе**, от МКАД по шоссе: 17 км, всего: 20 км

**Киевское шоссе**, от МКАД по шоссе: 21 км, всего: 32 км

**Тип застройки:** обжитой к/п

### Дом

**Общая площадь строений:** 560 м<sup>2</sup>

**Год постройки дома:** 2010

**Количество уровней:** 4

**Материал стен:** кирпич и пеноблоки с утеплителем

**Облицовка стен:** штукатурка

**Кровля:** металлочерепица

**Окна:** стеклопакеты ПВХ

**Стадия готовности:** меблирован

**Цоколь:** гараж на 2 а/м, бильярдная 36 кв.м, постирочная 14 кв.м, спортивно-оздоровительная зона: спортзал 22.8 кв.м, с/узел с многофункциональной душевой кабиной, сауна; котельная

**1-ый этаж:** широкая парадная лестница с крыльцом, большой холл 28 кв.м, кухня-столовая 28.6 кв.м, гостиная 41 кв.м с роскошным камином из травертина, общий с/узел, спальня 36 кв.м с ванной комнатой и гардеробной

**2-ой этаж:** кабинет, общий с/узел, Главная спальня с санузлом (с 2-хместной джакузи) и гардеробной, еще одна спальня с санузлом и гардеробной

**3-ий этаж:** светлый холл 33.6 кв.м, с/узел, кладовая, две спальни по 28 кв.м, кинозал 37 кв.м

**Описание внутренней отделки:** Внутренняя отделка выполнена на высоком уровне, с применением только натуральных, лучших и очень дорогостоящих материалов. Стены - английские обои, плитка, венецианская и декоративная штукатурка; отделка полов - мрамор (проверен на радиоактивность, привезен из Греции), доска (массив дуба); монолитный лестничный марш, облицованный мрамором, с кованными перилами и поручнем из дуба; многоуровневые потолки с подсветкой; внутренние двери из массива дуба; камин из Травертина (Греция)

**Инженерное обеспечение:** котел VITOGAS 50 кВт, бойлер VITOSELL 100; импортная сантехника (Италия) премиальных марок (IDEAL STANDART, GIFIST и др.), многофункциональные душевые кабины, двухместная джакузи; многоступенчатая очистка воды; произведена разводка коммуникаций по дому, включая оборудование воспроизведения музыки по всему дому, систему видео-наблюдения (по периметру включая) и подсветку; в доме - центральный пылесос; стабилизатор напряжения; домофон с цветным монитором и другое

**Мебель, оборудование:** дом полностью укомплектован мебелью из массива дерева, со встроенной техникой и оборудованием

## Участок

**Площадь участка, соток:** 20

**Тип участка:** граничит с березовой лесополосой

**Благоустройство участка:** сделан дренаж участка; на участке небольшой пруд с фонтаном

**Статус земли:** земли населенных пунктов, для ИЖС

**Дополнительная информация об участке:** участок прямоугольной формы, огороженный забором высотой 2 м из металлопрофиля на каменном фундаменте и столбах

## Коммуникации

**Газ:** есть (магистральный)

**Э/э:** есть (15 кВт)

**Водопровод:** центральный (плюс собственная скважина глубиной более 100м)

**Канализация:** централизованная

**Интернет:** есть (НТВ+)

**Охрана:** есть

## Описание инфраструктуры

На территории коттеджного поселка детские и спортивные площадки, зона отдыха вокруг озера. В г.Троицке: рестораны, элитный фитнес-центр с теннисными кортами и бассейном "Резиденция", салоны красоты, школы, детские сады, развивающие центры для детей (Центр Буракова), больницы и многое другое.

## Элементы положит. окружения

На территории коттеджного поселка большой ухоженный пруд с пристанью. Лесной массив.