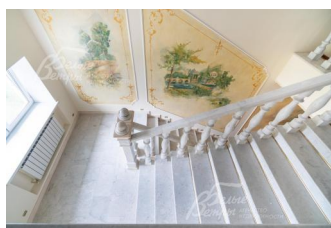
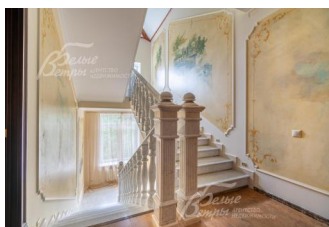


119 500 000 руб. 1 570 433 \$ 1 347 196 €

Курс ЦБ РФ 06.12.25 \$ — 76.09 руб. € — 88.70 руб.



Дом, Светлый к/п Код: 117-420

Код: 117-420

Особенности объекта

Кирпичный дом в классическом стиле для большой семьи, полностью обустроенный и готовый к заселению. В просторной планировке: 6 спален, спа-зона на цокольном этаже с бассейном 9х3 м, сауной, ИК-парной, спортзал, зимний сад, квартира для персонала, жилой мансардный этаж с большим холлом с барной зоной. Дом стоит на просторном участке, утопающем в зелени, с эффектным премиальным парково-лесным ландшафтом. Над террасой – зелёный купол, высажены лесные и плодовые деревья. На участке есть декоративный пруд, прогулочные аллеи, беседка для СПА и барбекю, садовая зона с грядками и теплицей, детский игровой комплекс. Участок находится в камерном охраняемом коттеджном посёлке бизнес-класса рядом с лесным массивом и с инфраструктурой в пешей доступности.

Расположение

Светлый к/п (Губцево)

Калужское шоссе, от МКАД по шоссе: 17 км, всего: 22 км

Тип застройки: обжитой к/п

Дом

Общая площадь строений: 700 м²

Год постройки дома: 2003 (ремонт выполнен в 2025 году)

Количество уровней: 4

Спален: 6. **С/узлов полных:** 3. **С/узлов неполных:** 3.

Комнат всего: 11.

Опции: бассейн; машиномест крытых: 5, в т.ч. в теплом гараже: 2; сауна; квартира для персонала; терраса; камин; холодный подвал; спортивный зал (на цокольном этаже), жилой мансардный этаж с баром и комнатами.

Материал стен: кирпич

Облицовка стен: облицовочный кирпич

Окна: стеклопакеты ПВХ (Рехау, мансардное окно - Velux)

Стадия готовности: меблирован (частично)

Цоколь: холл 16 кв.м, бассейн 64 кв.м, котельная 23 кв.м, сауна с зоной отдыха, душем и санузлом 33 кв.м, спортивный зал 35 кв.м

1-ый этаж: крыльцо с террасой (площадкой), прихожая 11 кв.м, холл 32,5 кв.м, гостиная с камином 38 кв.м, кухня-столовая 27,5 кв.м, зимний сад 18 кв.м, гардеробная 11 кв.м, санузел 8,5 кв.м, гараж 35 кв.м, квартира для персонала

2-ой этаж: холл 28 кв.м, спальня 35 кв.м с санузлом 12,5 кв.м, спальня 18 кв.м, спальня 18 кв.м, спальня 18 кв.м, кабинет 16,5 кв.м, санузел 7 кв.м, гардеробная 10

3-ий этаж: мансардный этаж: холл с барной зоной 137,5 кв.м, спальня 16 кв.м, спальня 18,5 кв.м, санузел 3 кв.м

Описание внутренней отделки: выполнена отделка в пастельной гамме из дорогостоящих материалов высокого качества. Стены покрашены в светло-бежевые тона, в коридорах, на лестничных пролётах – панно в классическом стиле и элементы росписи, в спальнях поклеены обои, в санузлах выложена плитка, в спортивном зале – крашенные стены, одна стена – зеркальная. На полу 1-го и цокольного этажей – плитка и керамогранит, в холлах 2-го и мансардного этажей – пробка, в спальнях – ламинат, в спортивном зале – ковролин. Потолки из гипсокартона. Установлены двери из массива дерева и подоконники ПВХ. На 2-й и мансардный этажи ведёт бетонная лестница со ступенями из натурального мрамора бело-серого оттенка. Гостиную украшает угловой камин

Инженерное обеспечение: все коммуникации разведены (до точек). Установлены: многоступенчатая система очистки воды, камеры видеонаблюдения на участке

Мебель, оборудование: на кухне - гарнитур с барной стойкой и встроенной техникой. В гардеробных и гараже – системы хранения. Санузлы оборудованы сантехникой

Дополнительные строения: беседка для СПА и барбекю

Дополнительная информация о доме: фундамент – железобетонная плита, перекрытия – железобетонные. Высокие потолки: на цокольном этаже – 3,07 м, на 1-м этаже – 3,96 м (в зимнем саду – 4,8 м), на 2-м этаже – 3,07 м, на мансардном этаже – 4,1 м

Участок

Площадь участка, соток: 18

Тип участка: с деревьями

Благоустройство участка: на участке создан эффектный дорогостоящий парково-лесной ландшафт: есть пруд, прогулочные зоны, садовая зона с грядками и теплицей, детский игровой комплекс. Высажены лесные деревья (ели и сосны), плодовые деревья (яблони, груши и другие), туи, декоративные кустарники и розы, газон. Дорожки выложены диким камнем и плиткой, выполнено освещение. Над террасой – зелёный купол. По периметру участка проходит дренажная система

Статус земли: ИЖС

Дополнительная информация об участке: участок расположен в середине коттеджного посёлка в тихом месте, удалённом от шума дорог. Рядом - лесной массив. Участок огорожен бетонным забором со стороны КП «Ильичёвка», с внутренней стороны посёлка – кованое ограждение

Коммуникации

Газ: есть (магистральный, госкомпания)

Э/э: есть (15 кВт, госкомпания)

Водопровод: центральный (ВЗУ на посёлок, ТСН "Светлый")

Канализация: централизованная (перекачка из поселковой КНС в очистные КП "Ильичёвка")

Телефон: возможно подключение

Интернет: есть (оптоволокно, Интерлогика)

Охрана: есть (охраняемый коттеджный посёлок, установлены камеры видеонаблюдения на участке)

Описание инфраструктуры

В поселке прогулочная, парковая зона, детская и спортивная площадки. В непосредственной близости (1.5км) от посёлка расположена вся инфраструктура гор.Троицк (Наукограда) – конный клуб, спортцентры и фитнес, балет Тодес, государственные и частные детские сады и школы, музыкальная школа, лицей и гимназии, 2 больницы (одна академическая), поликлиники и аптеки, магазины, кафе, прекрасные супермаркеты, колхозный рынок и т.д., в скором времени откроется метро. С другой стороны располагается крупный комплекс Империял Парк Отель &SPA 5 звёзд (Газпром), Теннисный комплекс Vnukovo Sport Club, Английская школа (Внуково), гимназия МЭШ (Зайцево), а так же государственные учреждения.