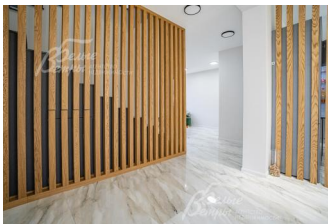
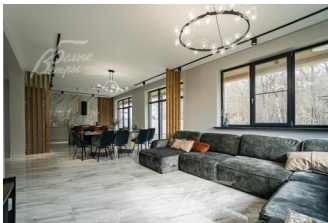
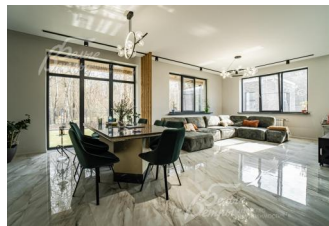


185 000 000 руб. 1 983 874 \$ 1 861 827 €

Курс ЦБ РФ 23.04.24 \$ — 93.25 руб. € — 99.36 руб.



[Дом, Синергия КП Код: 535-827](#)

Код: 535-827

Особенности объекта

Современный коттедж в стиле хай-тек в сформированном коттеджном поселке Синергия. Современная архитектура, экологичные материалы, высокое качество строительства. Выполнена дорогостоящая отделка под ключ. Дом обставлен эксклюзивной мебелью и сантехникой ведущих производителей. Все центральные коммуникации. Близость к МКАД (7 км), до метро 5 минут на авто.

Расположение

Синергия КП (Зименки)

Калужское шоссе, от МКАД по шоссе: 7 км, всего: 11 км

Киевское шоссе, от МКАД по шоссе: 7 км, всего: 12 км

Тип застройки: сформированный к/п

Дом

Общая площадь строений: 316 м² (Дом 278 кв.м + Беседка зимняя 37,5 кв.м)

Год постройки дома: 2020 (отделка в 2022 г.)

Количество уровней: 2

Спален: 5. **С/узлов полных:** 3. **С/узлов неполных:** 1.

Комнат всего: 7.

Опции: баня; терраса; постирочная, зимняя беседка с мини кухней.

Материал стен: газобетонный блок D400, толщина 40 см + 10 см утеплителя

Облицовка стен: цоколь - искусственный камень, 1 этаж - декоративная штукатурка, 2 этаж - лиственница

Окна: стеклопакеты ПВХ (2-х камерные, ламинированные с обеих сторон под графит, также есть остекление от пола. Окна на 2-ом этаже высотой 2.95 м)

Стадия готовности: меблирован

1-ый этаж: крыльцо 11 кв.м, прихожая-холл 23 кв.м с гардеробной 5 кв.м, зона кухни 19 кв.м с кладовой 10 кв.м и с выходом на улицу, зона гостиной-столовой 40.5 кв.м, спальня 16 кв.м с гардеробной 2 кв.м и санузлом 4 кв.м (душевая), гостевой санузел 4 кв.м, постирочная 6 кв.м, котельная 7.5 кв.м с выходом на улицу.

2-ой этаж: холл 11.5 кв.м, главная спальня 19.5 кв.м с гардеробной 17 кв.м и санузлом 7.5 кв.м (вход через гардеробную) с душевой, спальня 17 кв.м, спальня-кабинет 17 кв.м, детская спальня 19.5 кв.м, детский кабинет-игровая 24 кв.м с гардеробной 4.5 кв.м и общим санузлом 5 кв.м с ванной.

Описание внутренней отделки: современная дорогостоящая отделка в стиле минимализм. Стены в светлых холодных тонах, разбавленных теплыми элементами из дерева. Окраска Ralston Plast Décor (Голландия) с силиконом (моющаяся), в санузлах - плитка. На полу керамогранит большого формата (120x60 см)

(Голландия) с силиконом (моющаяся), в санузлах - плитка. На полу керамогранит большого формата (120x60 см)

Luxus Natural (Индия) с водяным подогревом, в спальнях ламинат высшей категории. Лестница ж/б монолитная шириной 1 м, ступени - мрамор Bardiglio Grey, подступенки - керамогранит Luxus Natural, ограждения - закаленное стекло. Подвесные ГКЛ потолки многоуровневые с различной подсветкой (скрытая, светильники, споты). Установлена сантехника Geberit, Ceramalux и т.д. Все коммуникации разведены, в котельной выполнена разводка медью, радиаторы секционные БИ-металл, где остекление от пола - внутрипольные конвекторы. Э/Э Schneider. Двери скрытого монтажа высотой 2,34 м. Одинаковый мрамор Bardiglio Grey (Бразилия) применен по всему дому: ступени, подоконники, столешницы (обеденный стол, рабочий стол в детской, под раковины в санузлах).

Инженерное обеспечение: в доме установлен газовый котел Vaillant 50 кВт с электронным блоком управления, бойлер косвенного нагрева drazice на 200 л и многоступенчатая водоподготовка. Естественнo-приточная вентиляция.

Мебель, оборудование: установлен кухонный гарнитур производства Италия с островом (185x90 см), столешницы - натуральный камень Royal White (кварцит с гранитом), фартук - керамогранит до потолка. фасады МДФ (Италия). Встроенная техника Weissgauff. Стол обеденный ручной работы, столешница из мрамора Bardiglio Grey. Отдельные элементы выкрашены сусальным золотом. К столу идут 8 стульев-кресел (дизайнерские крутящиеся). В кабинете диван (с электроприводом), 2 кресла и два пуфа бренда Britannica из натуральной кожи. Остальные диваны и кресла Moop. Кровати Askon (матрацы США). Люстры Crystal Lux (Испания).

Дополнительные строения: Дом для приема гостей площадью 37 кв.м в едином стиле с домом, отапливаемый: 1 этаж - банкетный зал с мини кухней и мангалом, сзади сауна с душевой. В банкетном зале капитальный стол 3x1,2 м (на 12 чел.), мангал облицован старинным кирпичом "БелыеВетры", остекление от пола.

Дополнительная информация о доме: дом выполнен в архитектурном стиле хай-тек. Фундамент - ж/б монолитная лента, ж/б монолитные плиты перекрытия. Высота потолков: 1 этаж - 2,93 м, 2 этаж - 3,04 м.

Участок

Площадь участка, соток: 10

Тип участка: без деревьев

Благоустройство участка: ухоженный участок с ландшафтом: устроена парковка на 2 авто, сделаны дорожки из брусчатки, высажен газон, сделано уличное освещение. Организован дренаж по участку и вокруг дома.

Статус земли: земли населенных пунктов для ИЖС

Дополнительная информация об участке: участок правильной формы, крайний к лесу, огорожен деревянным забором на металлических столбах с бетонным цоколем.

Коммуникации

Газ: есть (магистральный)

Э/э: есть (15 кВт)

Водопровод: центральный

Канализация: централизованная

Интернет: есть (оптоволокно)

Охрана: есть (КПП)

Описание инфраструктуры

Инфраструктура в поселке: въездная группа с парковкой, общий выход в лес, частный детский сад.

Инфраструктура внешняя: лучшая школа в России в Лето-во, спортивный центр Теннис с кортами, бассейном и фитнес-клубом. В 1 км метро Филатов Луг. В 500 м остановка общественного транспорта до м Тёплый стан (автобус 878). Мега, Ашан, Икеа, магазины и рестораны в Дубровке, спорткомплексы и иные услуги в п.Газопровод, Воскресенское и г. Московский.