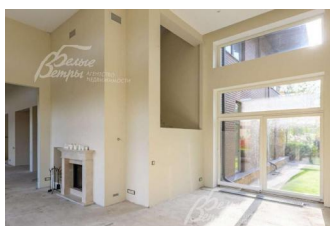


165 000 000 руб. 2 143 626 \$ 1 833 089 €

Курс ЦБ РФ 11.04.26 \$ — 76.97 руб. € — 90.01 руб.



[Дом, Усадьба Бергов к/п Код: 214-703](#)

Код: 214-703

Особенности объекта

Монолитно-кирпичный дом 653 кв.м без учета террас под чистовую отделку современной архитектуры в камерном поселке премиум класса "Усадьба Бергов". Бассейн, 6 спален, панорамные окна, террасы общей площадью более 300 кв.м. Есть готовые дизайн проекты отделки под ключ. Красивый участок 34 сотки с выполненным ландшафтным дизайном с перепадом высот. Дом находится на возвышенности, с окон и террас открывается панорамные виды на окрестности. Строго охраняемый поселок в едином стиле, разработанный архитектурным бюро SPEECH, находится на берегу реки Десна в историческом месте с сохранными усадебными парками с хвойными и лиственными деревьями, отреставрированными приусадебными постройками культурного наследия. В поселке более 5 км обустроенных прогулочных зон, в т.ч. набережная с местами для отдыха и спорта (павильон для йоги, площадка с тренажерами, беседки, качели), есть причал с лодками. На территории поселка заканчивается строительство клубного спа центра с бассейном, банями, спортзалами, с кафе и банкетным залом. В 5 минутах езды на авто загородный клуб с бассейном "Теплеево Резорт", «Русская теннисная академия» (РТА)- крупнейший современный теннисный клуб европейского уровня, (кроме тенниса: единоборства, детский клуб, студия фитнеса), торговый центр и супермаркет «Перекресток», детский сад и школа Vnukovo International School, в 10 минутах на авто: отделение МЭШ в д. Зайцево, Премьерский лицей в д. Крекшино, Православная гимназия Святителя Василия Великого. Инфраструктура п.Первомайский 15 мин пешком. Удобный выезд на Киевское, Боровское, Минское шоссе, в т.ч. платная трасса до Москва Сити.

Расположение

Усадьба Бергов к/п (Первомайское)
Киевское шоссе, от МКАД по шоссе: 21 км,
всего: 25 км
Тип застройки: формирующийся к/п

Дом

Общая площадь строений: 653 м²
Количество уровней: 2
Спален: 6. **С/узлов полных:** 6. **С/узлов неполных:** 1.
Комнат всего: 8.
Опции: бассейн; машиномест крытых: 2, в т.ч. в теплом гараже: 2; сауна; терраса; камин; Большие панорамные окна.
Материал стен: кирпич
Облицовка стен: керамический кирпич с элементами

из натурального камня

Кровля: цементно-песчаная черепица (Braas, плоская кровля)

Окна: стеклопакеты алюминиевые (2-х камерные, алюминиевый профиль KALEVA. Снаружи алюминий, внутри деревянные накладки. Подъемно-сдвижной механизм открывания. Панорамные от пола. Высота до 2,7м)

Стадия готовности: под финишную отделку (частично под ключ)

1-ый этаж: крытая терраса 44.5 кв.м, тамбур, холл 29 кв.м, гардеробная 8.6 кв.м, кухня 22 кв.м с выходом на открытую террасу, гостиная-столовая 59 кв.м с выходом на крытую веранду 45 кв.м, гостиная с камином 35 кв.м, кабинет 24 кв.м, санузел 4 кв.м, гостевая спальня 19 кв.м с санузлом 7 кв.м, спортзал 19 кв.м, помещение бассейна 123 кв.м с сауной 7 кв.м, душевой и санузлом, гараж 43 кв.м, электрощитовая, постирочная, котельная

2-ой этаж: холл 15 кв.м, мастер спальня 29 кв.м с санузлом 14 кв.м с выходом на балкон 44 кв.м, детская спальня 19 кв.м с санузлом 8 кв.м и гардеробной 4 кв.м, детская комната 29 кв.м, гостевая спальня 16 кв.м, санузел 4 кв.м, гардеробная 6 кв.м

3-ий этаж: большая открытая терраса 156 кв.м, на которую ведет лестница со 2-го этажа.

Инженерное обеспечение: котельная полностью оборудована - установлен котел "Buderus" 175 кВт и бойлер. Во всех помещениях теплые "водяные" полы. Полная разводка освещения и электрики. Розетки, выключатели производитель Gira. Установлены кондиционеры Daikin.

Дополнительная информация о доме: Фундамент - монолитная ж/б плита. Лестница ж/б монолит с подсветкой. Высота потолков: 1эт. - 3.1 м, 2эт. - 3.3 м

Участок

Площадь участка, соток: 34

Тип участка: с небольшим перепадом высот

Благоустройство участка: выполнен ландшафтный дизайн: на участке есть взрослые лесные деревья, высажено множество декоративных растений и кустарников, по периметру участка живая изгородь из туй. Рулонный газон.

Статус земли: земли населенных пунктов для ИЖС

Дополнительная информация об участке: Дом находится на возвышении. С террас и окон открываются панорамные виды на окрестности.

Коммуникации

Газ: есть (магистральный)

Э/э: есть (20 кВт)

Водопровод: центральный

Канализация: централизованная

Телефон: есть

Интернет: есть (оптоволокно)

Охрана: есть (КПП на въезде в поселок, охранная сигнализация и камеры внешнего наблюдения по периметру поселка)

Описание инфраструктуры

В поселке более 5 км обустроенных прогулочных зон, в т.ч. набережная с местами для отдыха и спорта (павильон для йоги, площадка с тренажерами, беседки, качели), есть причал с лодками. На территории поселка клубный спа центра с бассейном, банями, спортзалами, с кафе и банкетным залом. В 5 минутах езды на авто «Русская теннисная академия» (РТА)- крупнейший современный теннисный клуб европейского уровня, (кроме тенниса: единоборства, детский клуб, студия фитнеса), торговый центр и супермаркет «Перекресток», детский сад и школа Vnukovo International School, ресторан Vesna, загородный СПА клуб «Теплеево Резорт». В 10 минутах на авто: отделение МЭШ в д. Зайцево, Премьерский лицей в д. Крекшино, Православная гимназия Святителя Василия Великого. Инфраструктура п.Первомайский 15 мин пешком. Удобный выезд на Киевское, Боровское, Минское шоссе, в т.ч. на платную дорогу до Москва Сити.

Элементы положит. окружения

В поселке широкие дороги (6м), тротуары, покрытые брусчаткой, освещение, ландшафтный дизайн на улицах поселка и в местах общественного отдыха. Есть спуск к реке - заливу, где можно покататься на лодочках.