

Снят с реализации

Курс ЦБ РФ 17.12.25 \$ — 79.43 руб. € — 93.81 руб.

[Дом, Усадьба Зайцево КП Код: 725-601](#)

Код: 725-601

Особенности объекта

Коттедж под ключ площадью 540 кв.м на прилесном участке 29 соток в охраняемом коттеджном поселке Усадьба Зайцево. Интерьер выполнен в неоклассическом стиле, дом частично меблирован. Все центральные коммуникации. На участке газон, устроены дорожки, по периметру высажены деревья. Участок с 2 сторон граничит с вековым лесом. Тихое приватное место. В поселке оборудована детская площадка, теннисный корт, в зимнее время работает каток. Отличная транспортная доступность по 3-м шоссе: Минское, Боровское, Киевское шоссе. Есть платная трасса. ИЖС, МО. В 5 минутах Православная Гимназия святителя Василия Великого, 2 частные школы -МЭШ-Зайцево.

Расположение

Усадьба Зайцево КП (Ямищево)

Киевское шоссе, от МКАД по шоссе: 21 км, всего: 30 км

Минское шоссе, от МКАД по шоссе: 20 км, всего: 22 км

Тип застройки: сформированный к/п

Дом

Общая площадь строений: 540 м²

Количество уровней: 4

Спален: 4. **С/узлов:** 6. **Комнат всего:** 11.

Опции: баня; квартира для персонала; терраса; холодный подвал; винный погреб, дегустационная, кинозал, мастерская.

Материал стен: монолит + кирпич

Облицовка стен: штукатурка

Кровля: металлочерепица

Окна: стеклопакеты деревянные

Стадия готовности: меблирован (частично)

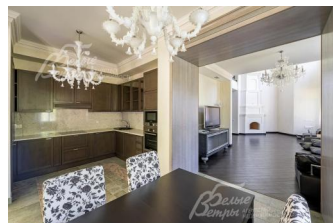
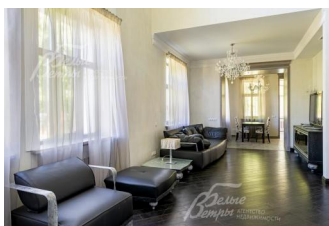
Цоколь: котельная, подсобные хоз. помещения, постирочная, винный погреб (дегустационная), кинозал, санузел.

1-ый этаж: прихожая с гардеробной, холл, гостиная с камином и вторым светом, кухня, столовая с выходом на участок, гостевой санузел, блок для персонала со спальней и ванной комнатой, гараж-мастерская (с отдельным входом).

2-ой этаж: холл, мастер-блок с большой ванной и гардеробной комнатами, с выходом на видовой балкон, детская спальня с кабинетом (или зимним садом, или игровой комнатой), спальня-кабинет со своей ванной комнатой.

3-ий этаж: пространство свободного назначения.

Описание внутренней отделки: интерьер дома выполнен в неоклассическом стиле с элементами



эклектики. Отделка стен: покраска, в спальнях - обои, в санузлах - плитка итальянская. На полу инженерная

доска, плитка. Лестница монолитная стандартной ширины, ступени и поручни деревянные -дуб. Многоуровневые потолки. Установлена вся сантехника ведущих мировых производителей (Duravit, Jacob Delafon, Wonder Gliss), джакузи в санузле при мастер-спальне. Смесители элитной серии Hansgrohe AXOR. Все коммуникации разведены под ключ.

Инженерное обеспечение: Котельная оборудована 2-мя газовыми котлами Buderus Logano G334, многоступенчатая очистка воды с ультрафиолетом.

Мебель, оборудование: дом частично меблирован. Установлен кухонный гарнитур со встроенной бытовой техникой. Мебель в гостиной - кожаные диван и кресло, тумба под ТВ. В столовой обеденная группа на 6 персон. В мастер-спальне двуспальная кровать и большой стеллаж. Текстиль на окнах. Люстры ведущих европейских брендов.

Дополнительные строения: Баня - гостевой дом.

Участок

Площадь участка, соток: 29

Тип участка: с деревьями и ландшафтом

Благоустройство участка: выполнен ландшафтный дизайн: газон, по периметру высажены сосны, кедр и туи, вымощены дорожки, сделан дренаж.

Статус земли: Земли населенных пунктов для ИЖС

Дополнительная информация об участке: угловой участок правильной формы с двух сторон граничит с лесом и огорожен по периметру кованным забором на кирпичных столбах с цоколем.

Коммуникации

Газ: есть (магистральный)

Э/э: есть (20 кВт)

Водопровод: центральный

Канализация: централизованная

Интернет: есть

Охрана: есть (2 КПП)

Описание инфраструктуры

В Лесном Городке новая современная муниципальная школа, Супермаркет "Перекресток" и другие магазины в ТРЦ Городок, Два фитнес-клуба: Health и Fitness one с бассейном 25 м, Рестораны "Якитория", "Иль Патио", заказ еды с доставкой в поселок. Аптеки, химчистка, ателье, ремонт обуви, изготовление ключей, банкоматы, зоомагазин - все для быта, Православная гимназия святителя Василия Великого (ходит школьный автобус) и многое другое. В Зайцево - две частных элитных школы - МЭШ и православная гимназия

Элементы положит. окружения

Лес, пруд для рыбалки и купания, детская площадка, теннисный корт, зимой каток. Рядом с Усадьбой Зайцево две частные школы -МЭШ-Зайцево, Православная Гимназия святителя Василия Великого, новая современная муниципальная школа СОШ в Лесном городке. Два фитнес-клуба, ТЦ Городок с ресторанами и кафе, медицинская клиника "Город Здоровья",