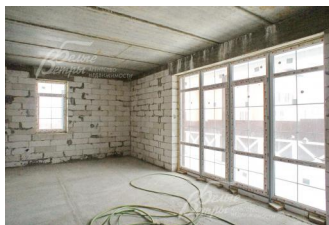
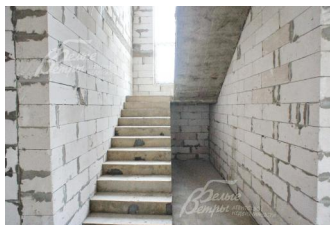


13 000 000 руб. 163 868 \$ 140 346 €

Курс ЦБ РФ 31.10.20 \$ — 79.33 руб. € — 92.63 руб.



## [Дом, Усадьба Жодочи КП Код: 420-716](#)

**Код: 420-716**

### Особенности объекта

Красивое тихое живописное место в лесу, охраняемый коттеджный поселок с центральными коммуникациями. Классическая современная планировка с 4 спальнями, одна спальня на 1-ом этаже, светлая гостиная с панорамным остеклением, с выходом на террасу. Под отделку, установлен газовый котел.

### Расположение

Усадьба Жодочи КП (Жедочи)

**Киевское шоссе**, от МКАД по шоссе: 32 км,  
всего: 40 км

**Калужское шоссе**, от МКАД по шоссе: 29 км,  
всего: 43 км

**Тип застройки:** формирующийся к/п

### Дом

**Общая площадь строений:** 254 м<sup>2</sup>

**Год постройки дома:** 2017

**Количество уровней:** 2

**Спален:** 4. **С/узлов:** 2. **Комнат всего:** 5.

**Опции:** терраса; 2 машиноместа.

**Материал стен:** газосиликатные блоки с монолитным поясом и утеплителем

**Облицовка стен:** цоколь отделан искусственным камнем, террасы и крыльца керамогранитом, балюстрады деревянные по дизайн-проекту

**Кровля:** металлочерепица

**Окна:** стеклопакеты ПВХ

**Стадия готовности:** под отделку

**1-ый этаж:** Тамбур, гардеробная 5.4 кв.м, котельная 7 кв.м, холл 20.4 кв.м, спальня 18 кв.м, санузел 9.4 кв.м, гостиная 40.7 кв.м, терраса 35 кв.м.

**2-ой этаж:** Холл 7.5 кв.м, спальня 20 кв.м, спальня 20 кв.м, санузел 8.6 кв.м, спальня 28.6 кв.м, санузел 6.7 кв.м, гардеробная 5 кв.м, балкон.

**Инженерное обеспечение:** Установлен котел "Protherm" на 35 кВт

**Дополнительная информация о доме:** Фундамент-свайное поле с ростверком и монолитной плитой. Перекрытия-железобетонные плиты. Высота потолков от 3 м.

### Участок

**Площадь участка, соток:** 10

**Тип участка:** без деревьев

**Статус земли:** ИЖС

**Дополнительная информация об участке:** Участок прямоугольной формы расположен в середине поселка огорожен забором из деревянных секций и

металлического профнастила.

## Коммуникации

**Газ:** есть

**Э/э:** есть (10 кВт)

**Водопровод:** центральный

**Канализация:** централизованная

**Охрана:** есть (КПП, патрулирование)

## Описание инфраструктуры

В поселке благоустроена детская и спортивные площадки. Широкие асфальтированные и освещенные дороги. Лесные прогулочные зоны, недалеко живописное озеро. В пешей доступности магазин. Поселок круглосуточно охраняется: 2 КПП, патруль, видеонаблюдение. Рядом развитая инфраструктура д.Новолаголево и п. Шишкин лес: д/сады, школы, мед.учреждения, супермаркеты, рестораны, бассейн и т.д. Загородный развлекательный клуб «Лачи» с банным комплексом, рестораном. Транспортная доступность: на авто по 2-м скоростным шоссе –Киевскому и Калужскому, общественный транспорт- ж/д ст. Селятино или от метро Теплый Стан на автобусе 512.