

Снят с реализации

Курс ЦБ РФ 19.12.25 \$ — 80.03 руб. € — 94.25 руб.

[Дом, Усадьба Жодочи КП Код: 420-930](#)

Код: 420-930

Особенности объекта

Новый дом под финишную отделку в охраняемом коттеджном поселке Усадьба Жодочи. Все центральные коммуникации заведены и разведены по дому. Установлены газовый котел и бойлер. Есть крытые веранда и балкон с деревянными перилами. Участок выровнен, обустроены дорожки, выполнено освещение, вымощена плиткой площадка для а/м. Участок по периметру огорожен забором.

Расположение

Усадьба Жодочи КП (Жедочи)

Киевское шоссе, от МКАД по шоссе: 32 км,
всего: 40 км

Калужское шоссе, от МКАД по шоссе: 29 км,
всего: 43 км

Тип застройки: формирующийся к/п

Дом

Общая площадь строений: 235 м²

Год постройки дома: 2014 (отделка в 2021 г.)

Количество уровней: 2

Спален: 5. **С/узлов полных:** 2. **С/узлов неполных:** 1.

Комнат всего: 6.

Опции: терраса.

Материал стен: газосиликатные блоки d400 +
утеплитель 5 см

Облицовка стен: штукатурка Короед, декоративные
колонны выложены дагестанским камнем

Кровля: металлочерепица

Окна: стеклопакеты ПВХ (2-камерные)

Стадия готовности: под финишную отделку

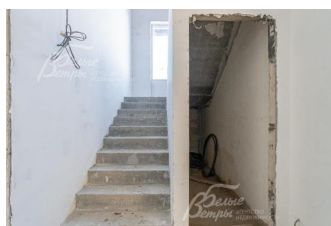
1-ый этаж: крыльцо 2.5 кв.м, холл 9 кв.м, лестничная
площадка 8 кв.м, кухня-столовая 21 кв.м, гостиная 35
кв.м, спальня 17 кв.м с санузлом 3.5 кв.м, котельная
12.4 кв.м, гостевой санузел 3 кв.м, веранда 17.5 кв.м

2-ой этаж: холл 10 кв.м, спальня 27 кв.м, балкон 2.5
кв.м, спальня 23 кв.м, спальня 19 кв.м, спальня 17 кв.м,
санузел 3.5 кв.м, санузел 4.3 кв.м

Описание внутренней отделки: бетонный
лестничный марш стандартной ширины. Теплые полы
на 1-ом этаже и во всех санузлах.

Инженерное обеспечение: в доме установлены
газовый котел BAXI ECO4s, напольный бойлер STOUT на
200 л и система очистки воды. Естественная
вентиляция.

Дополнительная информация о доме: дом
выполнен в архитектурном стиле Шале. Фундамент
ленточный, ж/б плиты перекрытия. Высота потолков: 1
этаж - 3,20 м, 2 этаж - 2,9-3,0 м.



Участок

Площадь участка, соток: 8.5

Тип участка: без деревьев

Статус земли: земли населенных пунктов для малоэтажного жилищного строительства и рекреационных целей

Дополнительная информация об участке: ровный участок правильной формы находится в центре поселка (2-я очередь) и огорожен забором из металлического профиля на бетонной ленте, высотой 2,0 м.

Коммуникации

Газ: есть (магистральный)

Э/э: есть (15 кВт)

Водопровод: центральный

Канализация: централизованная

Интернет: есть

Охрана: есть

Описание инфраструктуры

В поселке благоустроена детская и спортивные площадки. Широкие асфальтированные и освещенные дороги. Лесные прогулочные зоны, недалеко живописное озеро. Поселок круглосуточно охраняется: 2 КПП, патруль, видеонаблюдение. Рядом развитая инфраструктура д.Новоглаголево и п. Шишкин лес: д/сады, школы, мед.учреждения, супермаркеты, рестораны, бассейн и т.д. Загородный развлекательный клуб «Лачи» с баннным комплексом, рестораном. Транспортная доступность: на авто по 2-м скоростным шоссе -Киевскому и Калужскому, общественный транспорт- ж/д ст. Селятино или от метро Теплый Стан на автобусе 512.