

Снят с реализации

Курс ЦБ РФ 23.09.24 \$ — 92.58 руб. € — 103.38 руб.

[Дом, Уварово Код: 216-609](#)

Код: 216-609

Особенности объекта

Уютный коттедж с баней на красивом участке с ландшафтным дизайном. Качественная отделка дорогими материалами. Функциональная планировка. Удобная транспортная доступность. Развитая инфраструктура в 5 мин езды от поселка.

Расположение

Уварово

Киевское шоссе, от МКАД по шоссе: 21 км, всего: 28 км

Калужское шоссе, от МКАД по шоссе: 17 км, всего: 25 км

Дом

Общая площадь строений: 325 м²

Количество уровней: 2

Спален: 3. **С/узлов:** 3. **Комнат всего:** 4.

Опции: машиномест крытых: 4, в т.ч. в теплом гараже: 1; баня; квартира для персонала; терраса; камин.

Материал стен: кирпич

Облицовка стен: штукатурка и отделка декоративной плиткой

Окна: стеклопакеты ПВХ (2 камерные, на первом этаже с коваными решетками)

Стадия готовности: меблирован

1-ый этаж: просторная прихожая, уютная гостиная с камином, кухня-столовая, светлая терраса, санузел, постирочная, кладовая, гараж, навес на 3 авто

2-ой этаж: холл, мастер спальня с санузлом и гардеробной, 2 детские спальни, просторная ванная

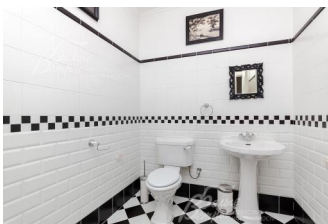
Описание внутренней отделки: качественная отделка дорогими материалами. На стенах обои RALPH LAUREN, THIBAUT, в санузлах и постирочной светлая плитка практически до потолка. На полу в санузлах, постирочной, на кухне, в прихожей и в холлах - плитка. Лестница деревянная (бук и лиственница). Потолки покрашены, частично потолки первого и второго этажа обшиты вагонкой, покрашенной в светлый оттенок. Сантехника Imperial Англия. В доме все разведено под ключ

Инженерное обеспечение: кондиционеры Toshiba

Мебель, оборудование: мебель фабрики Veranda Италия, люстры, освещение Англия, текстиль Бельгия, Италия, Кухня итальянская из массива, каменная столешница. Встроенная техника, холодильник side-by-side;

Дополнительные строения:

- гостевой дом-баня (1 этаж: прихожая, комната отдыха, парная, санузел; 2 этаж: 2 спальни, санузел).



Участок

Площадь участка, соток: 12

Тип участка: с ландшафтом

Благоустройство участка: красивый ухоженный участок с ландшафтным дизайном. Территория перед домом выложена брусчаткой. Высажены деревья: черемуха сорта Маака, лимонник, пергола, актинидия. Множество взрослых деревьев и декоративных кустарников. Есть небольшой прудик с кувшинками. Также на участке имеется зона барбекю и беседка с уличным джакузи.

Статус земли: ИЖС

Дополнительная информация об участке: участок огорожен высоким забором из металлопрофиля на бетонном основании

Коммуникации

Газ: есть (магистральный)

Э/э: есть (10 кВт)

Водопровод: индивид. скважина

Канализация: автономная (система биоочистки)

Описание инфраструктуры

Прогулочная зона в лесном массиве с живым уголком, детскими и спортивными площадками. В 2-х км школа, детский сад, супермаркет, п. Птичное. В 5 км в коттеджном поселке «Империал» расположена гимназия «Доверие» - начальная школа и детский сад; Империал Парк Отель & SPA, Русская теннисная академия, Ресторан "Весна", школа Уникум. В 8 км г.Троицк. За считанные минуты вы сможете добраться до аэропорта Внуково, бизнес-парка "Румянцево", городам Апрелевка и Троицк, где имеется множество разнообразных инфраструктурных объектов.