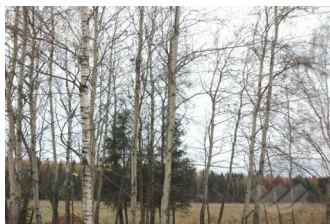
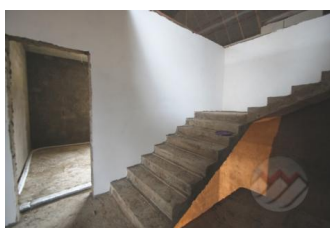
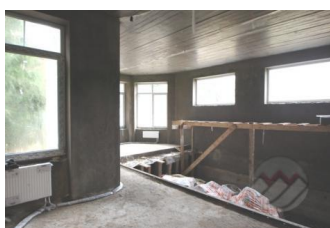


Снят с реализации



Курс ЦБ РФ 19.12.25 \$ — 80.03 руб. € — 94.25 руб.

[Дом, Ирбис кп Код: 284-808](#)

Код: 284-808

Особенности объекта

Большой и красивый коттедж с бассейном и СПА-зоной на уникальном участке с взрослыми лесными деревьями (березы, ели), граничащем с лесом. Качественные материалы строительства, отличная планировка, живописный вид из окон. Прекрасный вариант для проживания за городом!

Расположение

Ирбис кп (Уварово)

Киевское шоссе, от МКАД по шоссе: 21 км, всего: 28 км

Калужское шоссе, от МКАД по шоссе: 17 км, всего: 25 км

Тип застройки: формирующийся к/п

Дом

Общая площадь строений: 528 м²

Год постройки дома: 2011

Количество уровней: 3

Спален: 3. **С/узлов:** 3. **Комнат всего:** 5.

Опции: бассейн; машиномест крытых: 2, в т.ч. в теплом гараже: 2; терраса.

Материал стен: кирпич щелевой+утеплитель

Облицовка стен: фасадная штукатурка Cреpi Decor

Кровля: металлочерепица

Окна: стеклопакеты ПВХ

Стадия готовности: под чистовую отделку (гараж и котельная "под ключ")

1-ый этаж: крыльцо, холл 32 кв.м, гостиная 31 кв.м с выходом на террасу 8 кв.м, кухня-столовая 31 кв.м, СПА-зона с бассейном 59 кв.м, с/узел; гараж 44 кв.м, котельная

2-ой этаж: холл 20.5 кв.м, спальня 43 кв.м, спальня 31 кв.м с с/узелом 18 кв.м, гардеробной 8.5 кв.м и балконом 8 кв.м, спальня 28 кв.м с балконом 25 кв.м, гардеробная 10 кв.м, с/узел 15.5 кв.м

3-ий этаж: мансарда: помещение свободного назначения 145.5 кв.м

Описание внутренней отделки: стены оштукатурены и оштукатурены, выполнена чистовая стяжка пола, потолки выровнены, лестничный марш железобетонный

Инженерное обеспечение: установка котла входит в стоимость, разведен тепловой контур, установлены батареи Kermi, счетчик электричества, вентиляция естественная приточно-вытяжная

Дополнительные строения: Гараж "под ключ" на 2 а/м 43.6 кв.м с автоматическими воротами.

Дополнительная информация о доме: Европейский архитектурный стиль; фундамент и перекрытия монолитные ж/б, высота потолков 3.4 м

Участок

Площадь участка, соток: 12

Тип участка: с лесными деревьями (более 50 вековых берез и елей) и граничит с лесом

Статус земли: земли населенных пунктов, для ИЖС

Дополнительная информация об участке: участок прямоугольной формы, с фасада кованый забор на кирпичных столбах, по бокам металлопрофиль на фундаменте и металлических столбах

Коммуникации

Газ: есть (магистральная)

Э/э: есть (10 кВт)

Водопровод: индивид. скважина (60 м)

Канализация: автономная (+центральная ливневая канализация)

Охрана: есть

Описание инфраструктуры

Прогулочная зона в лесном массиве с живым уголком, детскими и спортивными площадками. В 2-х км школа, детский сад, супермаркет, п. Птичное. В 5 км в коттеджном поселке «Империал» расположена гимназия «Доверие» - начальная школа и детский сад; спа отель "Теплеево резорт", Русская теннисная академия, Ресторан "Весна", школа Уникум. В 8 км г.Троицк. За считанные минуты вы сможете добраться до аэропорта Внуково, бизнес-парка "Румянцево", городам Апрелевка и Троицк, где имеется множество разнообразных инфраструктурных объектов.

Элементы положит. окружения

Тихое место, поселок в окружении леса, 2 больших озера в 5 минутах езды.