

Снят с реализации

Курс ЦБ РФ 26.04.24 \$ — 92.13 руб. € — 98.71 руб.

[Дом, Кленовая Аллея КП Код: 441-837](#)

Код: 441-837

Особенности объекта

Красивый дом с качественной современной отделкой под ключ в обжитом коттеджном поселке Уварово парк. Функциональная планировка дома: 5 спален, бассейн с сауной, бильярдная на мансардном этаже. В отделке дома были использованы дорогостоящие материалы (мрамор, керамогранит). Котельная под ключ. Участок прилесной (хвойный) с ландшафтом огорожен забором.

Расположение

Кленовая Аллея КП (Уварово)

Киевское шоссе, от МКАД по шоссе: 21 км,
всего: 28 км

Калужское шоссе, от МКАД по шоссе: 17 км,
всего: 25 км

Тип застройки: обжитой к/п

Дом

Общая площадь строений: 501 м²

Год постройки дома: 2019

Количество уровней: 3

Спален: 5. **С/узлов:** 4. **Комнат всего:** 7.

Опции: бассейн; машиномест крытых: 2, в т.ч. в теплом гараже: 2; сауна; терраса; камин; бильярдная.

Материал стен: кирпич

Облицовка стен: цоколь и некоторые элементы фасада - плитка под клинкерный кирпич, остальное - декоративная штукатурка с добавлением каучука

Кровля: металлочерепица (утепление 4 слоя (200 мм))

Окна: стеклопакеты ПВХ (2-х камерные белые (в некоторых помещениях остекление от пола), на 3 этаже мансардное Velux)

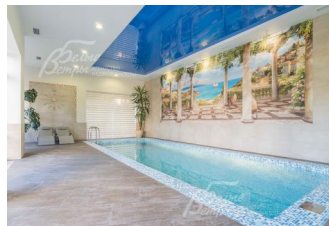
Стадия готовности: под ключ

1-ый этаж: холл-прихожая 28 кв.м, зона кухни-столовой 30 кв.м с выходом на крытую террасу 20 кв.м, гостиная 30 кв.м с камином, зона бассейна 73 кв.м с сауной 6 кв.м, с душевой и с выходом на улицу, гостевой санузел 5 кв.м, котельная 12 кв.м, гараж 34 кв.м.

2-ой этаж: холл 18 кв.м, главная спальня 27 кв.м с санузлом 10 кв.м и с гардеробной 12 кв.м, спальня 32 кв.м, спальня 24 кв.м, санузел 5 кв.м.

3-ий этаж: зона отдыха 40 кв.м с бильярдной, гостевая спальня 18 кв.м, гостевая спальня 21 кв.м, санузел 6 кв.м.

Описание внутренней отделки: отделка выполнена в современном стиле преимущественно в светлых тонах с использованием дорогих материалов. На стенах декоративная штукатурка (Венецианка), обои с текстильными вставками, в санузлах плитка. В бассейне фреска на стене. В сауне вставки из гималайской соли. На полу керамогранит с водяным подогревом, паркетная доска. Лестница ж/б монолитная



гималайской соли. На полу керамогранит с водяным подогревом, паркетная доска. Лестница ж/б монолитная

шириной 1 м с мраморными ступенями, поручни - худ. ковка. Потолки подвесные ГКЛ фигурные с различной подсветкой. Над бассейном натяжной потолок. Установлена вся сантехника. Все коммуникации разведены, трубы RENAU, радиаторы стальные Kermi. Установлены внутрипольные конвекторы у панорамного остекления. Э/э Legrand. Двери деревянные шпонированные с резными филёнками. Подоконники мраморные.

Инженерное обеспечение: в доме установлены газовый котел Buderus 100 кВт, бойлер косвенного нагрева Buderus на 300 л. В зоне бассейна принудительная вытяжная вентиляция, в других помещениях естественно приточная. Оборудование для бассейна автоматическое фирмы Bayrol.

Мебель, оборудование: висят люстры в гостиной, главной спальне и санузлах.

Дополнительная информация о доме: дом выполнен в классическом стиле. Фундамент ж/б монолитный ленточный, плиты перекрытия ж/б монолитные. Высота потолков: 1 этаж - 2,85 м, 2 этаж - 2,8 м, мансарда от 0,5 м до 4 м.

Участок

Площадь участка, соток: 16

Тип участка: прилесной (хвойный) с ландшафтом

Благоустройство участка: засеян газон, сделаны дорожки, уличное освещение.

Статус земли: земли населенных пунктов для ИЖС

Дополнительная информация об участке: участок правильной формы находится по середине поселка и огорожен со стороны фасада металлическим забором на каменных столбах с бетонным цоколем, с других сторон металлическим забором с бетонным цоколем.

Коммуникации

Газ: есть (магистральное)

Э/э: есть (15 кВт)

Водопровод: индивид. скважина (50 м)

Канализация: автономная (станция биоочистки, выведено в центральную ливневку)

Интернет: есть (оптоволокно)

Охрана: есть (КПП)

Описание инфраструктуры

Прогулочная зона в лесном массиве с живым уголком, детскими и спортивными площадками. В 2 км в поселке Птичное - школа, детский сад, фитнес-центр, супермаркет, рестораны. В 5 км в коттеджном поселке «Империал» расположена гимназия «Доверие» - начальная школа и детский сад; Имperiал Парк Отель & SPA, Русская теннисная академия, Ресторан "Весна", школа Уникум. В 8 км г.Троицк. За считанные минуты вы сможете добраться до аэропорта Внуково, бизнес-парка "Румянцево", городам Апрелевка и Троицк, где имеется множество разнообразных инфраструктурных объектов.

Элементы положит. окружения

Лес.