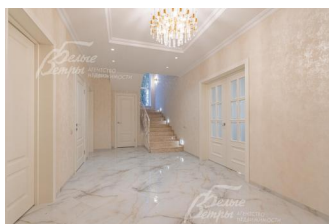
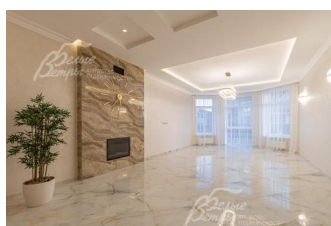
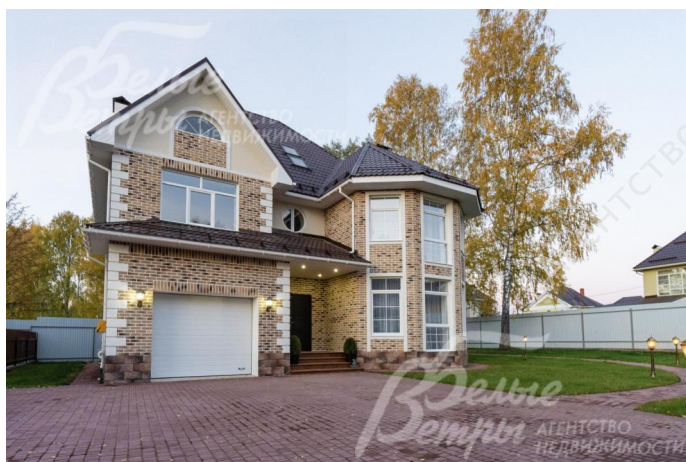


Снят с реализации

Курс ЦБ РФ 19.12.25 \$ — 80.03 руб. € — 94.25 руб.



Дом, Кленовая Аллея КП Код: 441-901

Код: 441-901

Особенности объекта

Современный качественно построенный дом в обжитом охраняемом коттеджном поселке Уварово парк. Функциональная и хорошо продуманная планировка: есть 4 спальни, СПА-зона с сауной, комната для бильярда, мастер-спальня с ванной и гардеробной комнатами, терраса и гараж. Отличное расположение дома в поселке - окна на Юг и Запад, вокруг все дома жилые, тихая и уютная тупиковая улица, рядом лес. На участке растут 3 взрослых берёзы, площадка на 6 авто, гараж на 2 а/м. Московская прописка ИЖС, ПМЖ.

Расположение

Кленовая Аллея КП (Уварово)

Киевское шоссе, от МКАД по шоссе: 21 км, всего: 28 км

Калужское шоссе, от МКАД по шоссе: 17 км, всего: 25 км

Тип застройки: обжитой к/п

Дом

Общая площадь строений: 396 м²

Год постройки дома: 2020 (отделка 2021 г.)

Количество уровней: 3

Спален: 4. **С/узлов:** 4. **Комнат всего:** 7.

Опции: машиномест крытых: 2; сауна; терраса; камин; комната для бильярда.

Материал стен: щелевой керамический кирпич Михнево + утеплитель пенополистирол в 3 слоя 15 см, общая толщина стены 55 см

Облицовка стен: цоколь - натуральный камень, элементы фасада - плитка под кирпич от White Hills, остальное - декоративная штукатурка с добавлением каучука

Кровля: металлочерепица (утепление в 4 слоя (200 мм))

Окна: стеклопакеты ПВХ (2-х камерные белые (в некоторых помещениях остекление от пола), на 3 этаже мансардные окна FAKRO (6шт.))

Стадия готовности: меблирован

1-ый этаж: холл 27 кв.м, спальня-кабинет 19 кв.м, кухня-столовая 30 кв.м, гостиная 36 кв.м с камином, летняя терраса 27 кв.м, гостевой санузел 2 кв.м, котельная 5 кв.м, гараж 22 кв.м.

2-ой этаж: холл 7 кв.м, мастер-спальня 36 кв.м с гардеробной 13 кв.м и ванной комнатой 17 кв.м, спальня 20 кв.м, спальня 23 кв.м, санузел 6,5 кв.м.

3-ий этаж: комната под бильярдную 65 кв.м, сауна 5,5 кв.м, СПА-зона 35 кв.м.

Описание внутренней отделки: отделка выполнена в современных мотивах, преимущественно в светлых тонах, с использованием дорогих материалов. На стене

в гостиной и спальне - стильные деревянные небольшие перегородочки с крутящимися элементами, поклеены

обои, в санузлах - керамогранит. В сауне - вставки из гималайской соли. В мастер-спальне на стене декоративное панно из зеркал. Отделка полов: 1 этаж - широкоформатный керамогранит под мрамор с водяным подогревом, 2 этаж - паркетная доска, мансарда - ламинат, высокого класса. Лестница ж/б монолитная широкая, ступени мраморные с подсветкой CREMA MARFIL (месторождение камня - Италия), ограждение (и поручень) - эксклюзивная художественная ковка. Потолки подвесные ГКЛ фигурные с различной подсветкой. В 2-х спальнях комбинированный ГКЛ с натяжным потолком в центре, в мастер-спальне ГКЛ фигурный с различной подсветкой. Установлена вся сантехника GAPPO (немецкое качество). Все коммуникации разведены, радиаторы стальные Kermi, где окна от пола установлены внутрипольные конвекторы. Э/э Legrand. Двери межкомнатные из МДФ белого цвета неоклассика компании Vintage. Подоконники мраморные. Камин отделан керамогранитом больших размеров, в сауне стена из соленого камня.

Инженерное обеспечение: в доме установлены газовый котел Protherm (Чехия), бойлер на 150 л косвенного нагрева и многоступенчатая система очистки воды. Естественнo-приточная вентиляция.

Мебель, оборудование: установлен новый встроенный кухонный гарнитур "Мария" по современным стандартам с техникой Bosh, фасады - эмаль, большой и удобный остров, каменная столешница. Люстры во всех помещениях, бра вдоль лестницы, тюль.

Дополнительные строения: отдельно стоящий гараж площадью 40 кв.м на 2 авто с 2-я электрическими воротами DOORHAN.

Дополнительная информация о доме: дом выполнен в классическом архитектурном стиле. Фундамент ж/б монолитный ленточный, плиты перекрытия ж/б монолитные

Участок

Площадь участка, соток: 10.2

Тип участка: без деревьев

Благоустройство участка: участок с ландшафтом: высажен газон, вымощены дорожки из брусчатки и большое парковочное место под 6 авто. Разведено уличное освещение на доме и по участку, установлены фонари. Вокруг дома выполнен ливневый дренаж.

Статус земли: земли населённых пунктов для ИЖС

Дополнительная информация об участке: ровный участок правильной формы находится в центре поселка и огорожен со стороны фасада металлическим забором на каменных столбах с бетонным цоколем, с других сторон - деревянный забор на металлических столбах. Установлены электрические раздвижные ворота.

Коммуникации

Газ: есть (магистральный)

Э/э: есть (10 кВт)

Водопровод: индивид. скважина (50 м)

Канализация: автономная (локальная с отводом в центральную ливневую канализацию)

Охрана: есть (КПП, можно установить систему сигнализации)

Описание инфраструктуры

Прогулочная зона в лесном массиве с живым уголком, детскими и спортивными площадками. В 2 км в поселке Птичное - школа, детский сад, фитнес-центр, супермаркет, рестораны. В 5 км в коттеджном поселке «Империял» расположена гимназия «Доверие» - начальная школа и детский сад; Империял Парк Отель & SPA, Русская теннисная академия, Ресторан "Весна", школа Уникум. В 8 км г.Троицк. За считанные минуты вы сможете добраться до аэропорта Внуково, бизнес-парка "Румянцево", городам Апрелевка и Троицк, где имеется множество разнообразных инфраструктурных объектов.